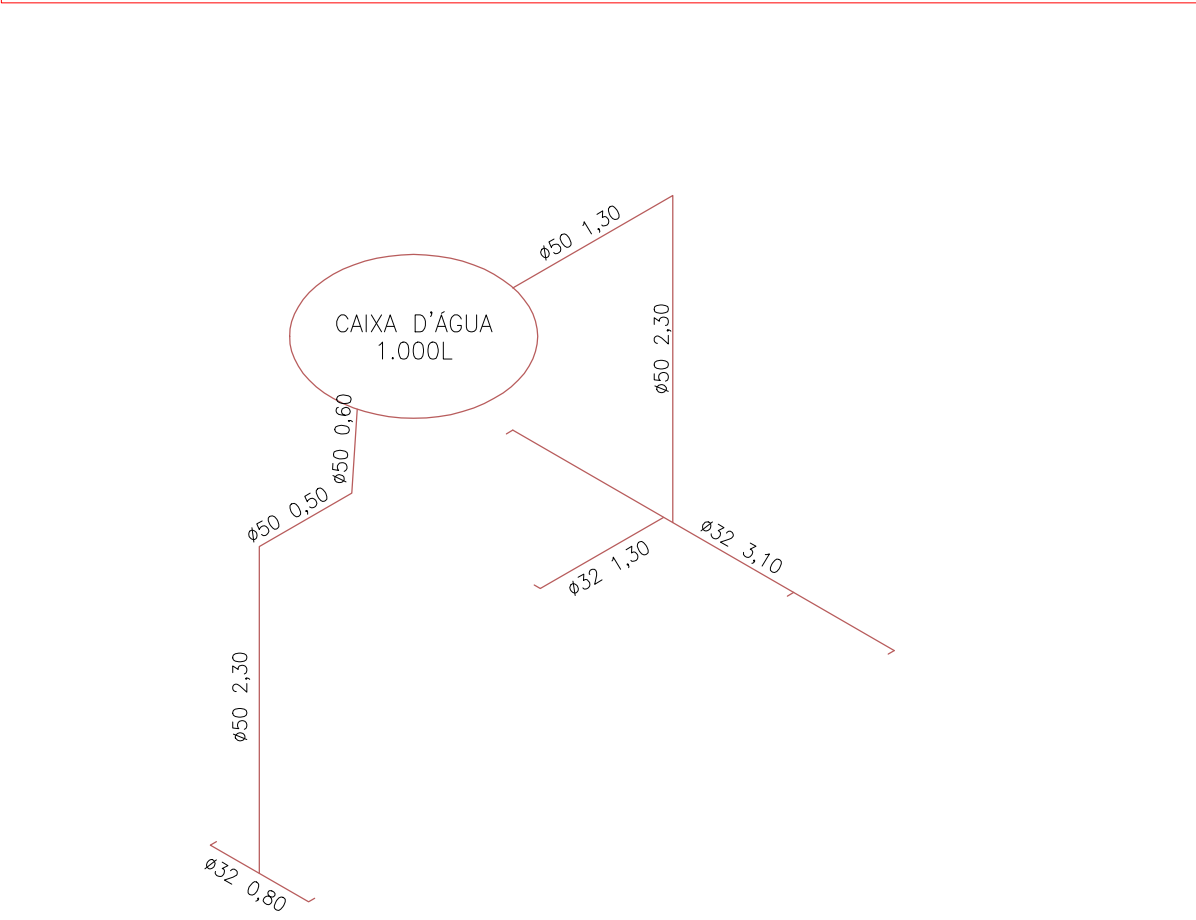
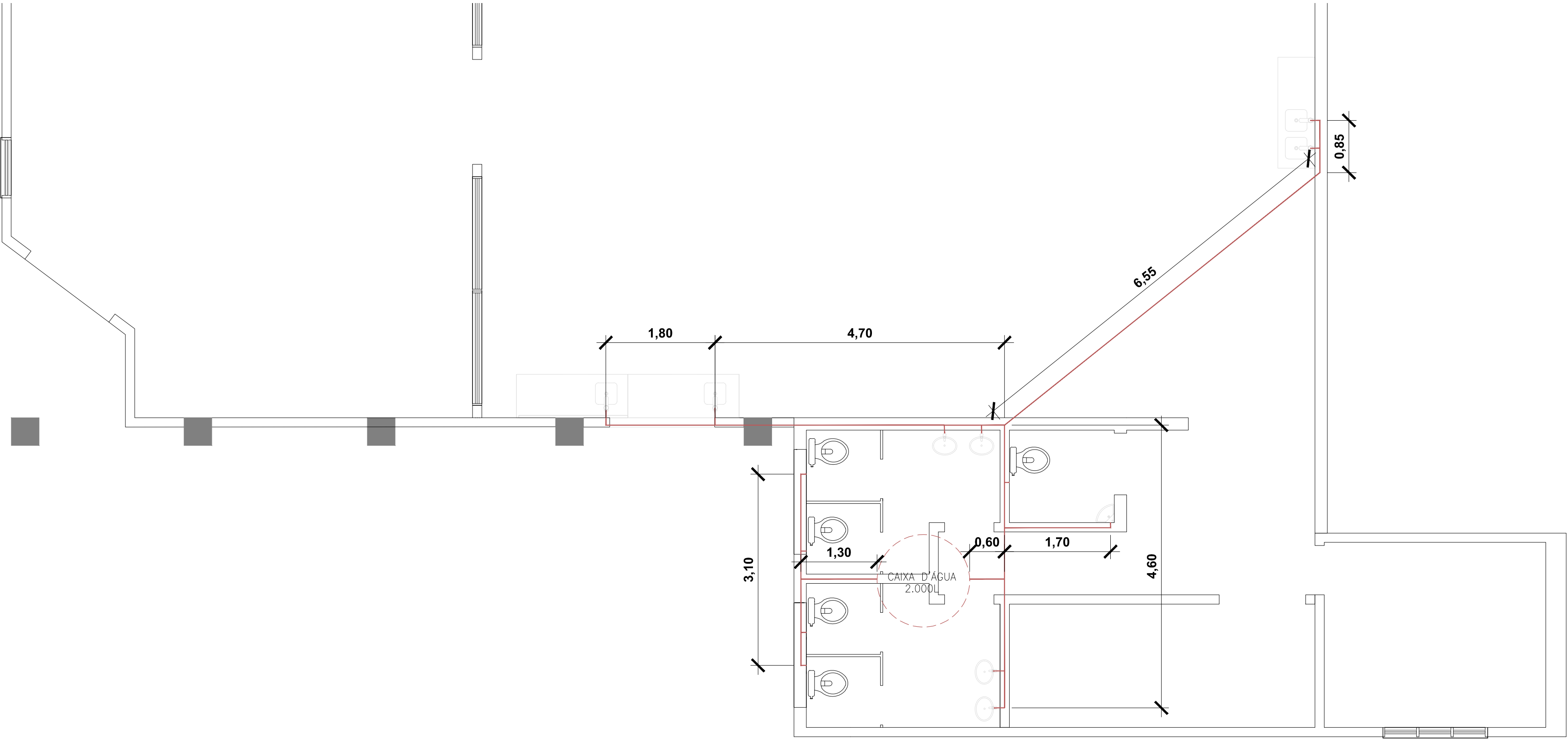


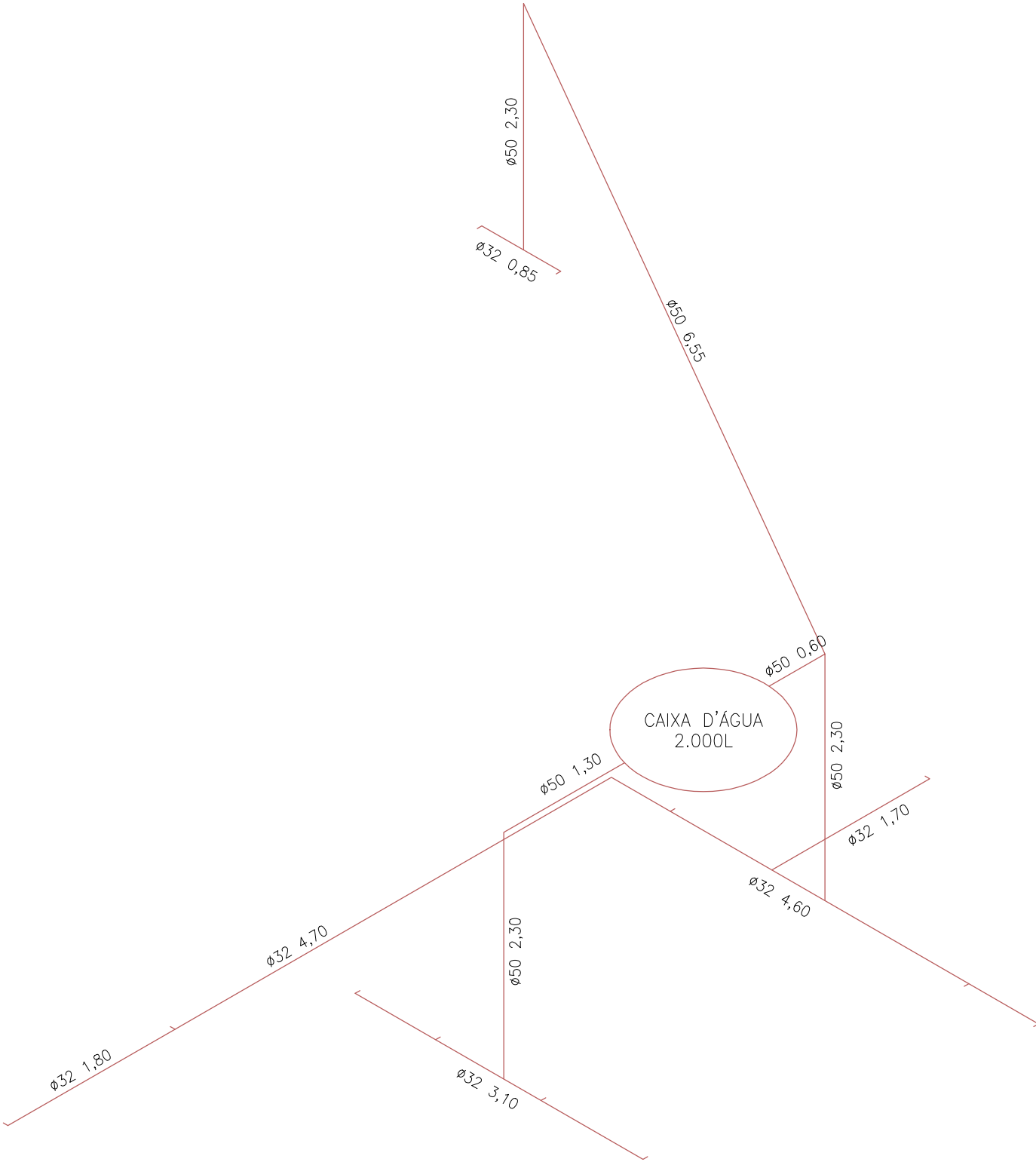
PORTAL - PLANTA BAIXA - ÁGUA FRIA



PORTAL - ISOMÉTRICA - ÁGUA FRIA



OFICINA - PLANTA BAIXA - ÁGUA FRIA



OFICINA - ISOMÉTRICA - ÁGUA FRIA

ESTA FOLHA É DE PROPRIEDADE DO MUNICÍPIO DA ESTÂNCIA TURÍSTICA DE RIBEIRÃO PIRES. SEU CONTEÚDO NÃO PODE SER COPIADO OU REPRODUZIDO A TÍTULO DE TERCEIROS SEM AUTORIZAÇÃO DO ÓRGÃO COMPETENTE.

			
Prefeitura do Município da Estância Turística de <b>Ribeirão Pires</b>			
Rua Felipe sabbag, 200 - 1º andar - Centro - Ribeirão Pires - SP - Tel.:(11) 4828-9125			
Secretaria de Obras			
Takaharu Yamauchi - Secretário			
PROJETO/ OBRA <b>PARQUE ORIENTAL</b>			
TÍTULO <b>PORTAL_OFICINA - HIDRÁULICA : ÁGUA FRIA</b>			
LOCAL <b>Rua Major Cardim, nº 3.100 - Estância Noblesse - Ribeirão Pires - SP</b>			
RESPI. TÉCNICO <b>ENGº. JOSÉ EDUARDO FERRAZ DO AMARAL</b> CREA 0600 551345 - SP	RRT 28027230180100100	DATA <b>03/2018</b>	FOLHA <b>15/16</b>