



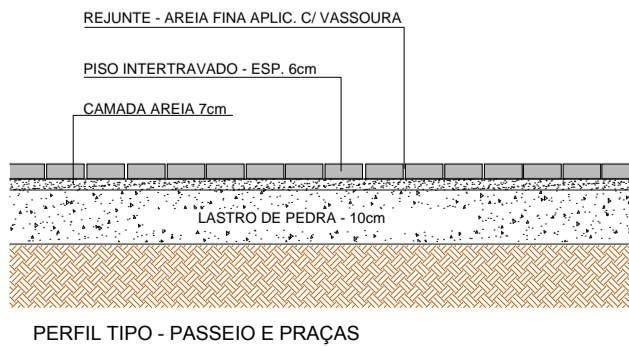
PAISAGISMO Esc.: 1:200



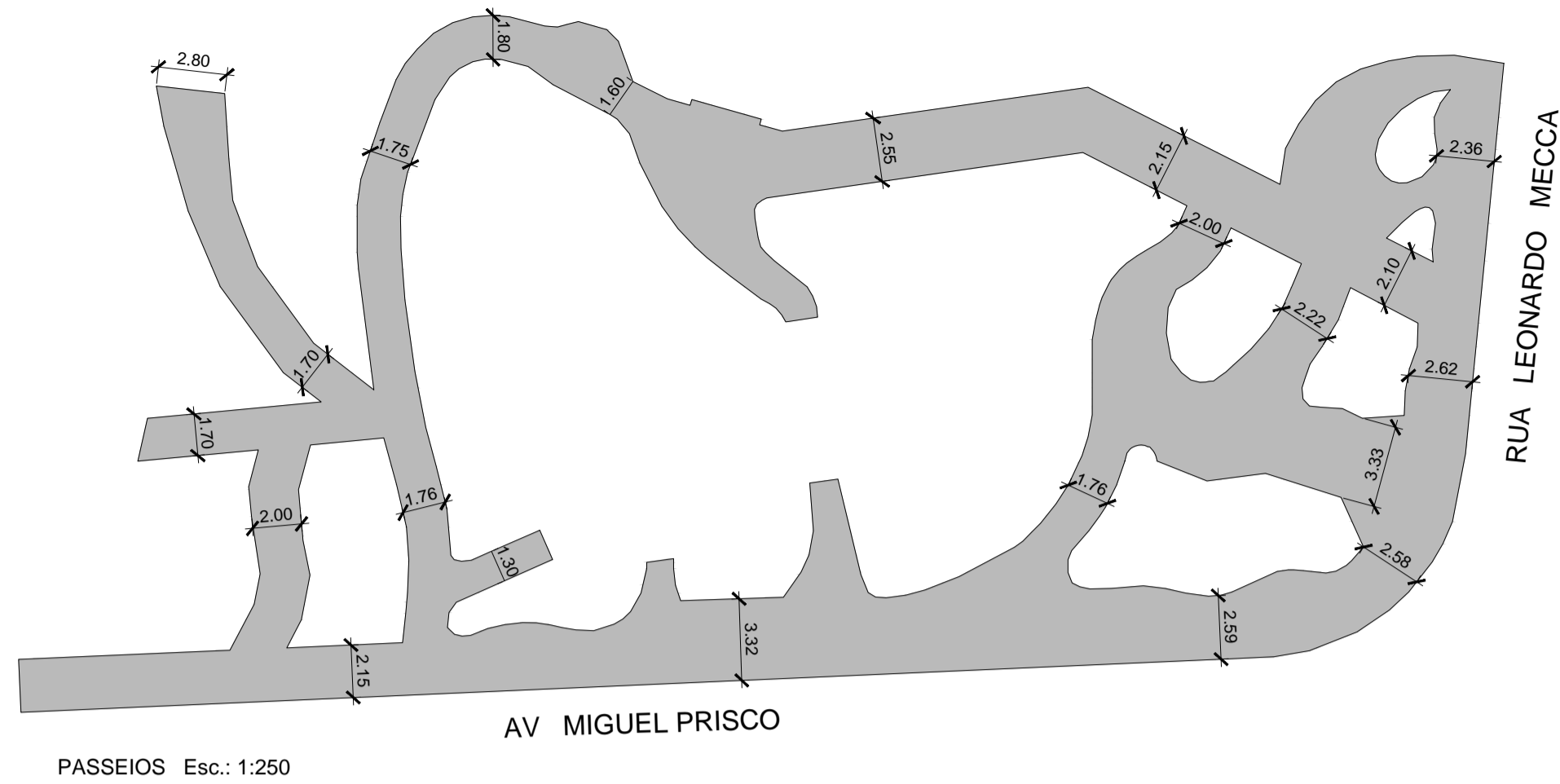
PAISAGISMO Esc.: 1:200

Legenda de áreas (Via Polyline - AutoCAD):

- Passeio - A = 572,30 m²
- Guias - Jardim Oriental = 371,00m



DETALHE PERFIL DOS PAVIMENTOS S/ ESC.



PASSEIOS Esc.: 1:250

QUANTITATIVO

A Telhado: 19,50m²
Cumeeira: 7,20m
Tabeira: 17,20m

LEGENDA

- EXISTENTE
- EXISTENTE
- EXISTENTE
- BUCHINHO
- LANTERNA PEDRA - EXISTENTE
- ESCULTURA - EXISTENTE
- PEDRAS
- FONTES
- CASCATAS
- MASTRO BANDEIRA
- BANCO DE JARDIM
- TORII

QUADRO DE ÁREAS

(CALCULADAS PELO AUTOCAD)

GRAMADO

- 1 A= 46,20m²
- 2 A= 16,80m²
- 3 A= 20,20m²
- 4 A= 9,30m²
- 5 A= 93,70m²
- 6 A= 75,80m²
- 7 A= 21,20m²
- 8 A=295,30m²
- 9 A= 86,40m²
- 10 A= 65,40m²
- 11 A= 17,30m²
- 12 A= 33,50m²
- 13 A= 25,00m²
- 14 A= 40,80m²
- T A= 846,90m²

DECKS DE MADEIRA

- D1 A= 29,20m²
- D2 A= 6,60m²
- D3 A= 9,20m²
- T A= 45,00m²

PASSEIOS

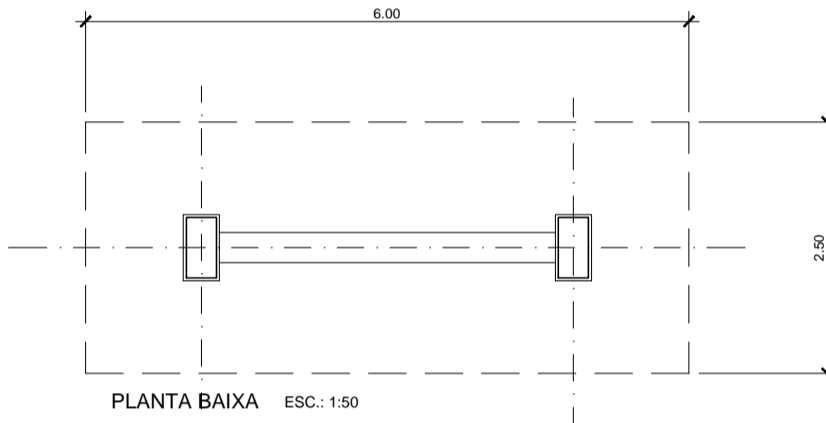
- T A= 572,30m²

MINI GUIA

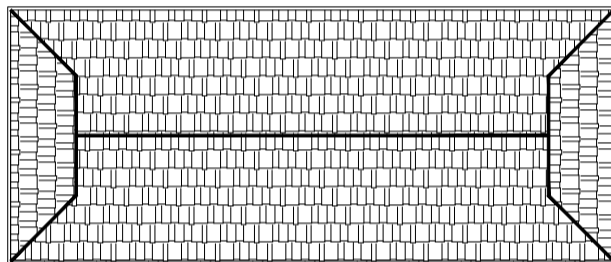
- C= 371,00m
- Pedras a retirar em torno do passeio:
- C= 119,00m

QUANTITATIVO

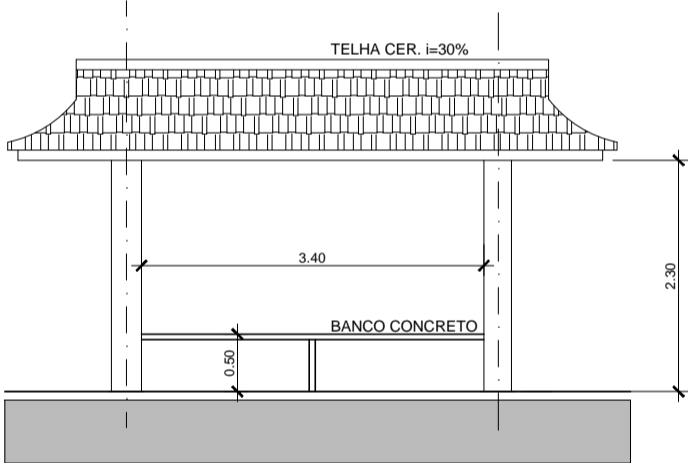
TORII - 11 UNID
BANCOS - 14 UNID



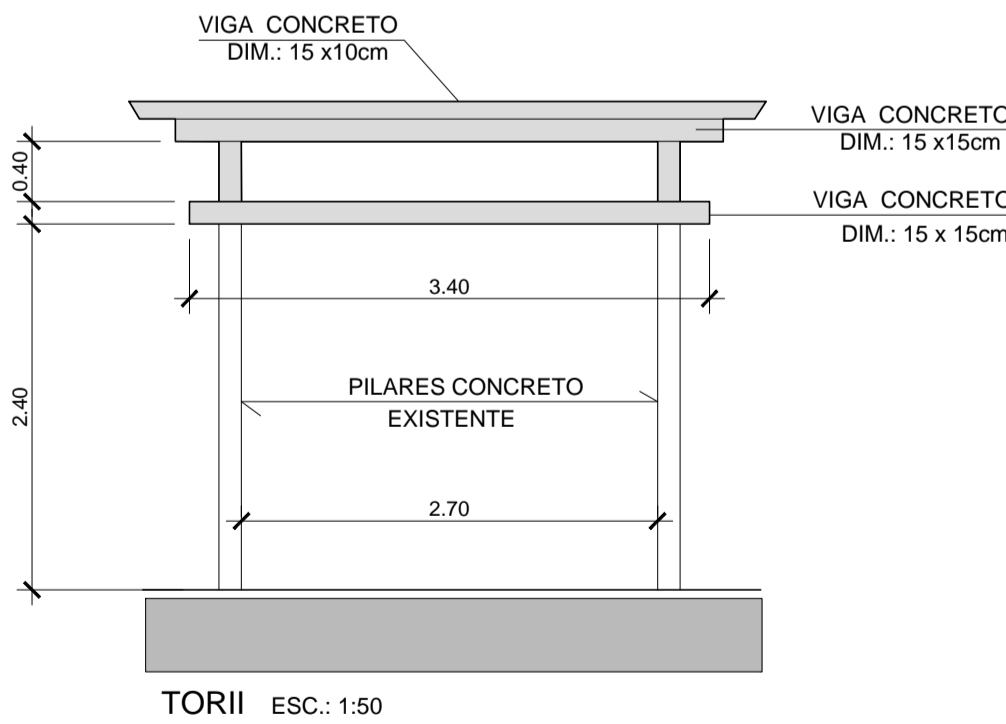
PLANTA BAIXA Esc.: 1:50



PLANTA COBERTURA Esc.: 1:50



ELEVACÃO Esc.: 1:50



TORII Esc.: 1:50



Prefeitura do Município da Estância Turística de
Ribeirão Pires
Av. Felipe Sabag nº200 - Centro - Ribeirão Pires - SP - Tel.:(11) 4828-9125
Secretaria de Obras
TAKAHARU YAMAUCHI - SECRETÁRIO

PROJETO OBRA
CONSTRUÇÃO DE BOULEVARD - FASE 2

TÍTULO
JARDIM JAPONÊS - PAGINAÇÃO

LOCAL
RUA LEONARDO MECCA COM AV. MIGUEL PRISCO

RESP. TÉCNICO
ENG. JOSÉ EDUARDO FERRAZ DO AMARAL
CREA 0660.551349 - SP

RRT
28027230180100100

DATA
08.03.2018

ESCALA
INDICADA

FOLHA
9/19