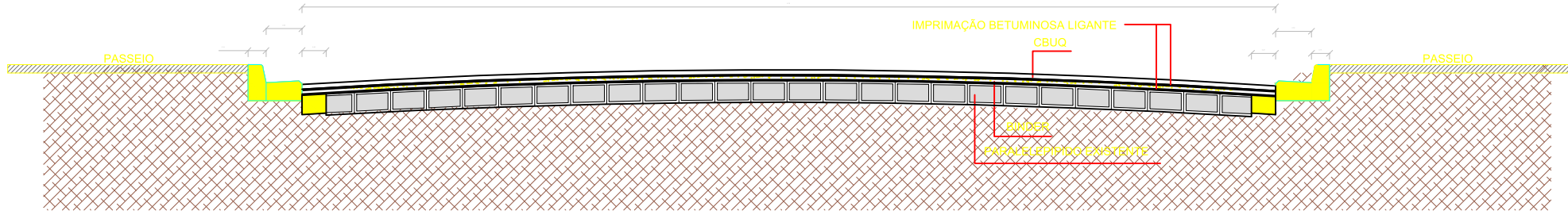
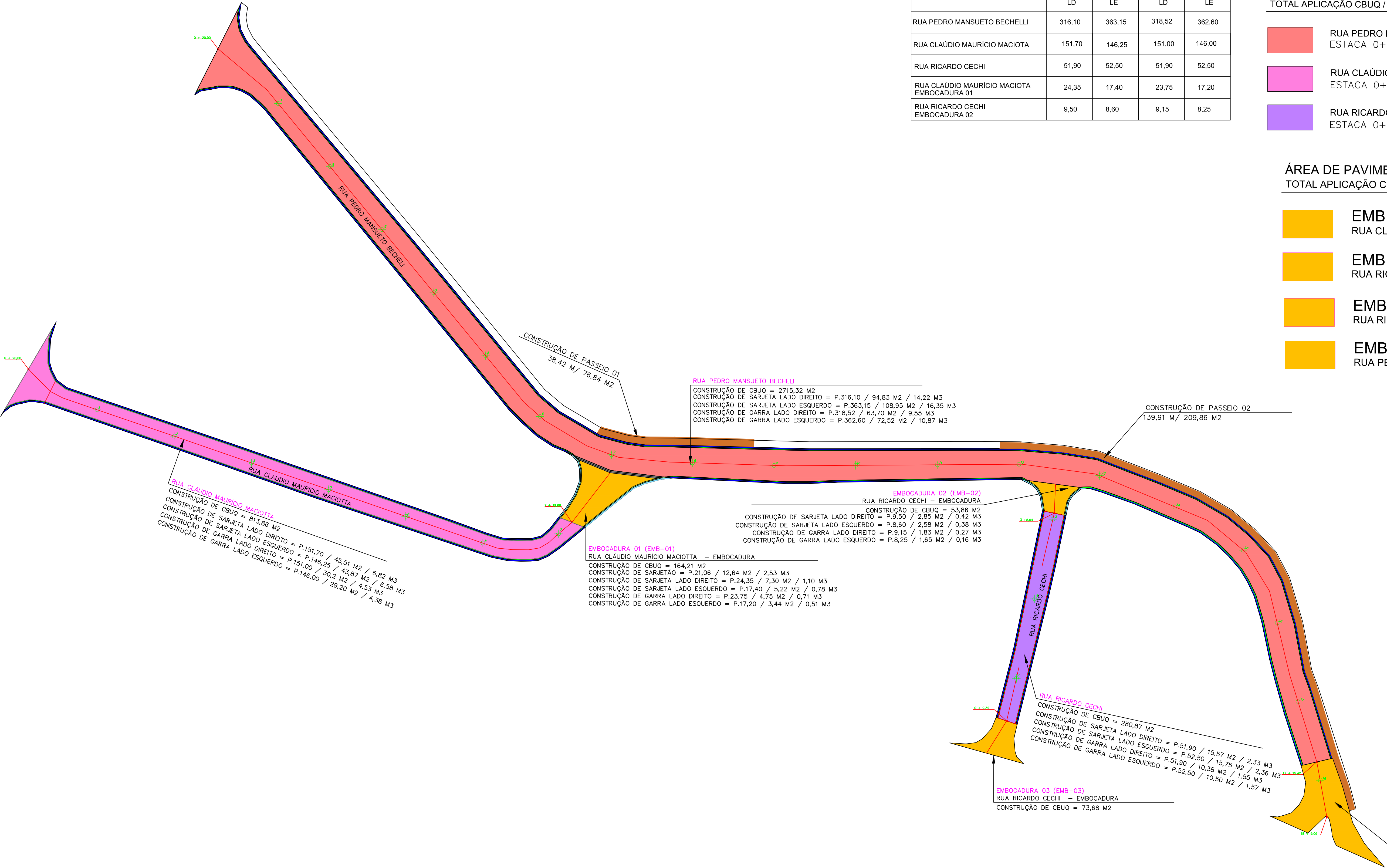


VIA	SARJETA - ML		GARRA - ML	
	LD	LE	LD	LE
RUA PEDRO MANSUETO BECHELLI	316,10	363,15	318,52	362,60
RUA CLÁUDIO MAURÍCIO MACIOTA	151,70	146,25	151,00	146,00
RUA RICARDO CECHI	51,90	52,50	51,90	52,50
RUA CLÁUDIO MAURÍCIO MACIOTA EMBOCADURA 01	24,35	17,40	23,75	17,20
RUA RICARDO CECHI EMBOCADURA 02	9,50	8,60	9,15	8,25


ÁREA DE PAVIMENTAÇÃO	
TOTAL APLICAÇÃO CBUQ / BINDER = 3.810,05 M2	
<div></div>	RUA PEDRO MANSUETO BECHELLI - A = 2.715,32 M2 ESTACA 0+20,00 A ESTACA 17+15,42 = 355,42 ML
<div></div>	RUA CLÁUDIO MAURÍCIO MACIOTA - A = 813,86 M2 ESTACA 0+20,00 A ESTACA 7+19,66 M = 159,66ML
<div></div>	RUA RICARDO CECHI - A = 280,87 M2 ESTACA 0+20,00 A ESTACA 2+19,32 M = 59,32 ML

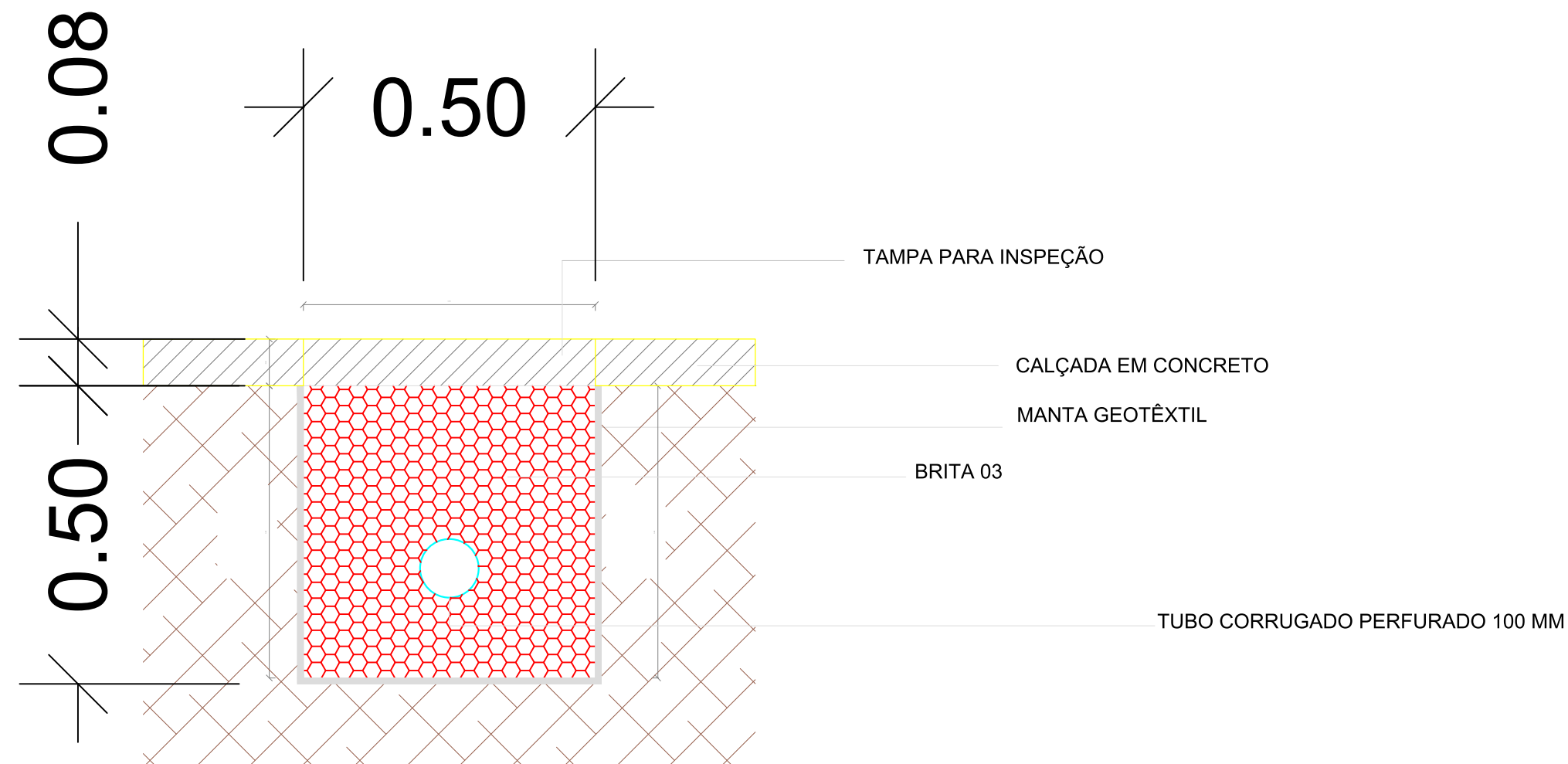
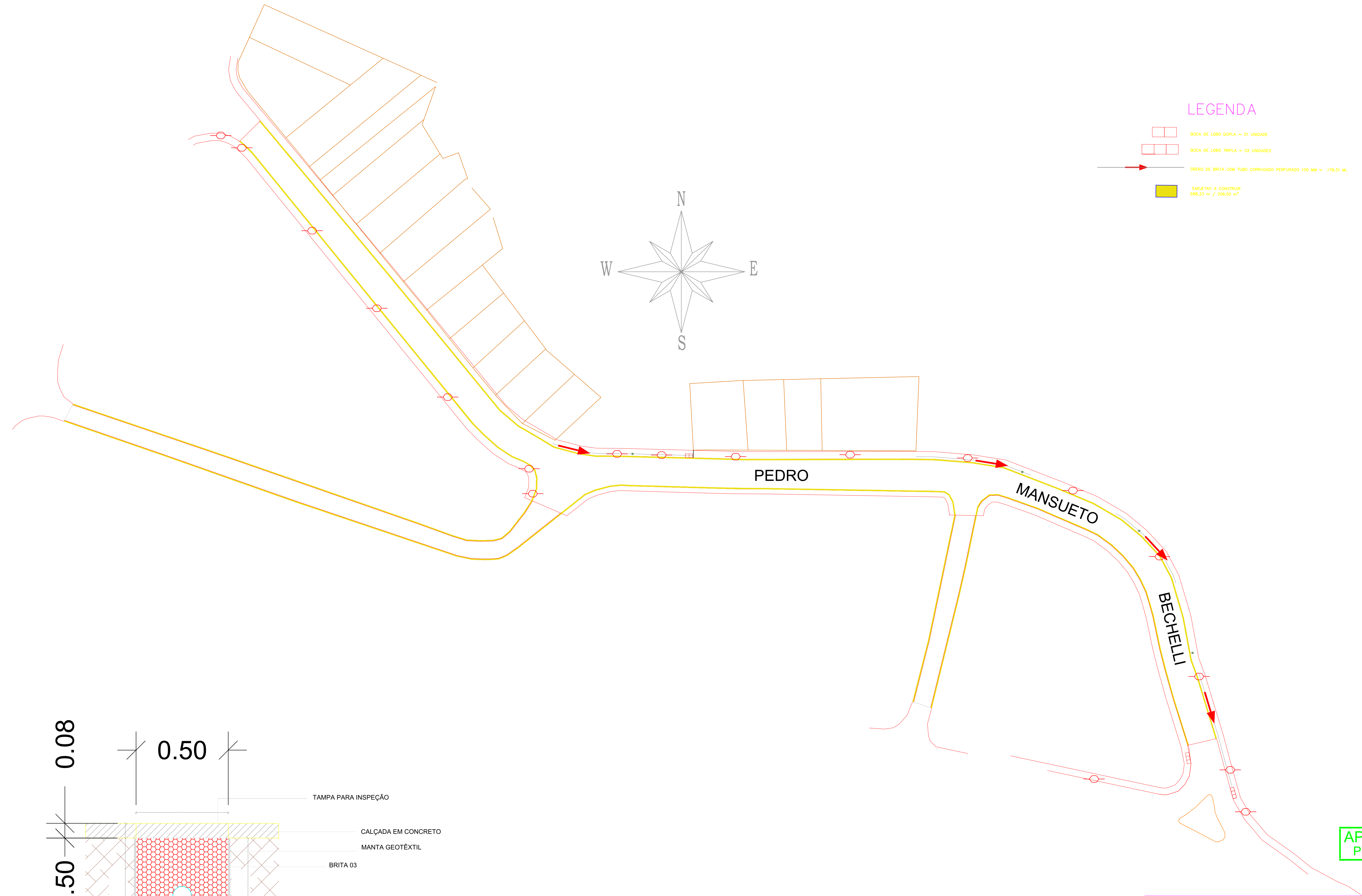
ÁREA DE PAVIMENTAÇÃO EMBOCADURAS	
TOTAL APLICAÇÃO CBUQ = 218,07 M2	
<div></div>	EMB 01 RUA CLÁUDIO MAURÍCIO MACIOTA - A = 164,21 M2
<div></div>	EMB 02 RUA RICARDO CECHI - A = 53,86 M2
<div></div>	EMB 03 RUA RICARDO CECHI - A = 73,62 M2
<div></div>	EMB 04 RUA PEDRO MANSUETO BECHELLI - A = 229,16 M2



DETALHE DA PAVIMENTAÇÃO
ESG. 1:50

APROVADO
P.M.E.T.R.P.

<div><div></div><div><div>Prefeitura do Município da Estância Turística de</div><div>Ribeirão Pires</div><div>Rua Felipe Sabbag, 200 - 1º andar - Centro - 4828-9120</div><div>SECRETARIA DE OBRAS</div></div></div>				
PROJETO OBRA				
Obra de Infraestrutura Viária no bairro Colônia no Município de Ribeirão Pires - SP (Área Urbana)				
TÍTULO				
Planta Baixa e Detalhes - Recapeamento Asfáltico				
LOCAL				
Rua Pedro Mansueto Bechelli, Rua Cláudio Maurício Maciota e Rua Ricardo Cechi				
RESPONSÁVEL TÉCNICO	ART	DESENHO	DATA	FOLHA
Sergio Poloni dos Reis CREA 0601242157	28027230220932940	Secretaria de Obras	07/2022	2/4

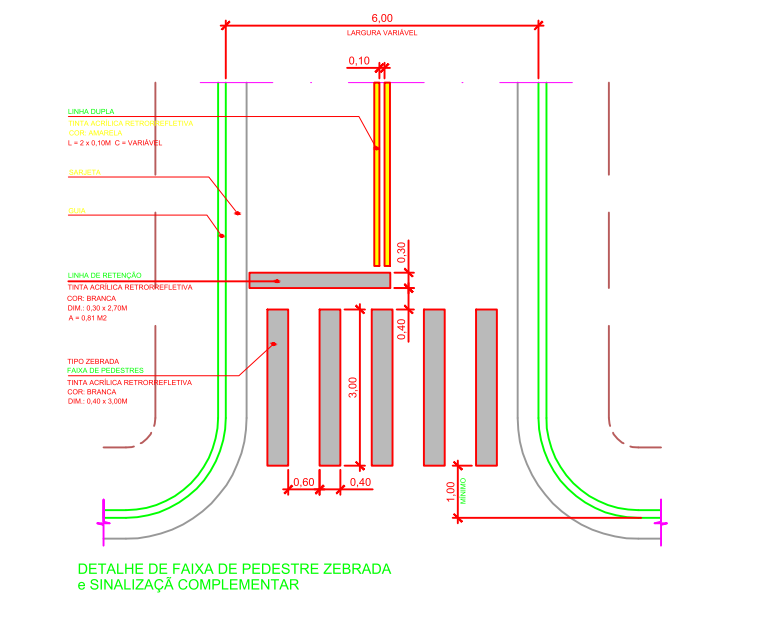
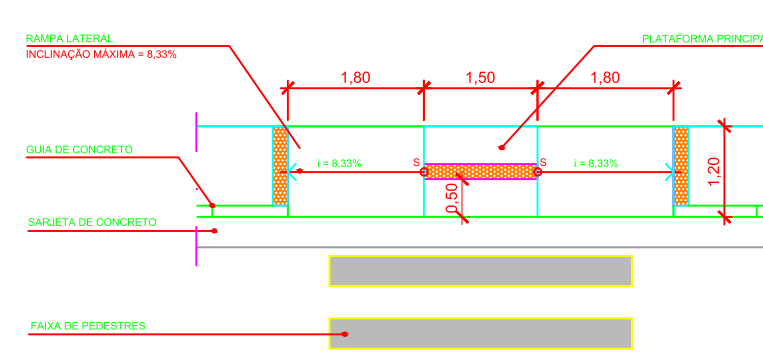
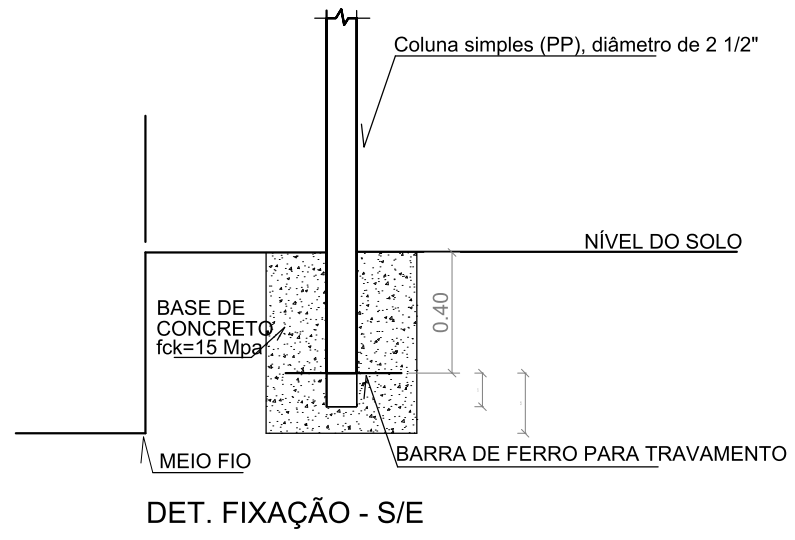
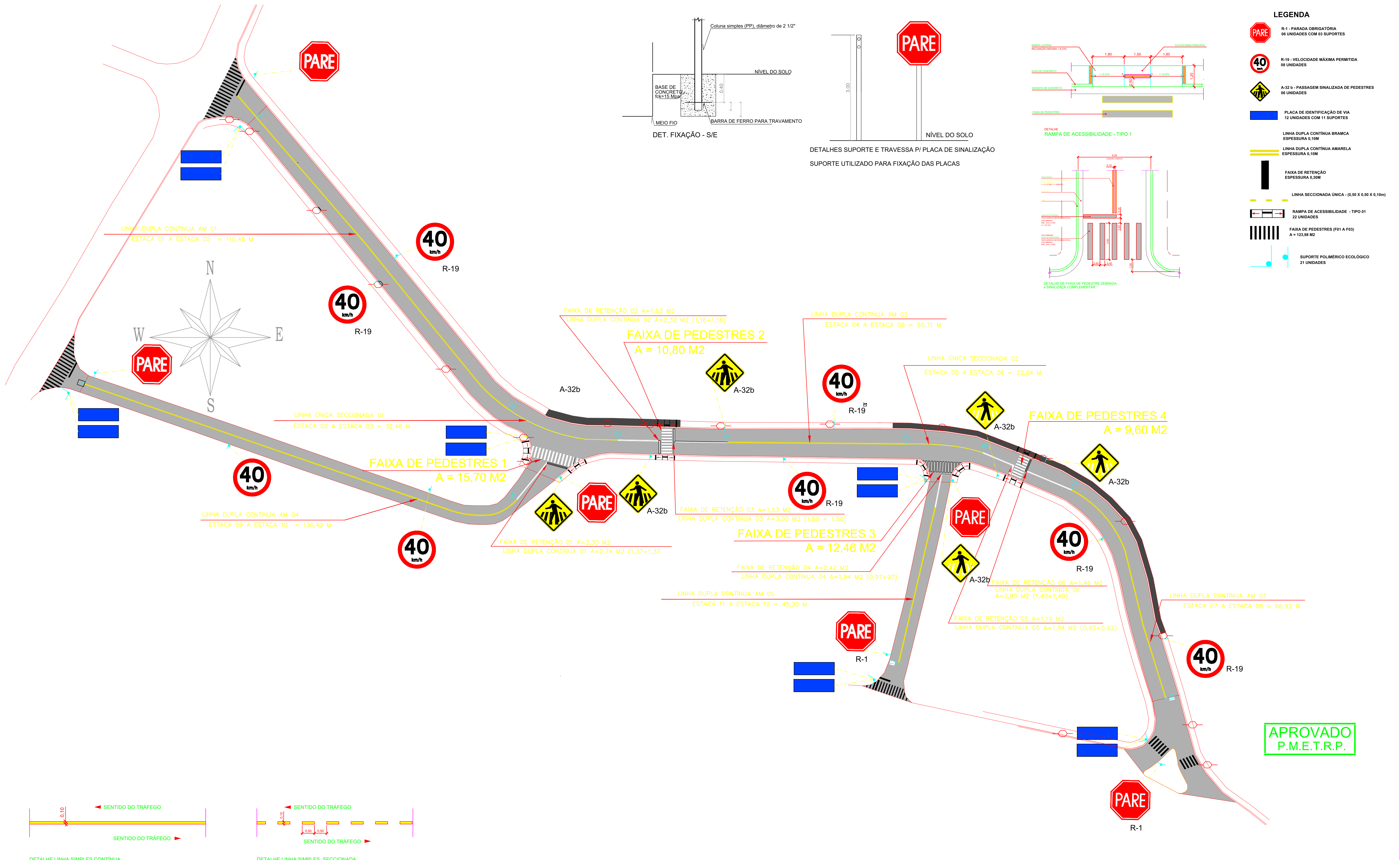


APROVADO
P.M.E.T.R.P.

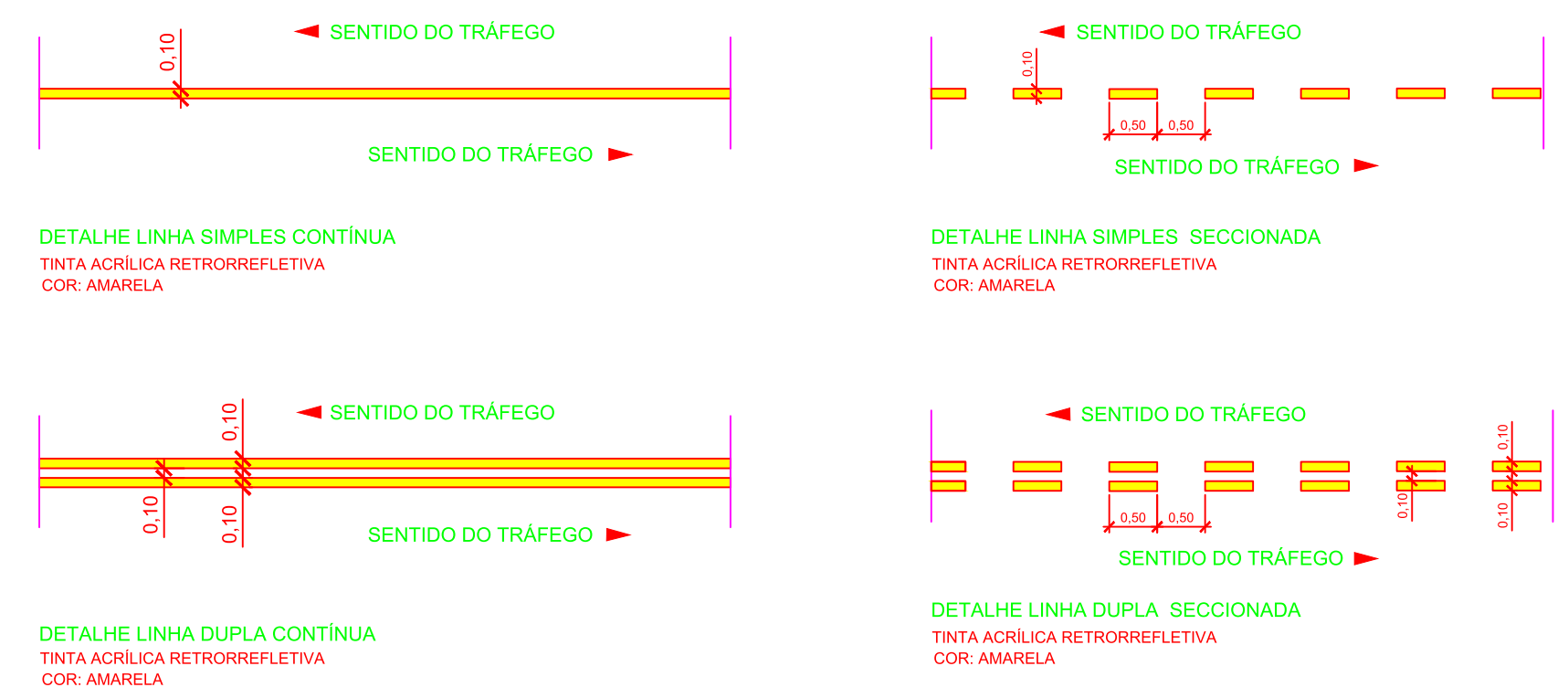
DETALHAMENTO DRENAGEM
ESC.: 1:10

Prefeitura do Município da Estância Turística de
Ribeirão Pires
Rua Felipe Sabbag, 200 - 1º andar - Centro - 4828-9120
SECRETARIA DE OBRAS

PROJETO OBRA				
Obra de Infraestrutura Viária no bairro Colônia no Município de Ribeirão Pires - SP (Área Urbana)				
TÍTULO				
Planta Baixa e Detalhes - Drenagem				
LOCAL				
Rua Pedro Mansueto Bechelli, Rua Cláudio Maurício Maciotta e Rua Ricardo Cechi				
RESPONSÁVEL TÉCNICO	ART	DESENHO	DATA	FOLHA
Sergio Poloni dos Reis CREA 0601242157	28027230220932940	Secretaria de Obras	07/2022	3/4



- LEGENDA**
- R-1 - PARADA OBRIGATÓRIA
06 UNIDADES COM 03 SUPORTES
 - R-19 - VELOCIDADE MÁXIMA PERMITIDA
08 UNIDADES
 - A-32 b - PASSAGEM SINALIZADA DE PEDESTRES
06 UNIDADES
 - PLACA DE IDENTIFICAÇÃO DE VIA
12 UNIDADES COM 11 SUPORTES
 - LINHA DUPLA CONTÍNUA BRANCA
ESPESSURA 0,10M
 - LINHA DUPLA CONTÍNUA AMARELA
ESPESSURA 0,10M
 - FAIXA DE RETENÇÃO
ESPESSURA 0,30M
 - LINHA SECCIONADA ÚNICA - (0,50 X 0,50 X 0,10m)
 - RAMPA DE ACESSIBILIDADE - TIPO 01
22 UNIDADES
 - FAIXA DE PEDESTRES (F01 A F03)
A = 123,98 M2
 - SUPORTE POLIMÉRICO ECOLÓGICO
21 UNIDADES



APROVADO
P.M.E.T.R.P.

Prefeitura do Município da Estância Turística de
Ribeirão Pires
Rua Felipe Sabbag, 200 - 1º andar - Centro - 4828-9120
SECRETARIA DE OBRAS

PROJETO OBRA			
Obra de Infraestrutura Viária no bairro Colônia no Município de Ribeirão Pires - SP (Área Urbana)			
TÍTULO			
Planta Baixa e Detalhes - Sinalização e Acessibilidade			
LOCAL			
Rua Pedro Mansueto Bechelli, Rua Cláudio Maurício Maciotta e Rua Ricardo Cechi			
RESPONSÁVEL TÉCNICO	ART	DESENHO	DATA
Sergio Poloni dos Reis CREA 0601242157	28027230220932940	Secretaria de Obras	07/2022
FOLHA			4/4