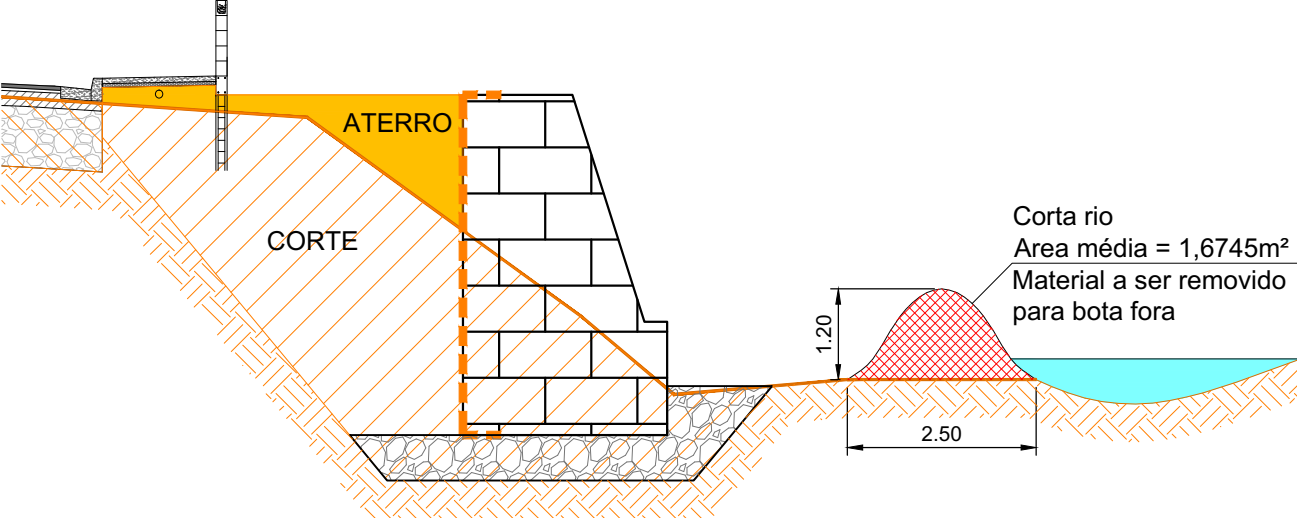


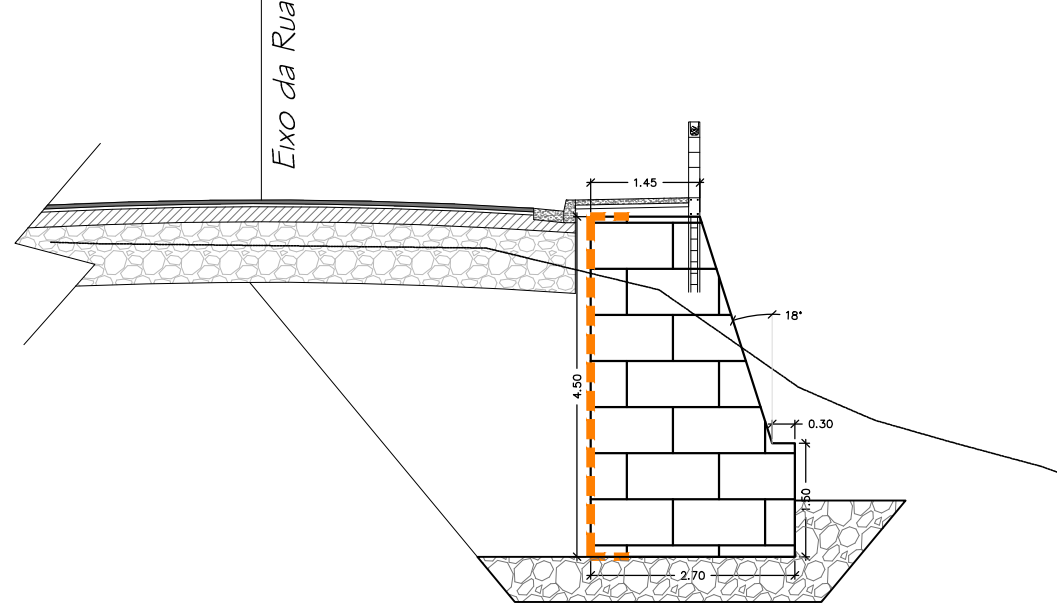


Planta Do Muro de Pedra Argamassada
Escala: 1:500

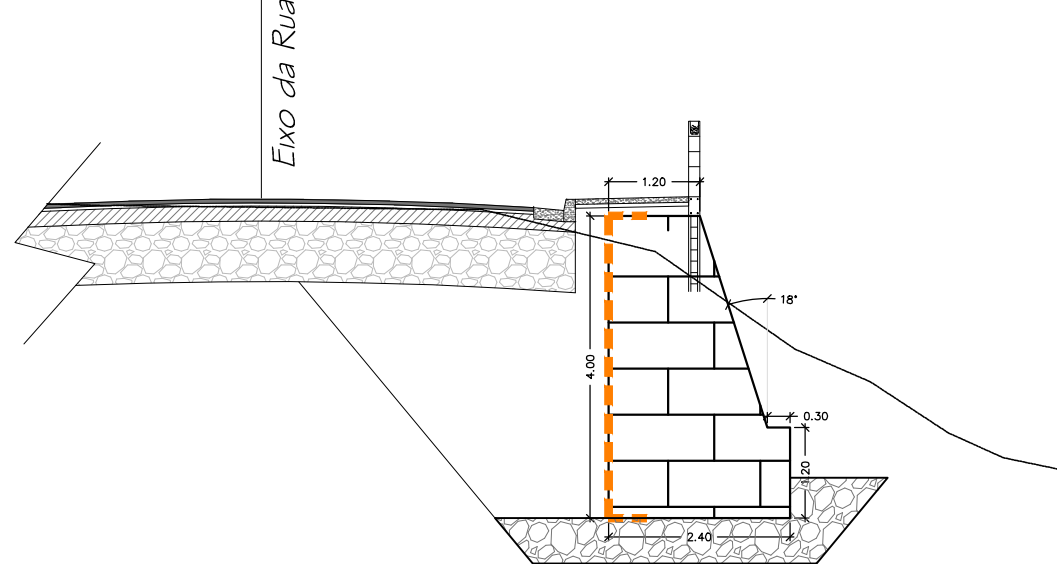
Seção Tipo Corta Rio
Escala: 1:100



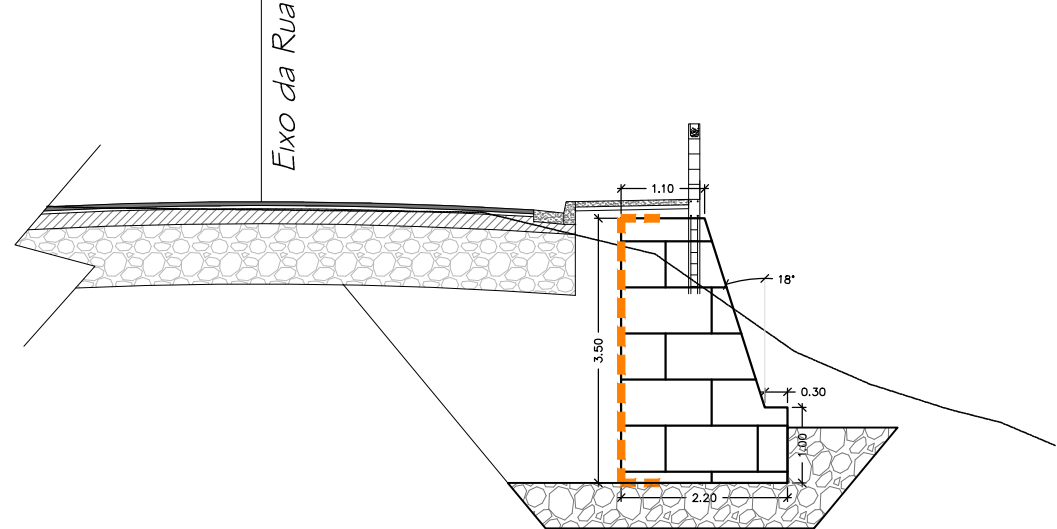
Seção Tipo Muro H=4,50m
Escala: 1:100



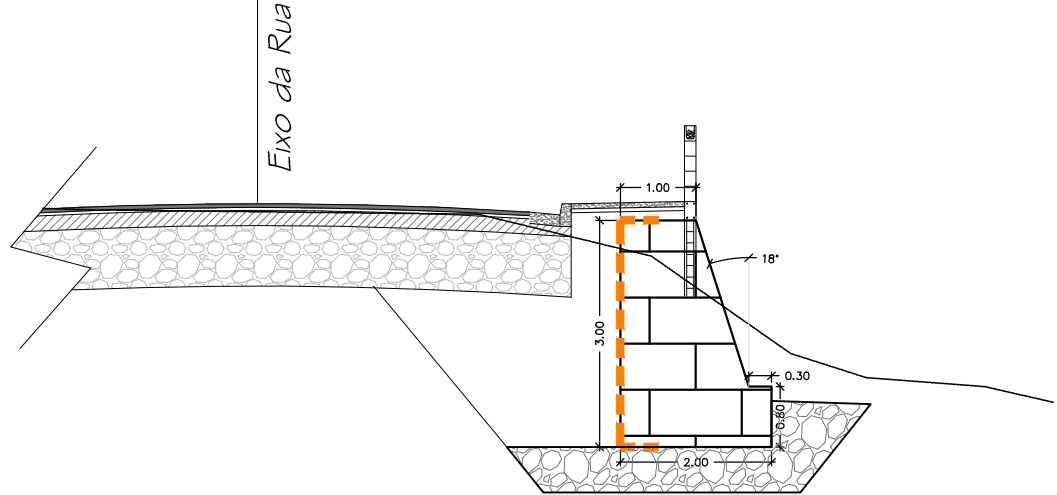
Seção Tipo Muro H=4,00m
Escala: 1:100



Seção Tipo Muro H=3,50m
Escala: 1:100



Seção Tipo Muro H=3,00m
Escala: 1:100



PREFEITURA DO MUNICÍPIO DA ESTÂNCIA TURÍSTICA DE
RIBEIRÃO PIRES
RUA FELIPE SABBAG, 200 - 1º ANDAR - CENTRO - RIBEIRÃO PIRES - SP - TEL.: (11) 4828-9125
SECRETARIA DE OBRAS

| | | | | |
|---|------|------------------|---------|-------|
| PROJETO/ OBRA | | | | |
| Pavimentação Asfáltica de trecho Av. Pref. Valdirio Prisco | | | | |
| CT-1014.161-23/2013 | | | | |
| TÍTULO | | | | |
| MURO DE PEDRA ARGAMASSADA | | | | |
| LOCAL | | | | |
| Av. Prefeito Valdirio Prisco - entre a Rua São Vicente x Rua Santinho Gianasi | | | | |
| RESPONSÁVEIS TÉCNICOS | ARTS | DESENHO | DATA | FOLHA |
| | | Tamirys Bechelli | 12/2021 | 05/20 |