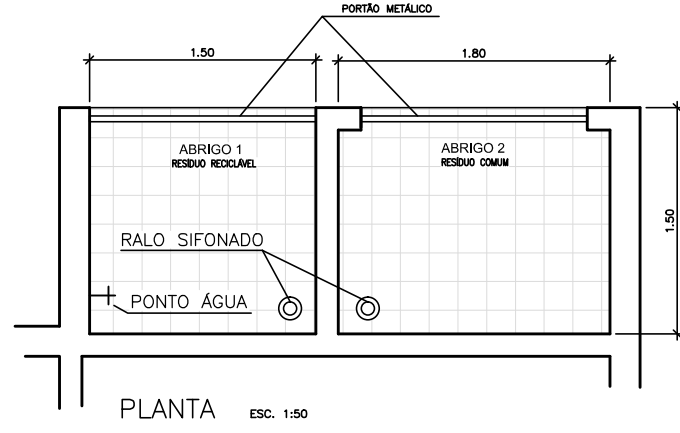
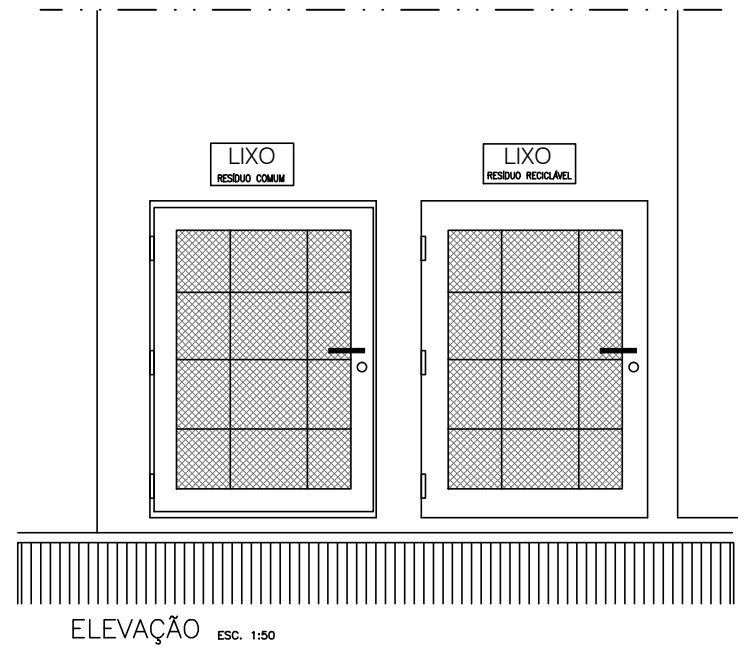
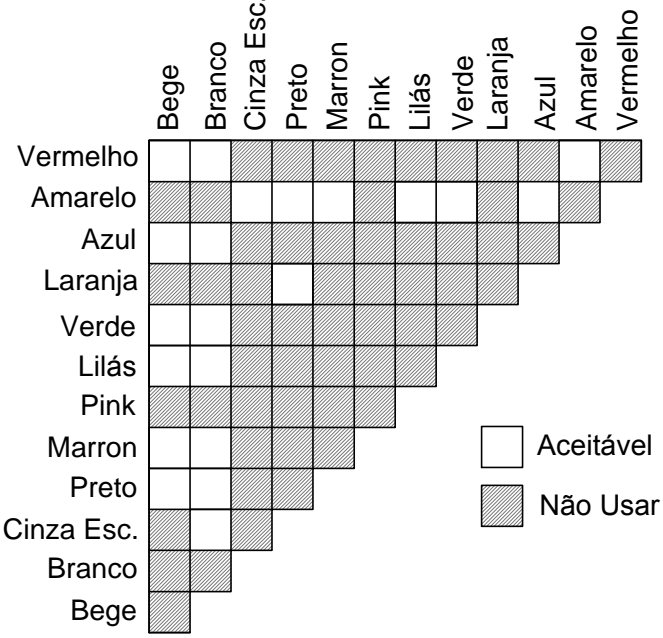
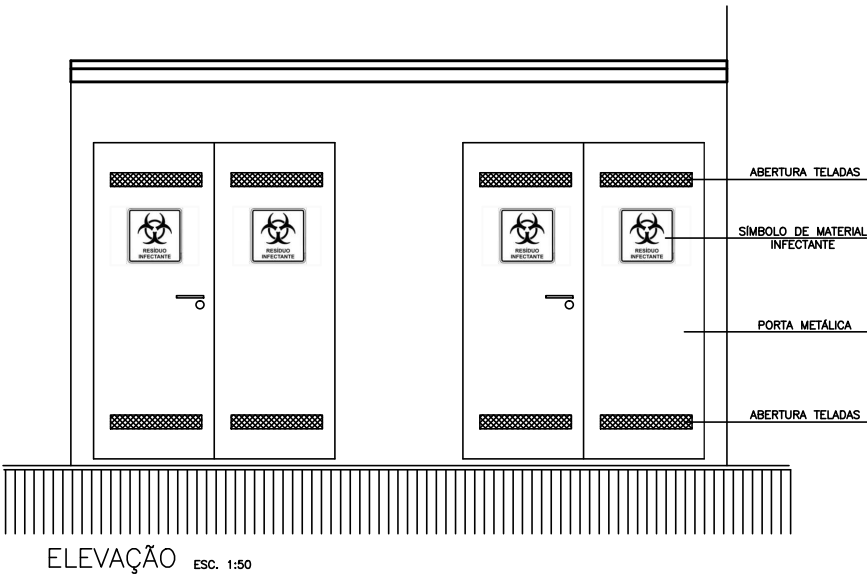
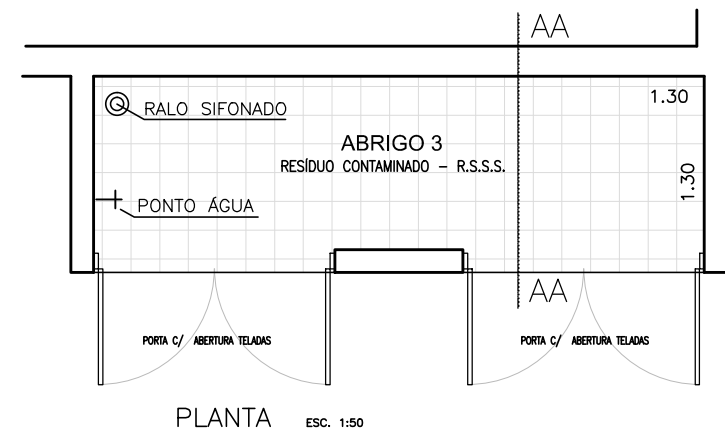


CONTRASTES RECOMENDADOS

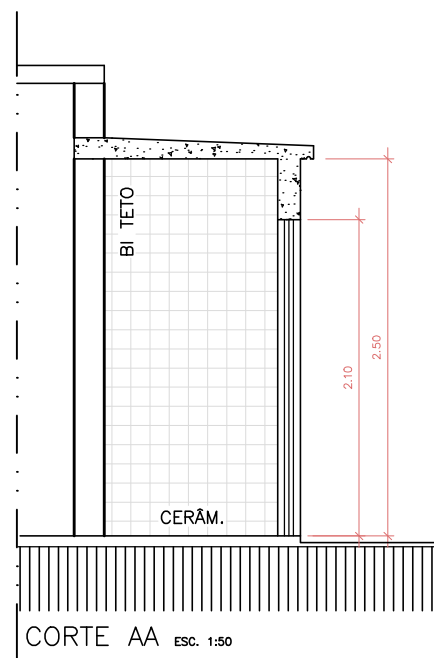


DETALHES ABRIGOS P/ LIXO

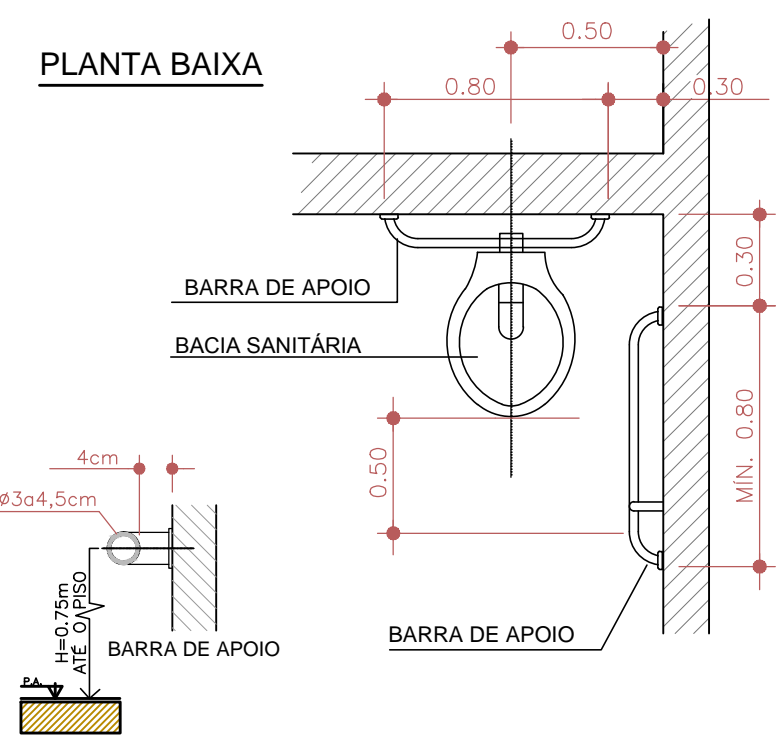


ABRIGO RSSS

- ATENDE NBR 12809 DA ABNT TERÁ SÍMBOLO DE MAT.INFECTANTE
- PORTAS COM ABERTURA PARA FORA COM PROTEÇÃO CONTRA ENTRADA DE ROEDORES NA PARTE INTERIOR.
- RALO COM TAMPA ESCAMOTEÁVEL P/ ABRIGO DE RSSS.
- O RSSS TERÁ REVEST. CERÂMICO NA COR BRANCA (PARTE INTERNA)
- ABERTURAS COM TELAS MILIMÉTRICAS. (ÁREA 20cm2 e o 20cm DO TETO e 20cm DO PISO )

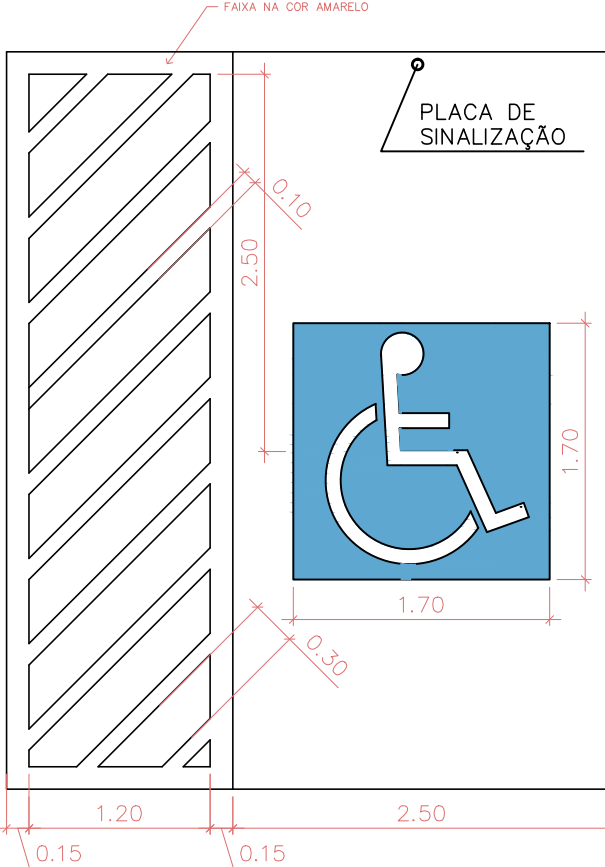
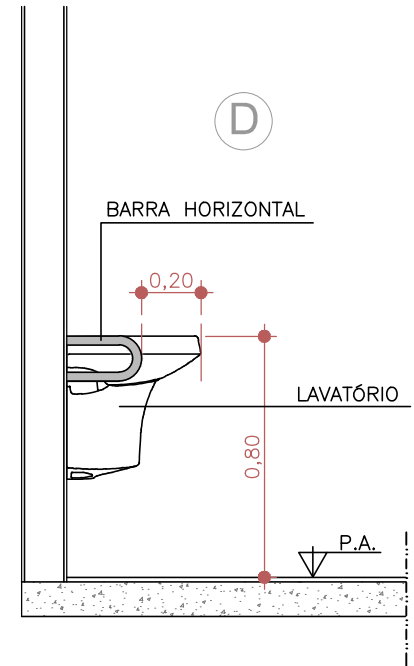
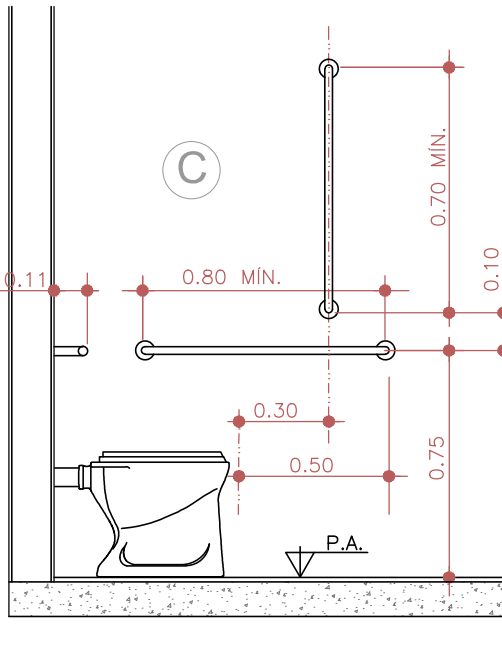
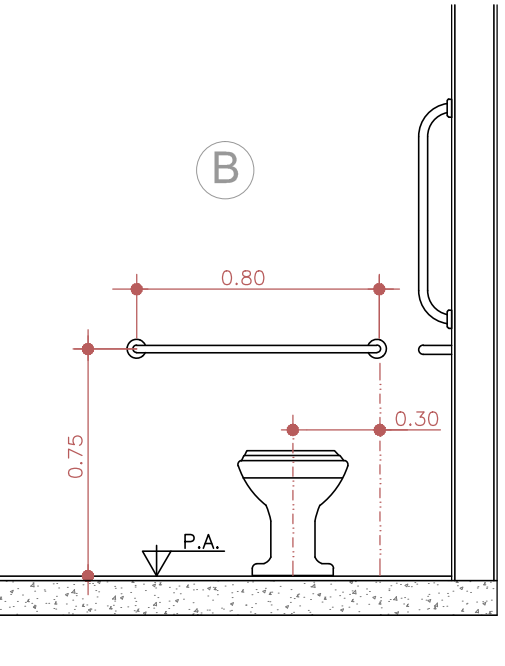
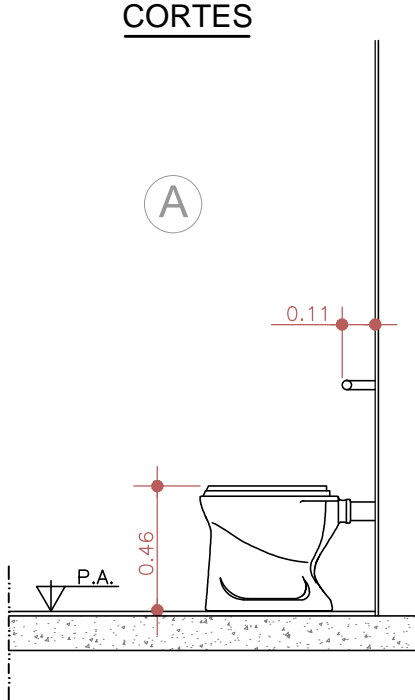


PLANTA BAIXA

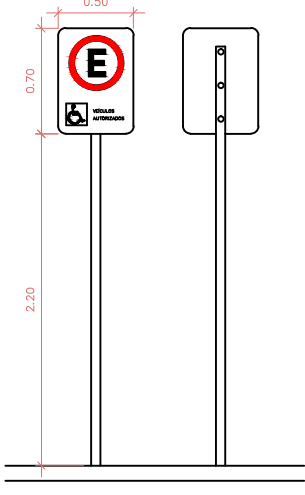


DET. - SANIT. ACESSÍVEL ESC. 1:25

CORTES



DETALHE DA VAGA DE ESTACIONAMENTO DO PCD ESC. 1:50

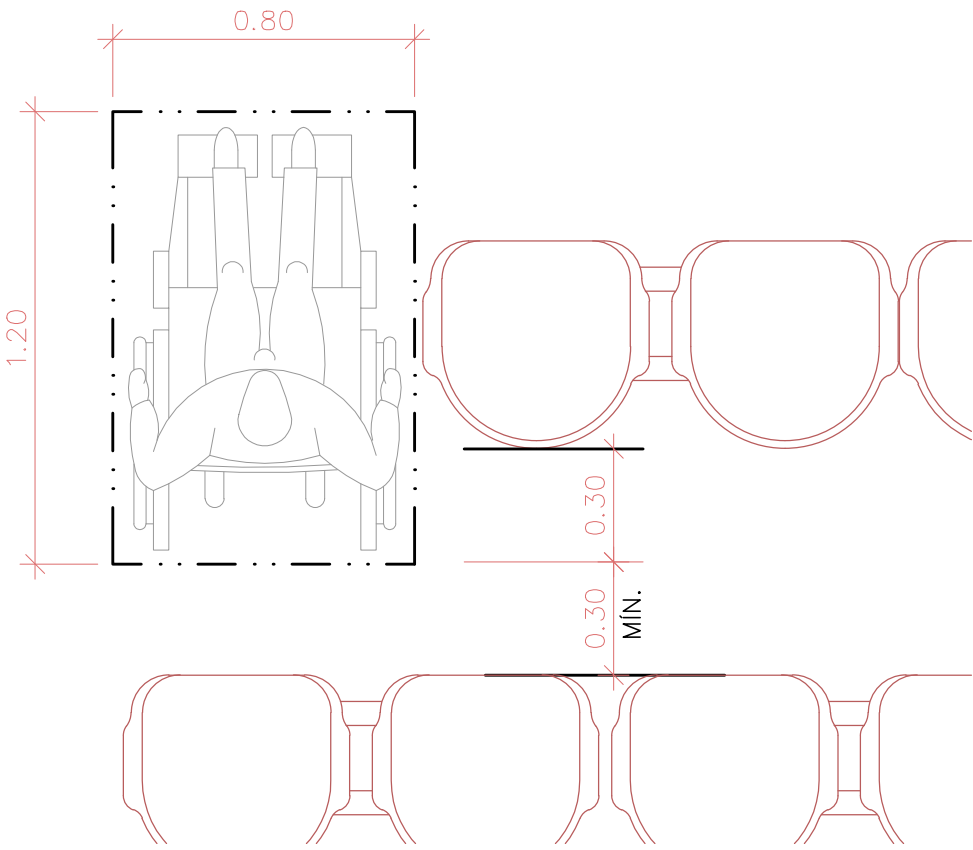


DETALHE DA PLACA ESC. 1:50

DETALHE

ESC.: 1:20

VAGA ACESSÍVEL - ESPERA



NOTAS DE ACESSIBILIDADE DO WC's ACESSÍVEIS

DISPOSITIVOS	ALTURA (*)	OBS.:
INTERRUPTOR	1,00	** PORTA DE ACESSO C/ BARRA HORIZONTAL FACE INTERNA H=0,90 DO PISO ACABADO
COMANDO DE JANELA	0,60 >1,20	** MAÇANETA TIPO ALAVANCA
MAÇANETA PORTA	1,00	** ESPELHO COM INCLINAÇÃO DE 10° EM RELAÇÃO À PAREDE
VÁLVULA DE DESCARGA	1,00	** BARRAS DE APOIO : VER DETALHES
PAPELEIRA	0,55	** SERÁ USADA: BACIA SANITÁRIA SUSPensa PARA ATENDER À ALTURA PREVISTA NA LEI.
LAVATÓRIO S/ COLUNA	0,80	** PORTA COM L=0,80 DE VÃO LUZ.
BACIA SANITÁRIA	0,46	** SERÁ USADA: SINALIZAÇÃO COM O SÍMBOLO INTERNACIONAL DE ACESSO ( SIA )
BARRAS DE APOIO	0,75	
TOALHEIRO	0,80 >1,20	
SABONETEIRA	0,80 >1,20	

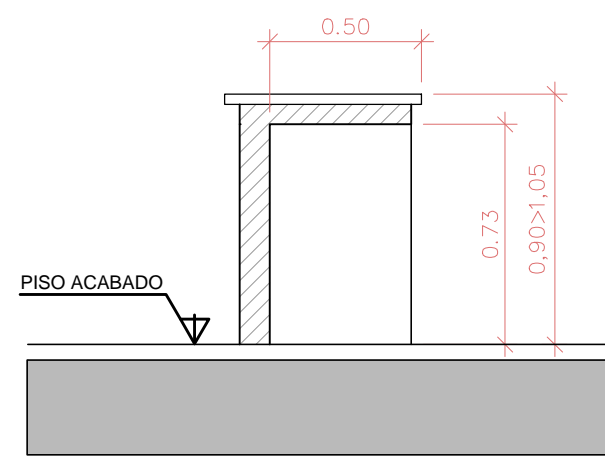
\* ALTURA EM METROS E EM RELAÇÃO AO PISO ACABADO

CONF. NBR 9050-2020

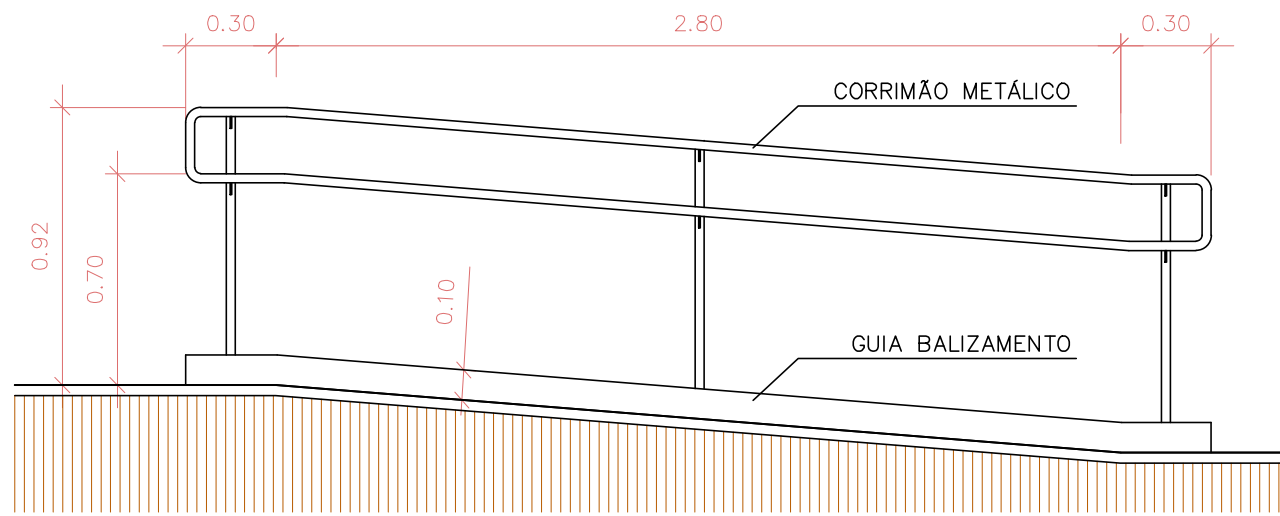
DETALHE

ESC.: 1:25

BALCÃO ACESSÍVEL

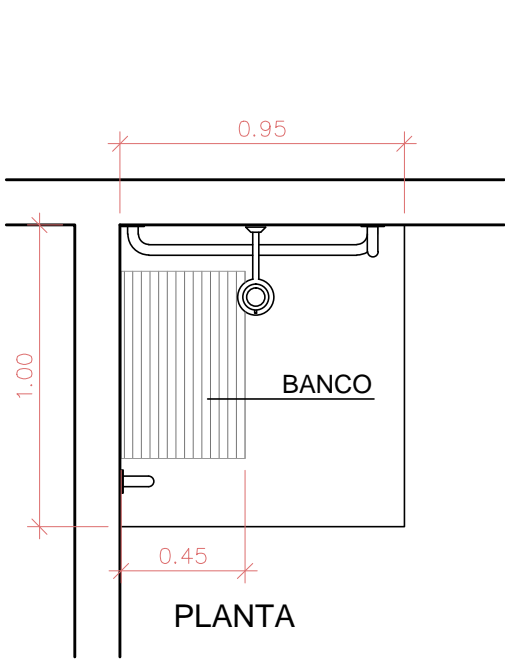
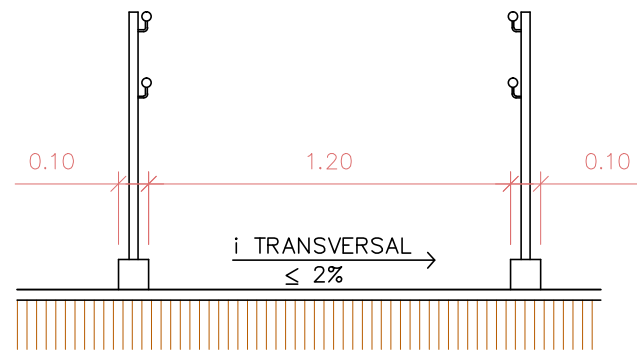


OBS.: NA EXTENSÃO INDICADA O BALCÃO DEVERÁ APRESENTAR AS DIMENSÕES ACIMA.

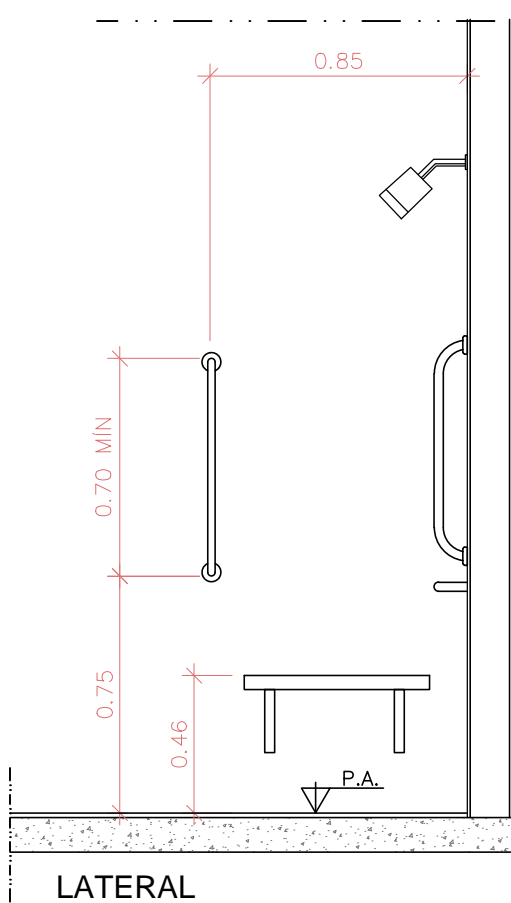


DET. - CORRIMÃO DA RAMP

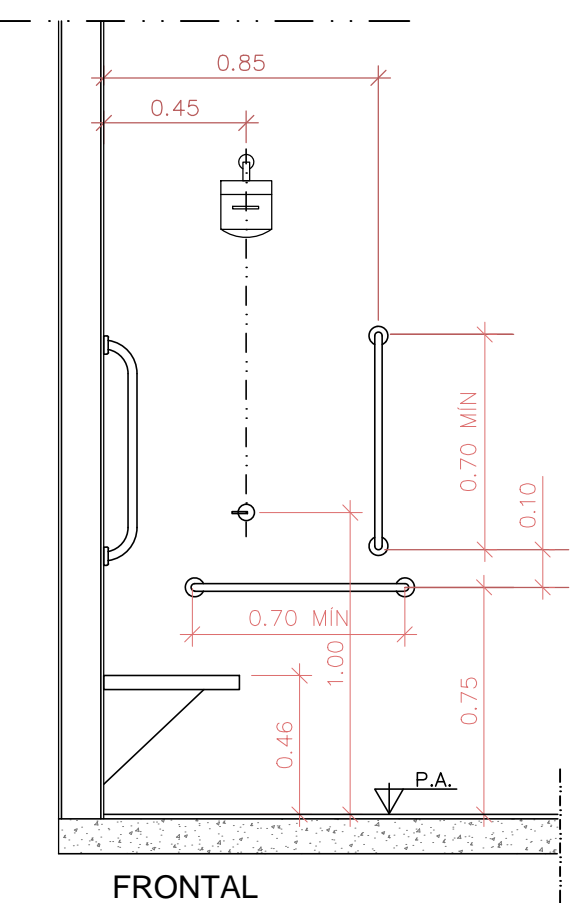
ESC. 1:25



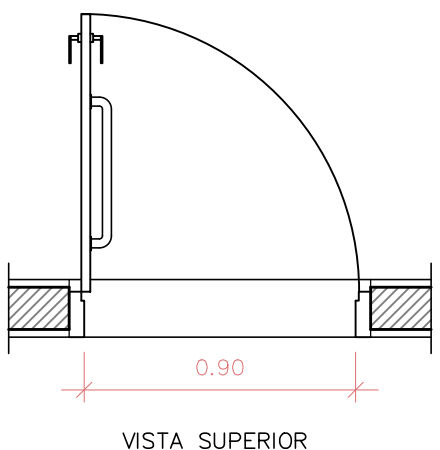
BOXE DE BANHO ESC. 1:25



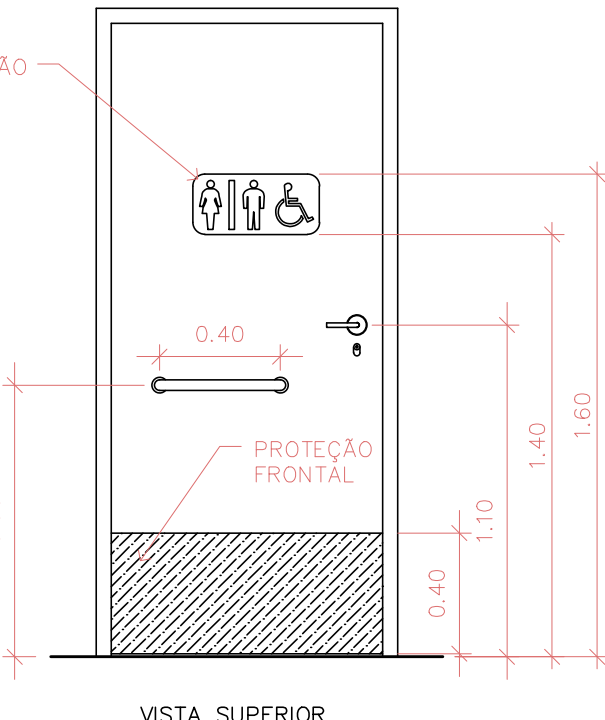
LATERAL



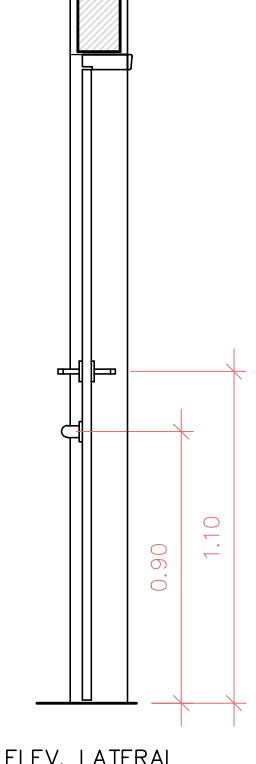
FRONTAL



PORTAS ESC. 1:25



VISTA SUPERIOR



ELEV. LATERAL

OBS.: PARA MAIORES INFORMAÇÕES E DETALHAMENTOS, CONSULTAR A SECRETARIA DE OBRAS.



Prefeitura do Município da Estância Turística de  
**RIBEIRÃO PIRES**  
Rua Felipe Sabbag, 200 - 1º andar - Centro - Ribeirão Pires - SP - Tel.: (11) 4828-9125  
SECRETARIA DE OBRAS

PROJETO/ OBRA <b>CONSTRUÇÃO DE UNIDADE BÁSICA DE SAÚDE - UBS</b>			
TÍTULO <b>ACESSIBILIDADE E LIXEIRAS - DETALHES</b>		ESCALAS INDICADAS	
LOCAL Rua Antônio Fortes - Pq. Aliança - Ribeirão Pires - SP		DESENHO SMS	
RESP. TÉCNICO	RET	DATA MAI/2021	FOLHA 3/3