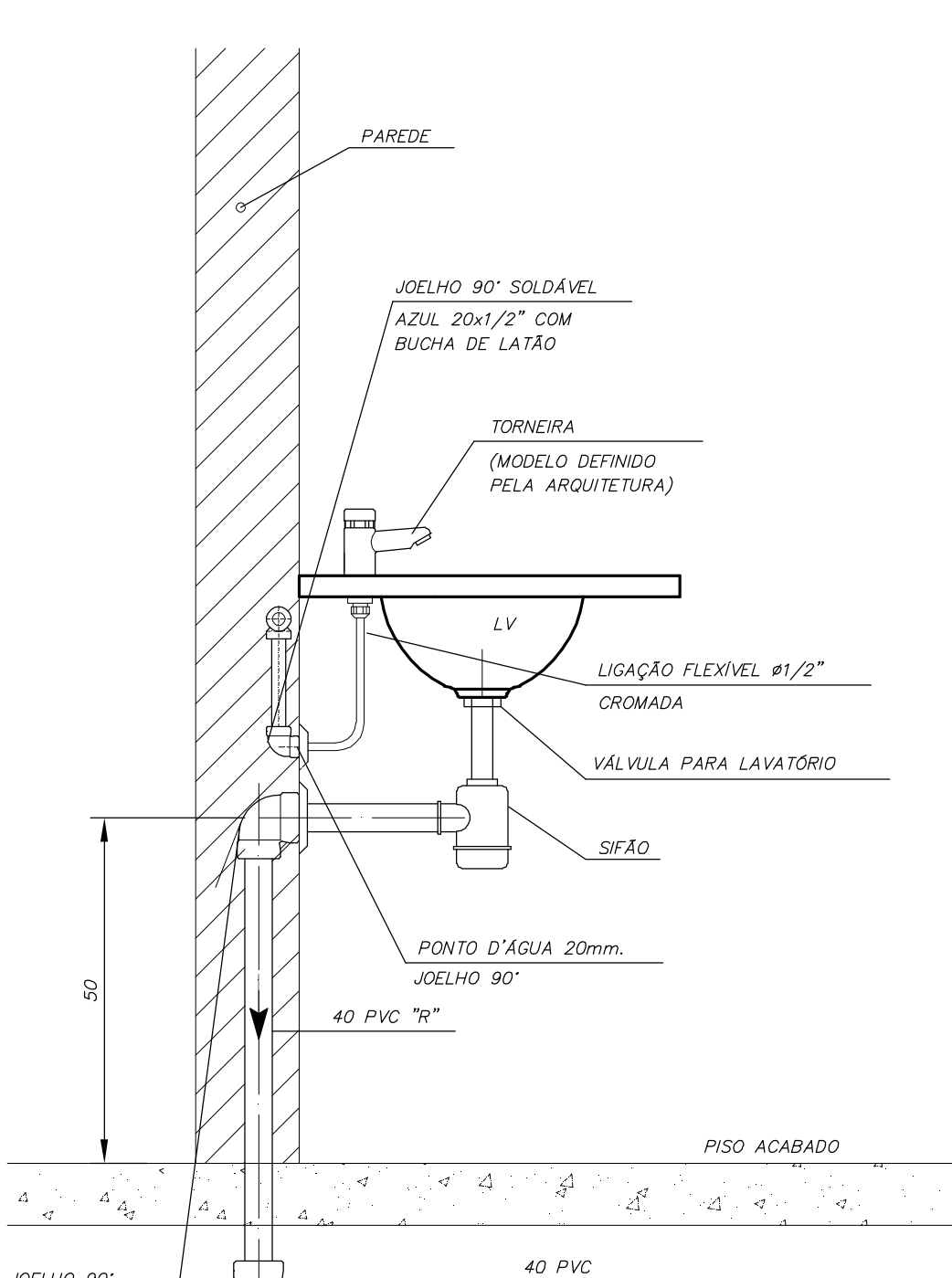


TUBO	BUCHA EXP.	TIPO
1/2" a 2"	3/8"	3/8"
2 1/2" a 3"	3/8" ou 1/2"	3/8" (11/2)
4"	3/8" ou 1/2"	3/8" (11/2)
6"	1/2" ou 5/8"	1/2" (11/2)
8"	1/2" ou 5/8"	1/2" (11/2)

# TUBO	DISTÂNCIA MÁXIMA ENTRE SUPORTES
1" a 1 1/2"	12 PES ou 3,70 mts.
1 1/2" a 6"	15 PES ou 4,57 mts.

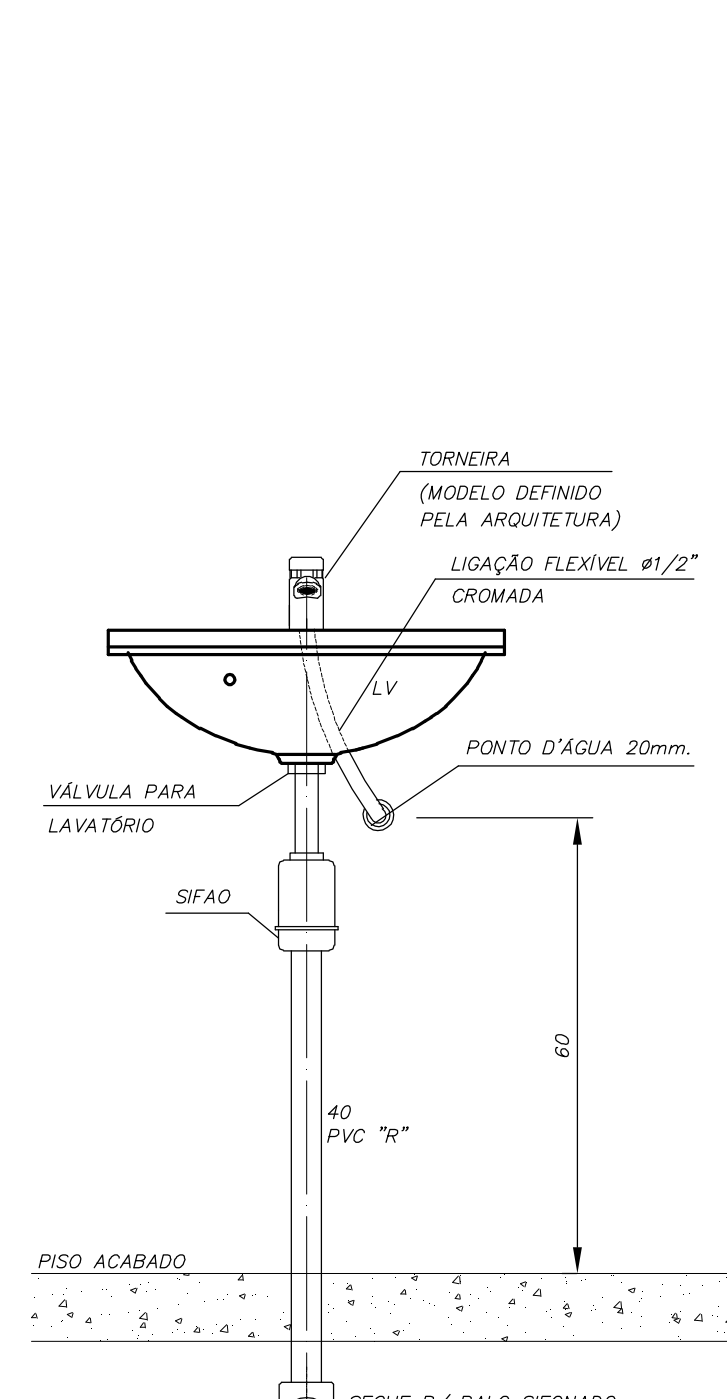
SUPORTE DE REDES HORIZONTAIS

S/ESC

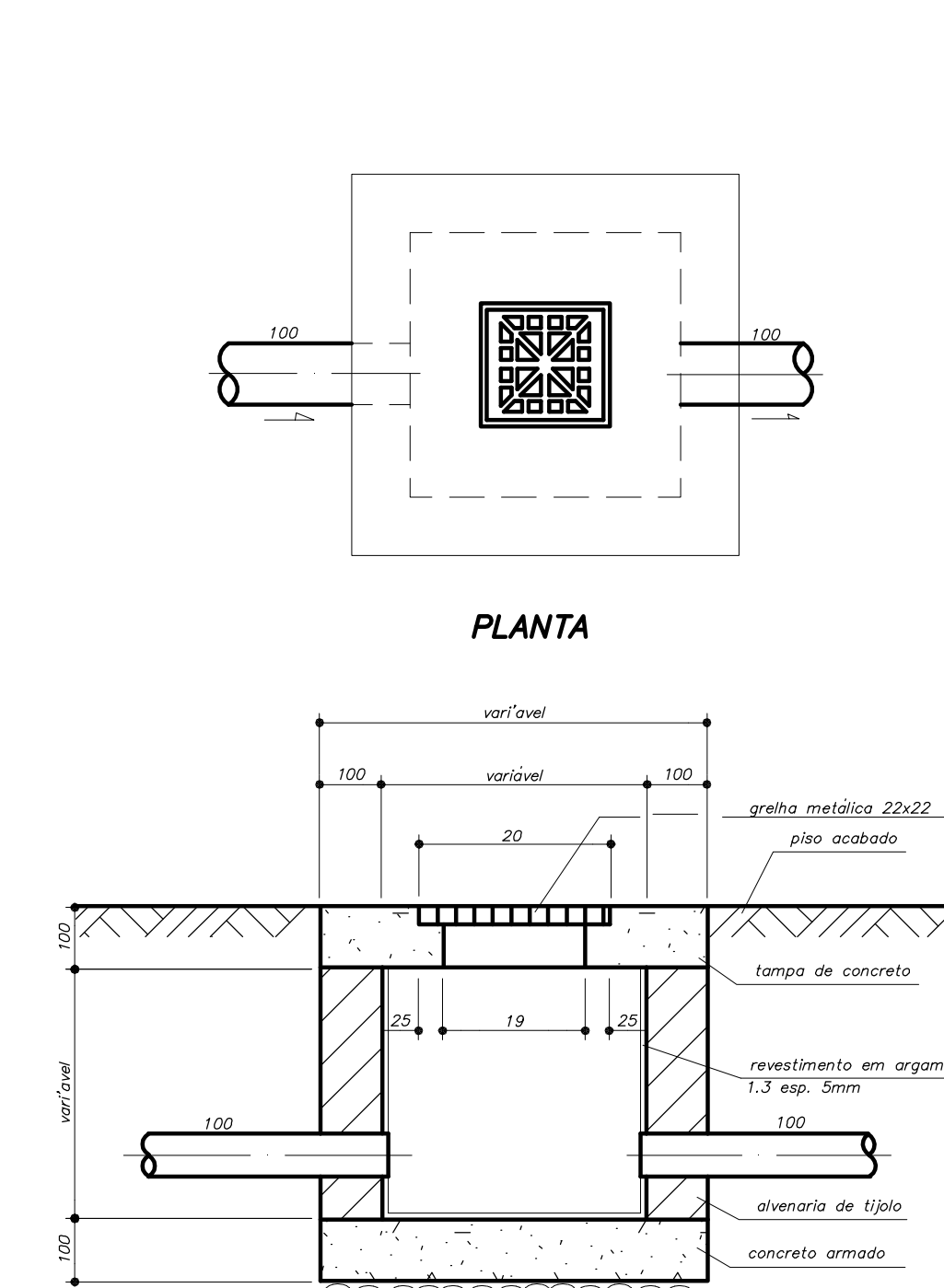


DETALHE DE INSTALAÇÃO DE LAVATÓRIO

S/ESC

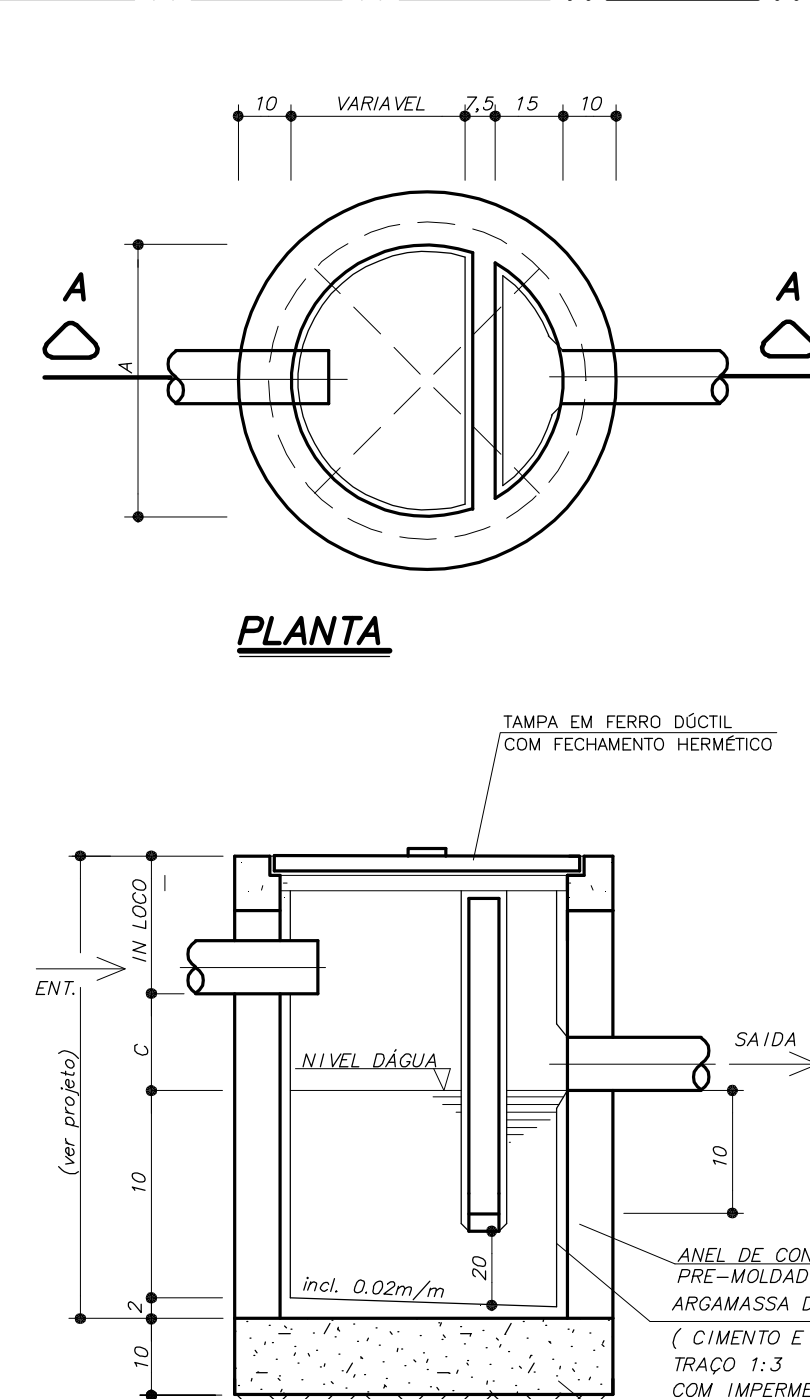


VISTA FRONTAL

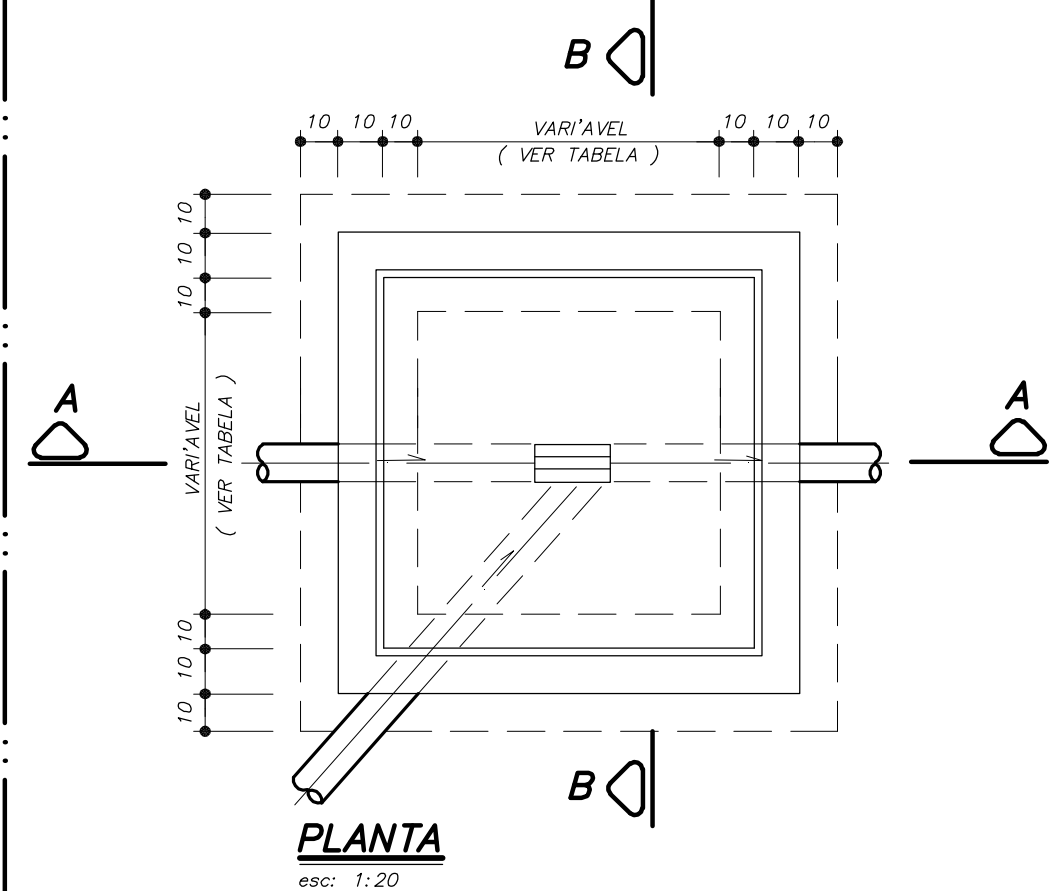


CAIXA DE INSPEÇÃO COM GRELHA PARA ÁGUAS SERVIDAS

S/ESC



CAIXA SIFONADA DE ESGOTO OU DRENAGEM



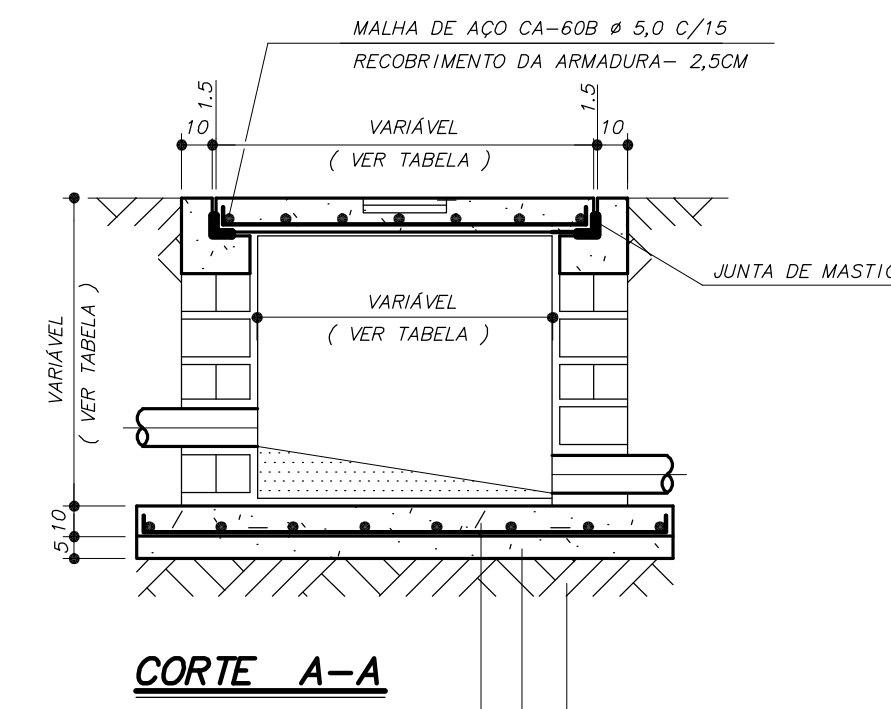
PLANTA

esc. 1:20

DIMENSÕES DA TAMPA (M)	PROFUNDIDADE LIMITE (M)	OBSERVAÇÕES
0,40 x 0,40	0,80	UTILIZADA SOMENTE EM CASOS EXTREMOS
0,60 x 0,60	0,80	
0,80 x 0,80	1,00	
1,00 x 1,00	1,20	PREFERIR DESDAIS PARA ACESSO E INSPEÇÃO DA CAIXA
1,20 x 1,20	1,80	

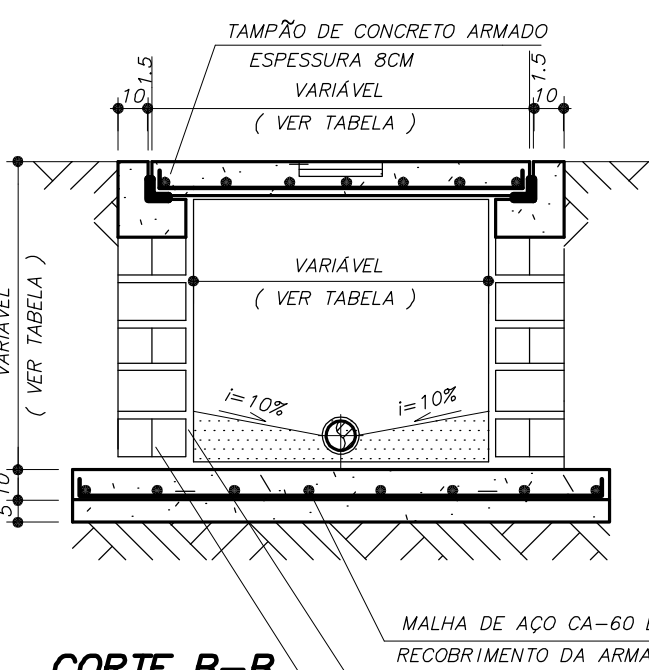
- DISTÂNCIA MÁXIMA ENTRE CAIXAS: 25,00M - ITEM 4.9.1.6 (NBR - 8160/83)
- AS CAIXAS PODERÃO SER DE TIPOLO MACIÇOS OU BLOCOS DE CONCRETO COM ESPESURA MÍNIMA DE 0,30M
- CASO A CAIXA FIQUE SITUADA NA ÁREA DE ACESSO A VEÍCULOS, A MALHA DE AÇO QUE COMPÕE A TAMPA DE CONCRETO, DEVERÁ SER # 6,3 C/15, AÇO CA 60-B, RECOBRIMENTO DA ARMADURA: 2,5CM, DE ACORDO COM A NBR-1176, ITEM 6.1.1.1, LINHA C

MEDIDAS EM CENTÍMETROS



CORTE A-A

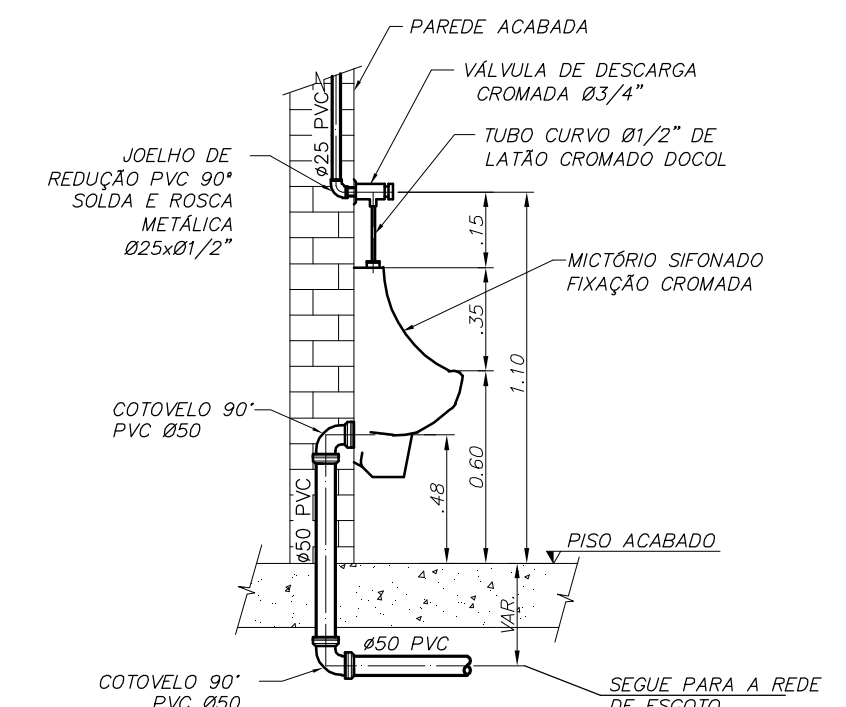
esc. 1:20



CORTE B-B

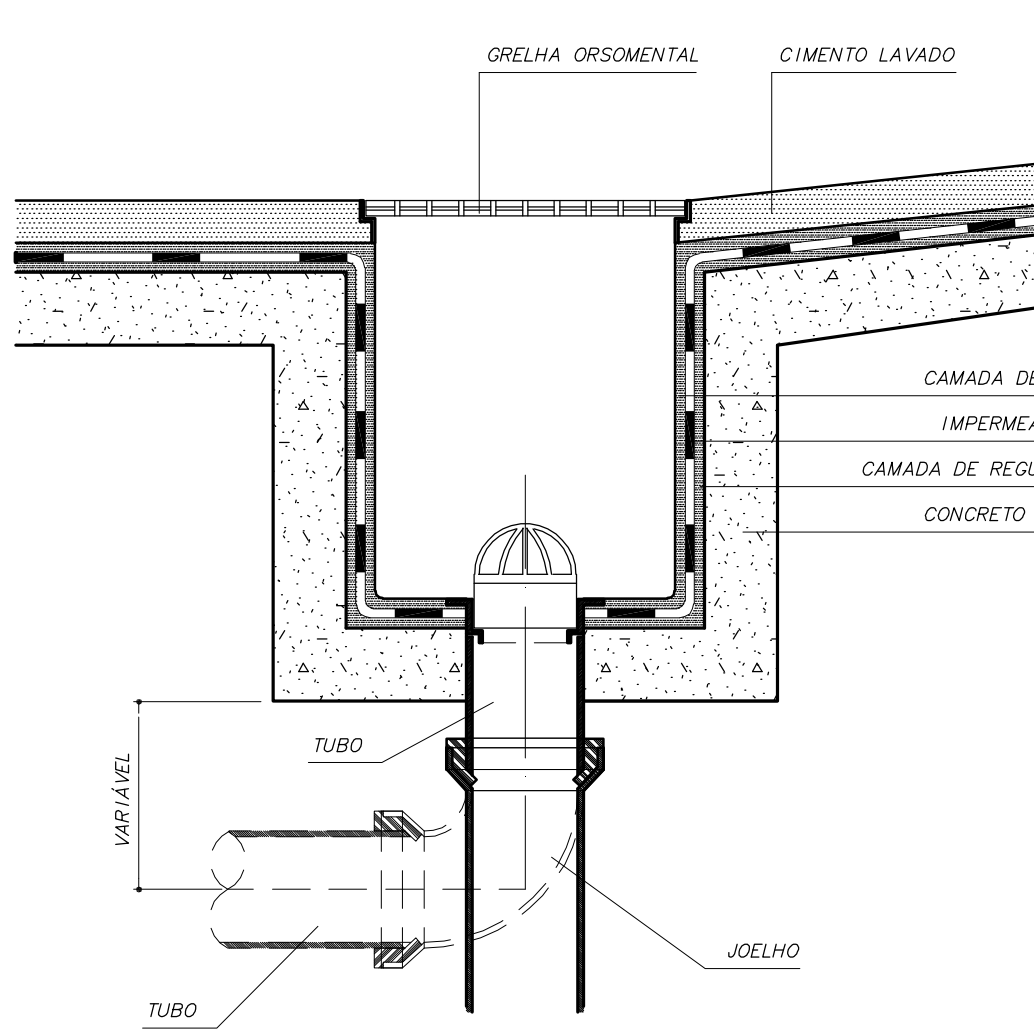
esc. 1:20

CAIXA DE INSPEÇÃO DE ESGOTO



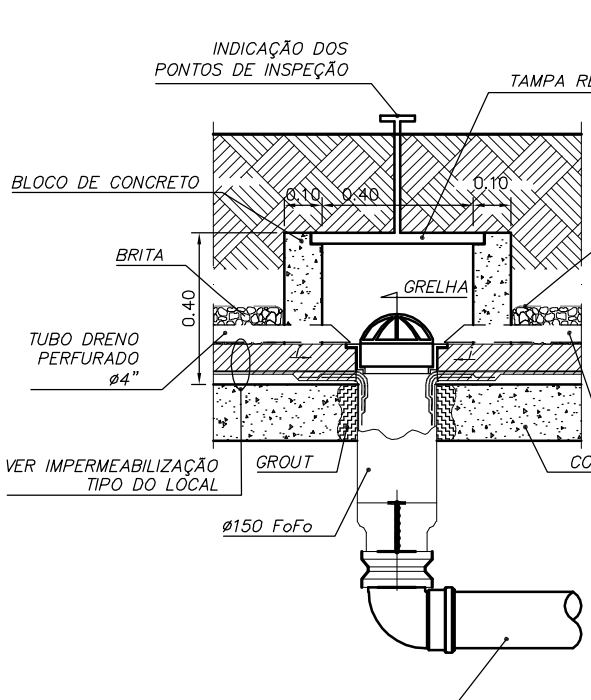
DETALHE DE INSTALAÇÃO DE MICTÓRIO

S/ESC



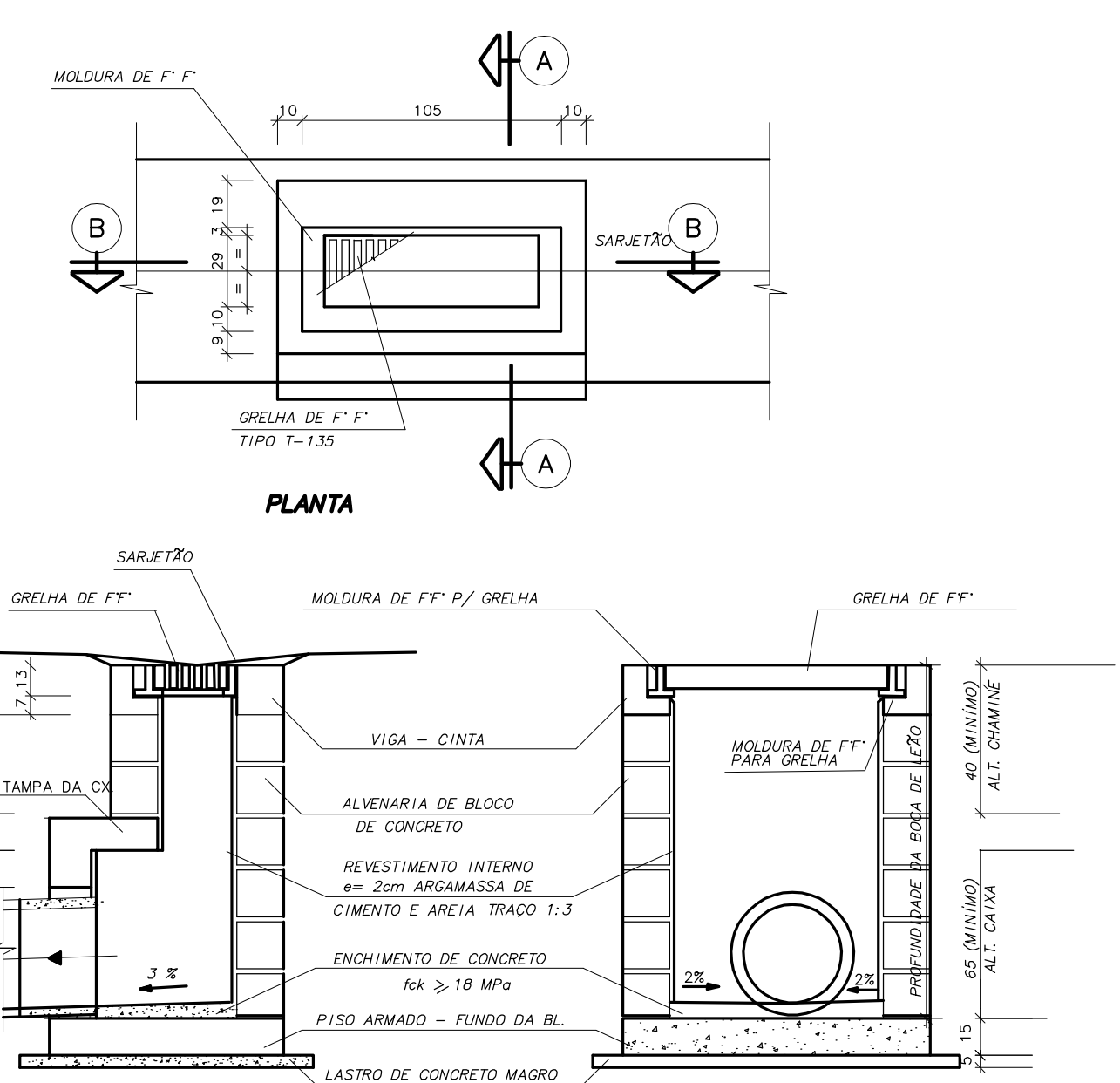
CAPTAÇÃO DA CANALETA

S/ESC



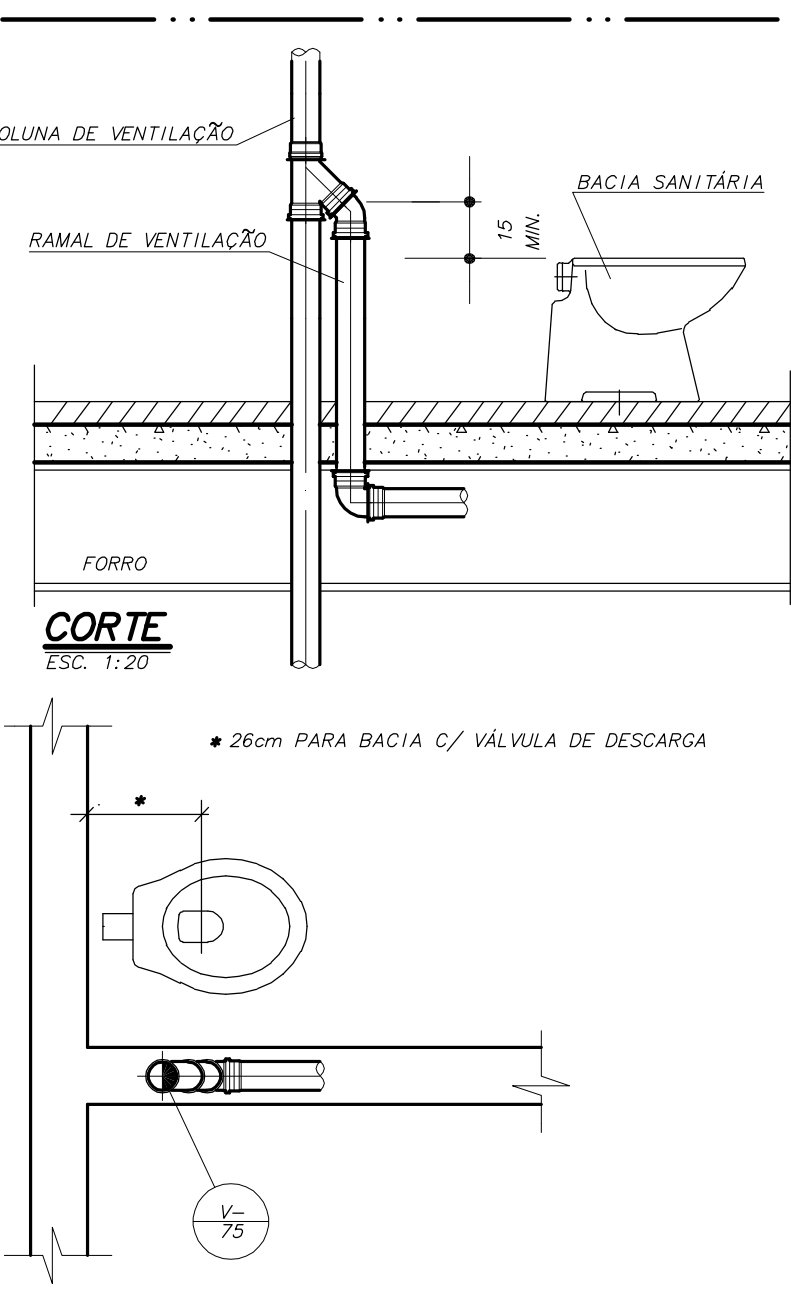
DETALHE DA CAIXA FILTRO

S/ESC



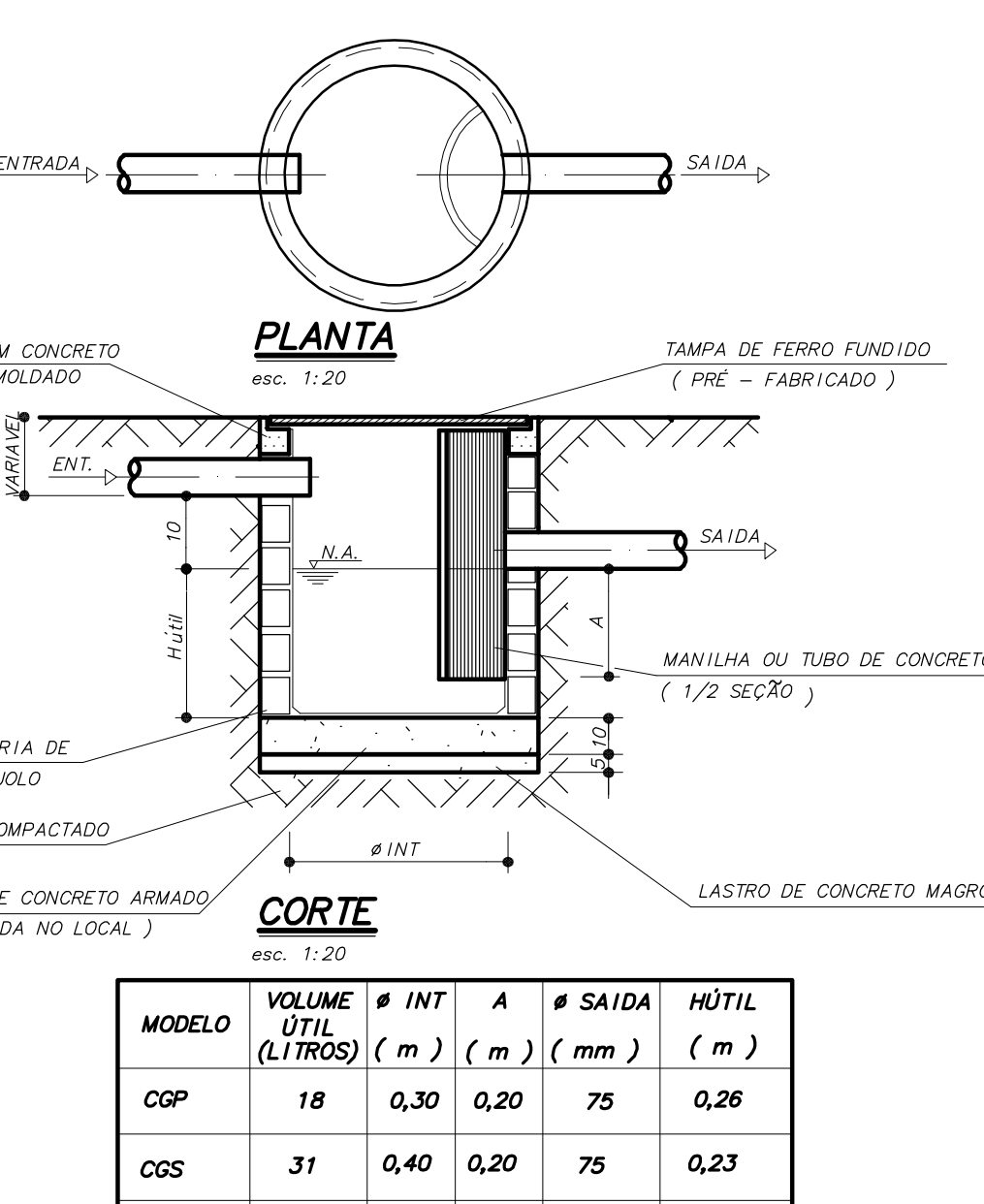
Boca de Leão Simples no Sarjetão

S/ESC



DETALHE TÍPICO DE VENTILAÇÃO

S/ESC



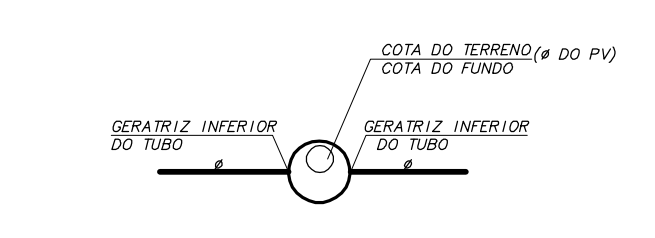
MODELO	VOLUME ÚTIL (LITROS)	# INT (m)	A (m)	# SAÍDA (mm)	HOTIL (m)
CGP	18	0,30	0,20	75	0,26
CGS	31	0,40	0,20	75	0,23
CGD	120	0,60	0,35	100	0,43

CAIXA SEPARADORA DE GORDURA CONFORME NORMA NBR - 8160

MEDIDAS EM CENTÍMETROS

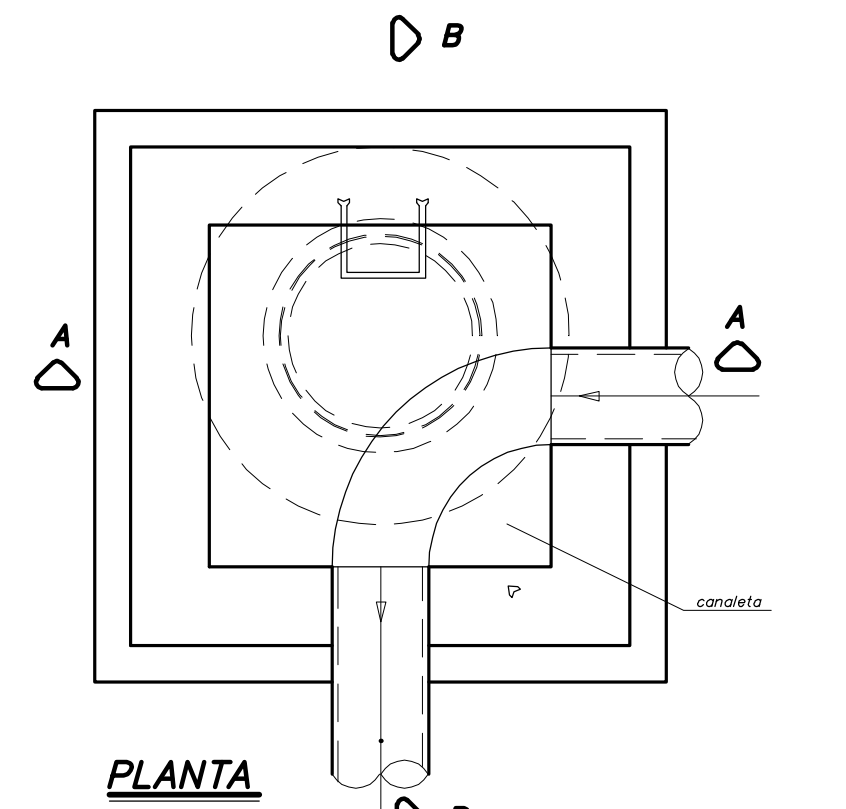
CAIXA SEPARADORA DE GORDURA

DIMENSÃO DO TUBO (mm)	ESPESURA DO BALÃO (mm)	TEMPERAMENTO DO BALÃO (C x J)
200	1,20	1,20
300	1,50	1,50
400	1,80	1,80
500	2,10	2,10
600	2,40	2,40
800	2,70	2,70



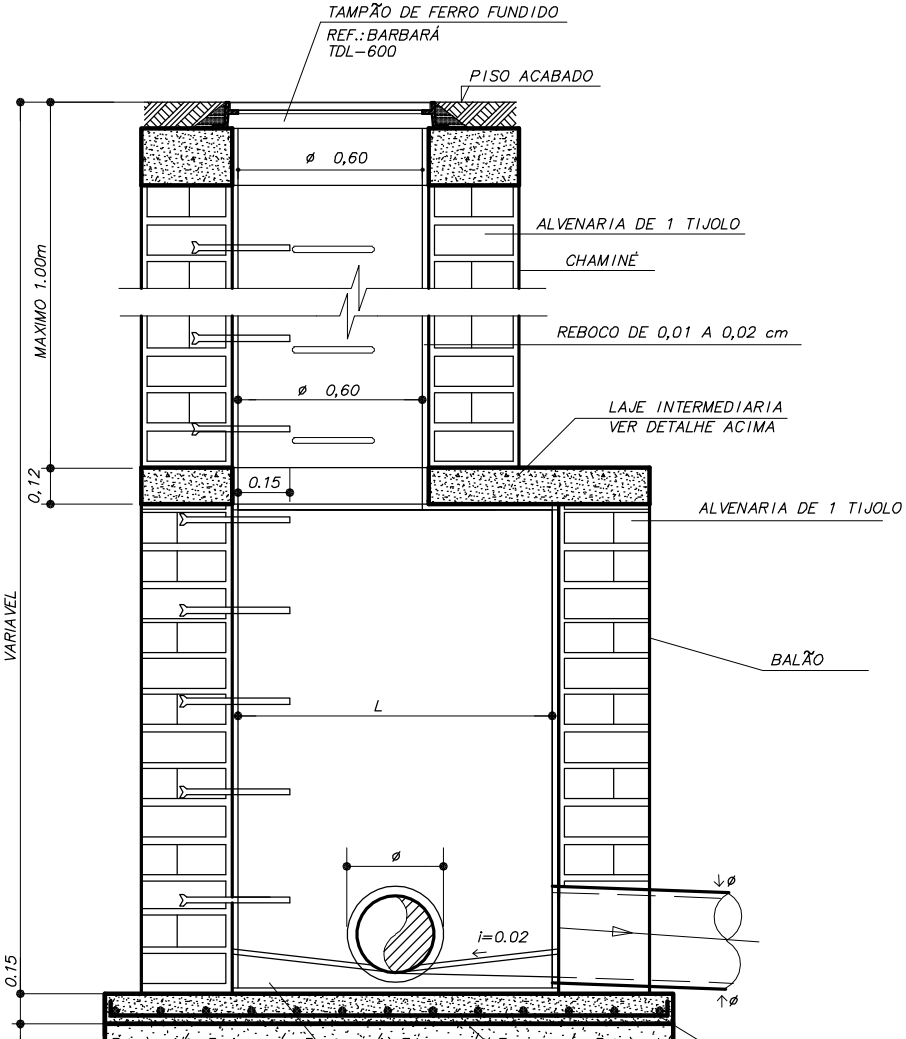
CAIXA DE VISITA DE ESGOTO

S/ESC



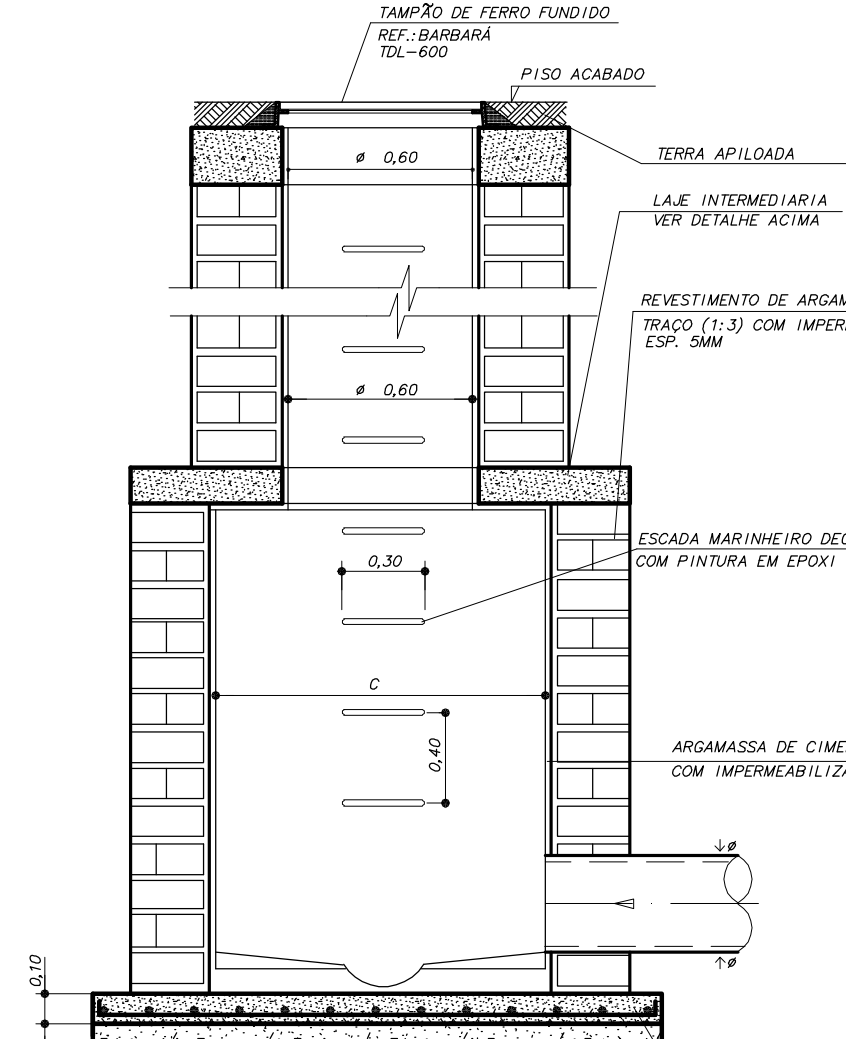
PLANTA

esc. 1:20



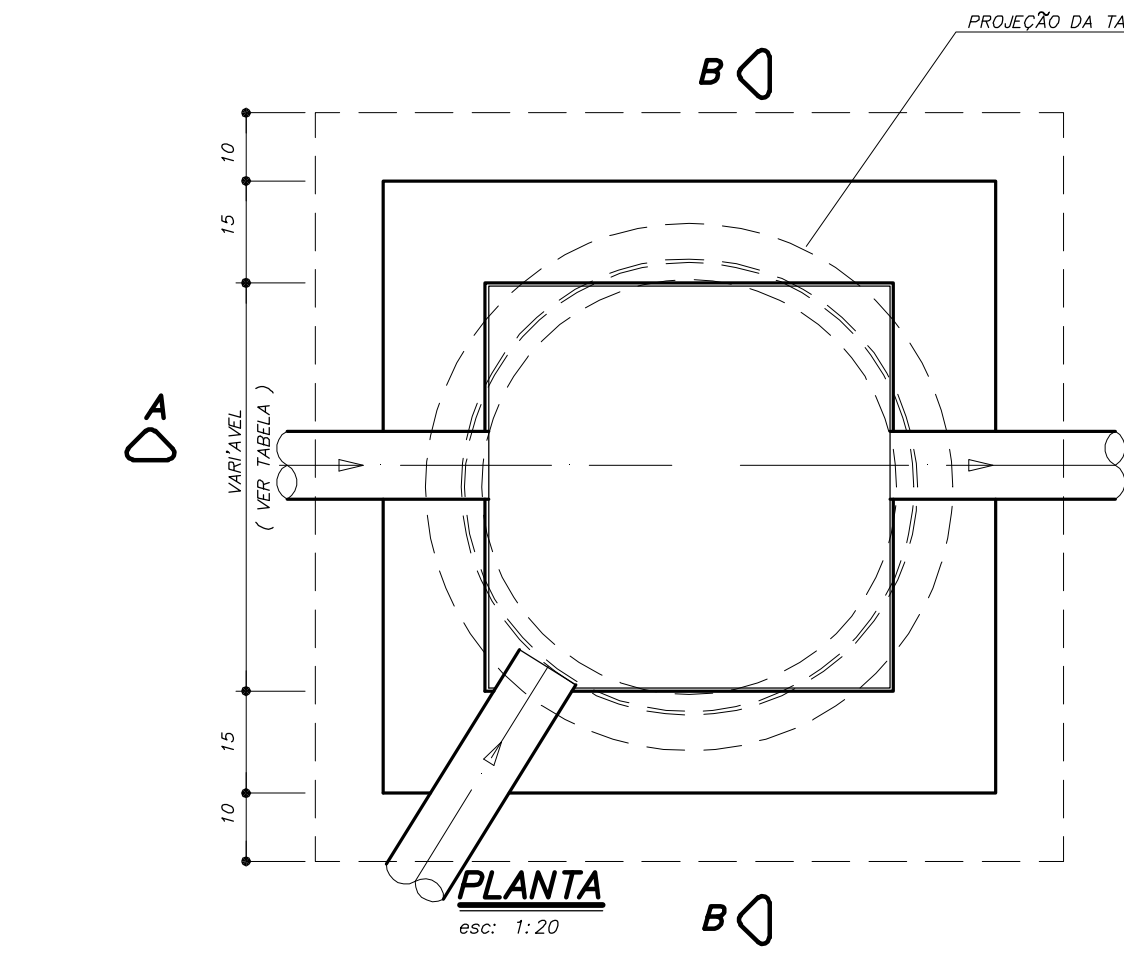
CORTE B-B

esc. 1:20



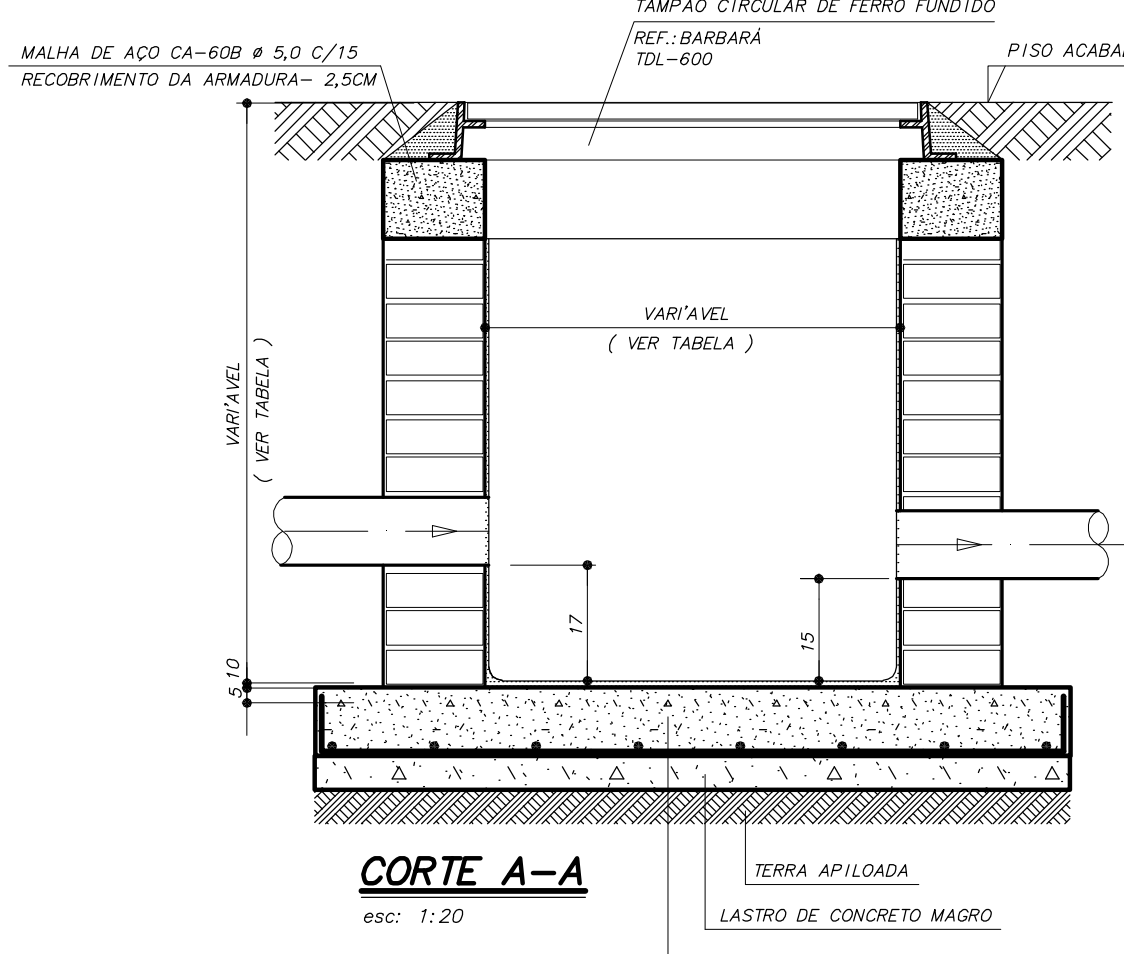
CORTE A-A

esc. 1:20



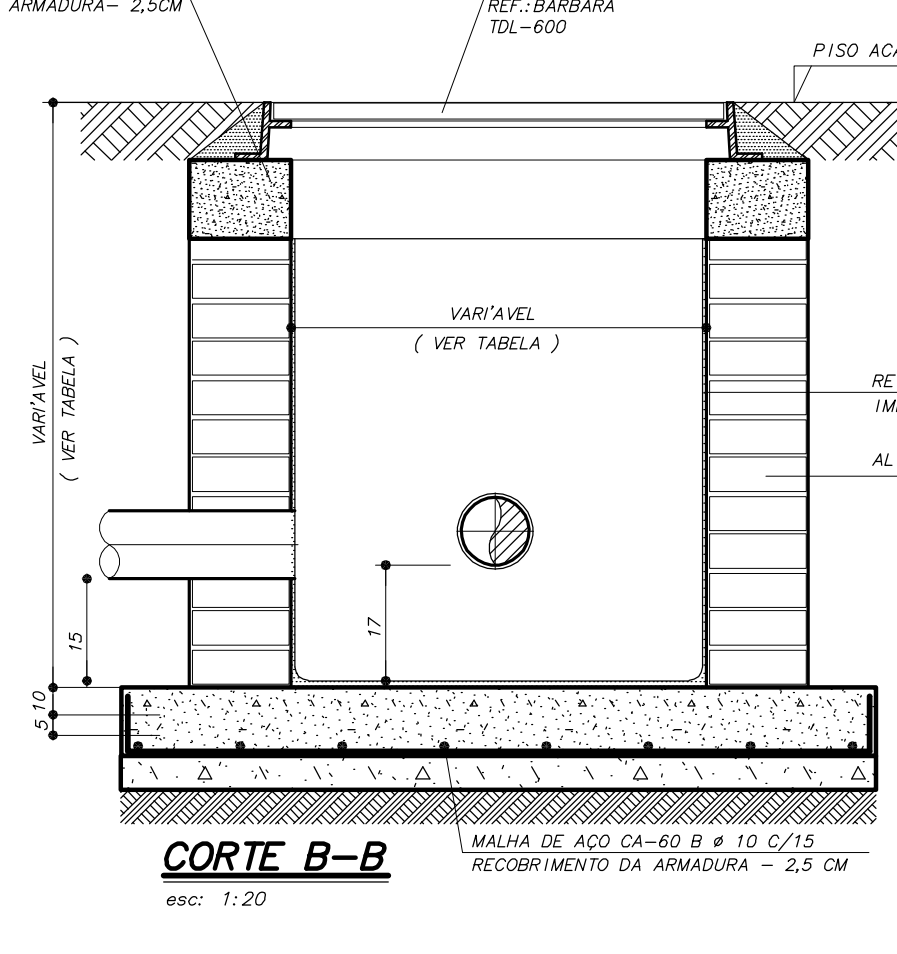
PLANTA

esc. 1:20



CORTE A-A

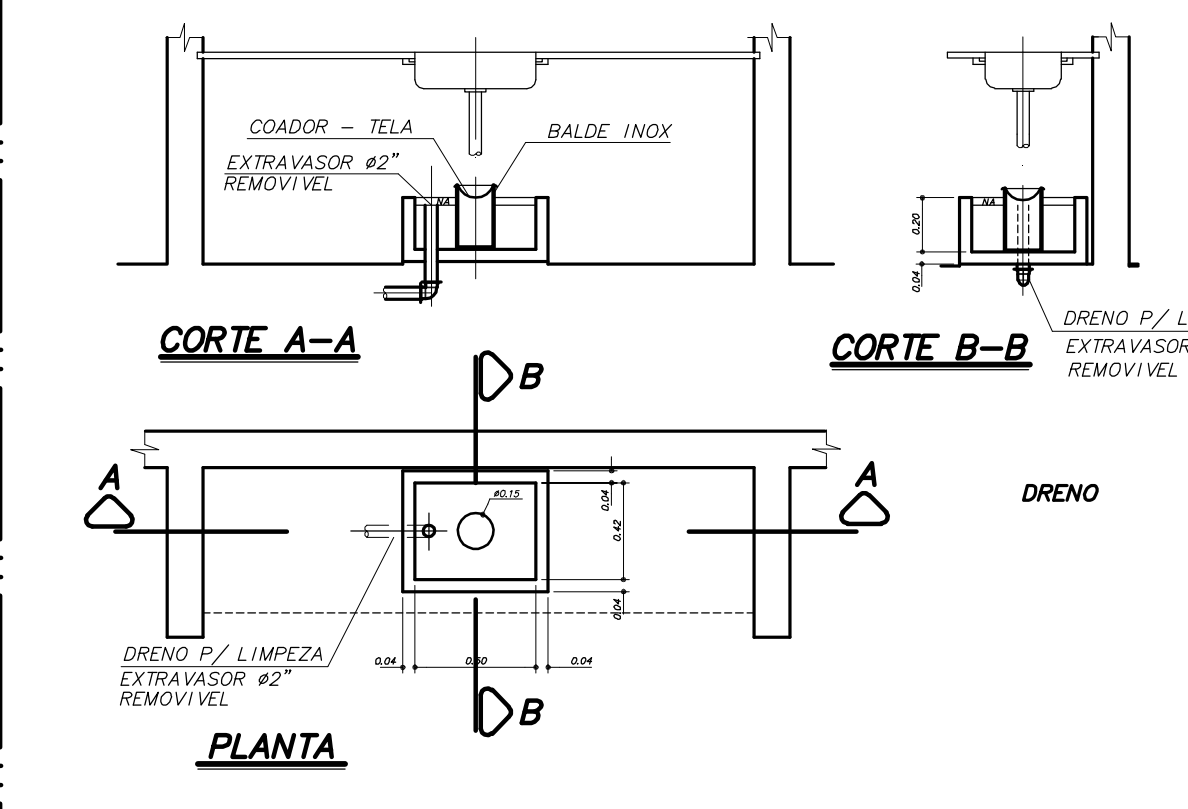
esc. 1:20



CORTE B-B

esc. 1:20

DET-83 CAIXA DE INSPEÇÃO DE ÁGUAS PLUVIAIS



CORTE A-A

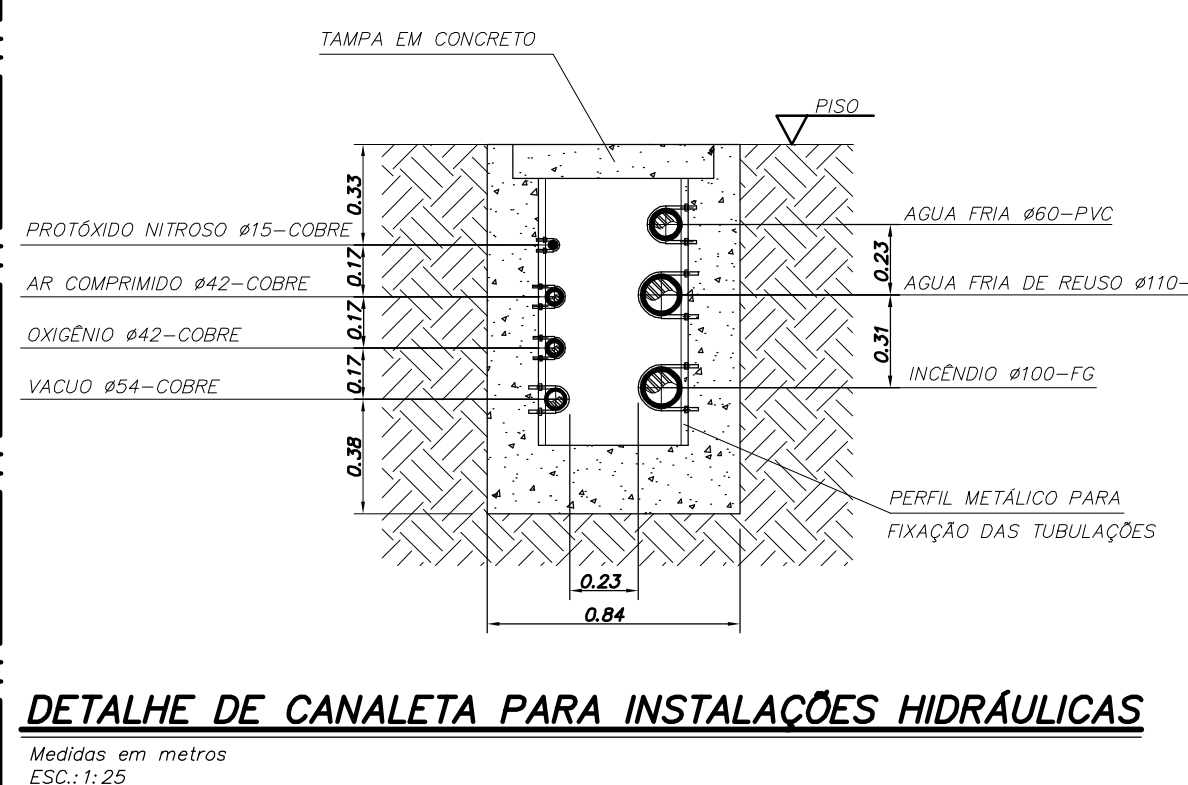
esc. 1:20

CORTE B-B

esc. 1:20

DETALHE DO DECATADOR PARA PIA DE GESSO

S/ESC



DETALHE DE CANALETA PARA INSTALAÇÕES HIDRÁULICAS

S/ESC

Prefeitura do Município da Estância Turística de
Ribeirão Pires
Rua Felipe Sabag, 200 - Centro - Ribeirão Pires - SP - Tel.(11) 4828-9124
Secretaria de Obras e Planejamento Urbano

Projeto: **HOSPITAL MUNICIPAL DE RIBEIRÃO PIRES**
Detalhe Padrão: **ESGOTO/VENTILAÇÃO E ÁGUAS PLUVIAIS**

Projeto: **HOSPITAL MUNICIPAL DE RIBEIRÃO PIRES**
Detalhe Padrão: **ESGOTO/VENTILAÇÃO E ÁGUAS PLUVIAIS**

Projeto: **HOSPITAL MUNICIPAL DE RIBEIRÃO PIRES**
Detalhe Padrão: **ESGOTO/VENTILAÇÃO E ÁGUAS PLUVIAIS**