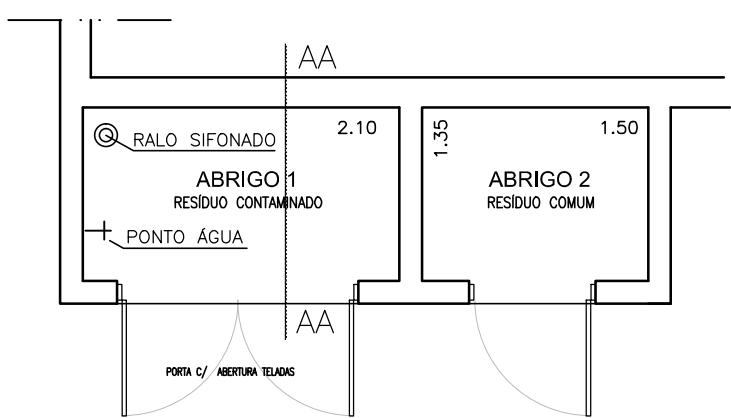
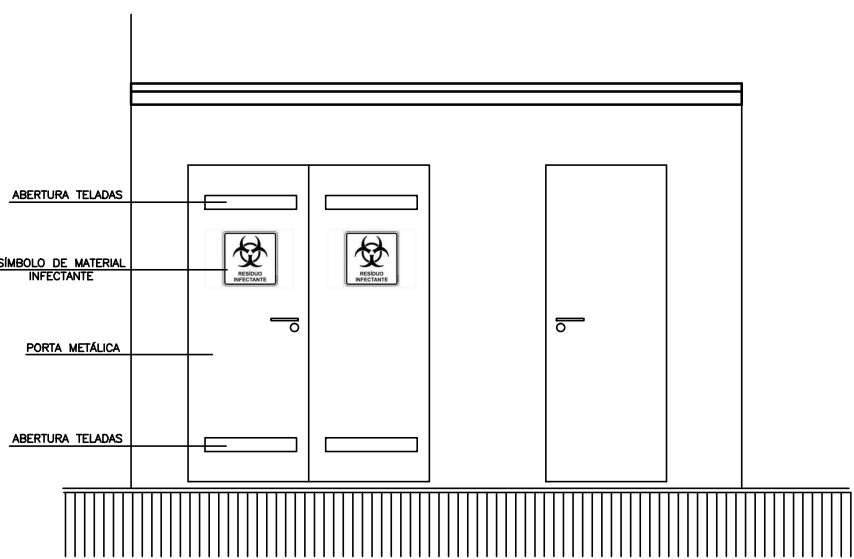


IMPLANTAÇÃO E PISO TÁTIL - ÁREA EXTERNA ESC.: 1:200

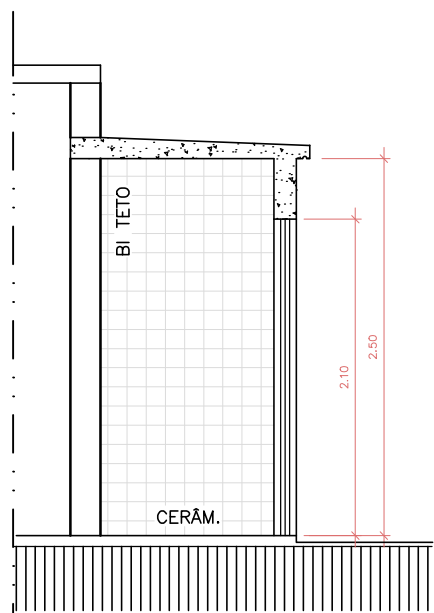


PLANTA ESC.: 1:50



ELEVACÃO ESC.: 1:50

ABRIGO RESÍDUOS - DET. ESC.: 1:50



CORTE AA ESC.: 1:50

ABRIGO RSSS

- ATENDE NBR 12809 DA ABNT - TERÁ SÍMBOLO DE MAT. INFECTANTE
- PORTAS COM ABERTURA PARA FORA COM PROTEÇÃO CONTRA ENTRADA DE ROEDORES NA PARTE INFERIOR
- RALO COM TAMPA ESCAMOTEÁVEL P/ ABRIGO DE RSSS
- O RSSS TERÁ REVEST. CERÂMICO NA COR BRANCA (PARTE INTERNA)
- ABERTURAS COM TELAS MILIMÉTRICAS (MMA 20x2 e e 20x10 1010 x 20x10 PISO)

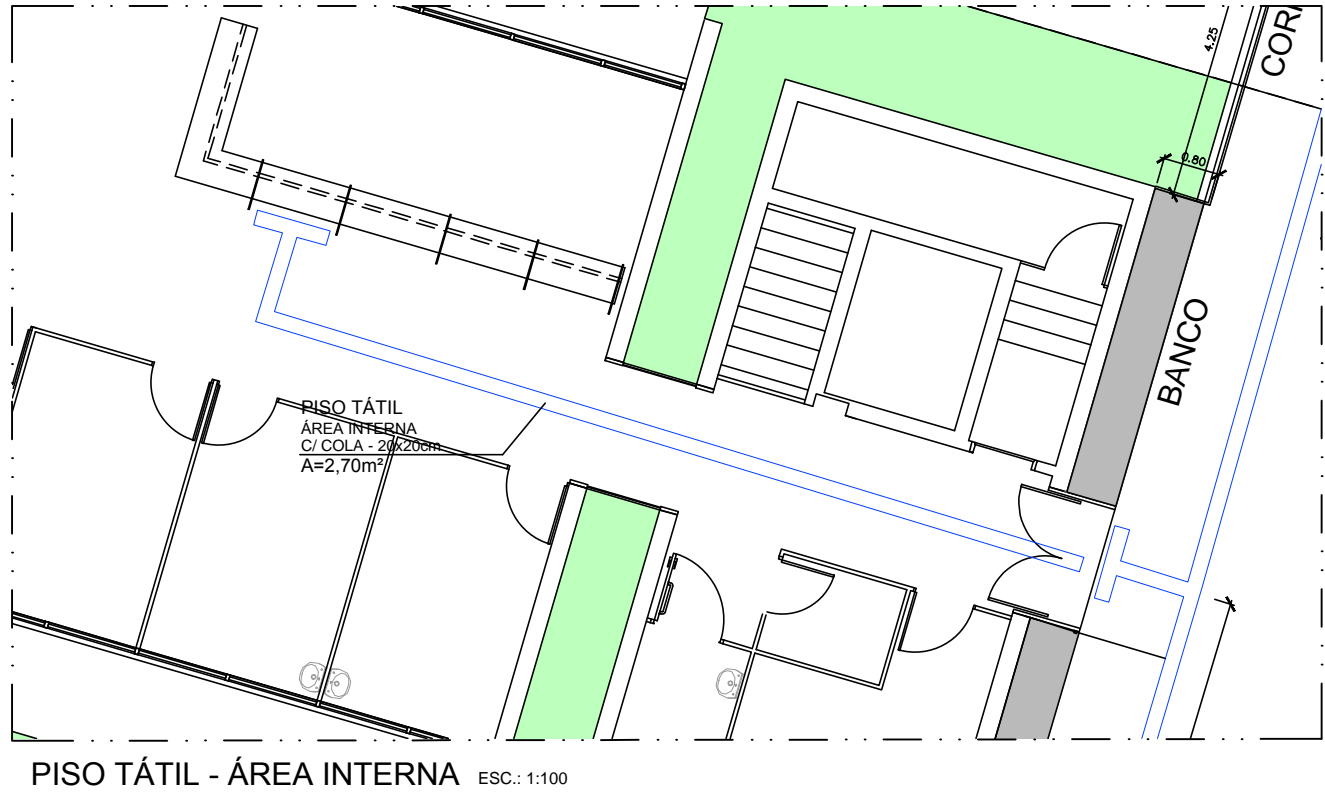
NOTAS DE ACESSIBILIDADE DO WC's ACESSÍVEIS

DISPOSITIVOS	ALTURA (*)	OBS.:
INTERRUPTOR	1,00	** PORTA DE ACESSO C/ BARRA HORIZONTAL FACE INTERNA H=0,80 DO PISO ACABADO
COMANDO DE JANELA	0,60 x 1,20	** MAÇANETA TIPO ALAVANCA
MAÇANETA PORTA	1,00	** BARRAS DE APOIO - VER DETALHES
VALVULA DE DESCARGA	1,00	** ESPELHO COM INCLINAÇÃO DE 10° EM RELAÇÃO À PAREDE
PAPELEIRA	0,55	** SERÁ USADA: BACIA SANITÁRIA SUSPensa PARA ATENDER A ALTURA PREVISTA NA LEI.
LAVATÓRIO S/ COLLUNA	0,80	** PORTA COM L=0,80 DE VÃO LUZ.
BACIA SANITÁRIA	0,46	** SERÁ USADA: SINALIZAÇÃO COM O SÍMBOLO INTERNACIONAL DE ACESSO (SIA)
BARRAS DE APOIO	0,75	
TOALHEIRO	0,80 > 1,20	
SABONETEIRA	0,80 > 1,20	

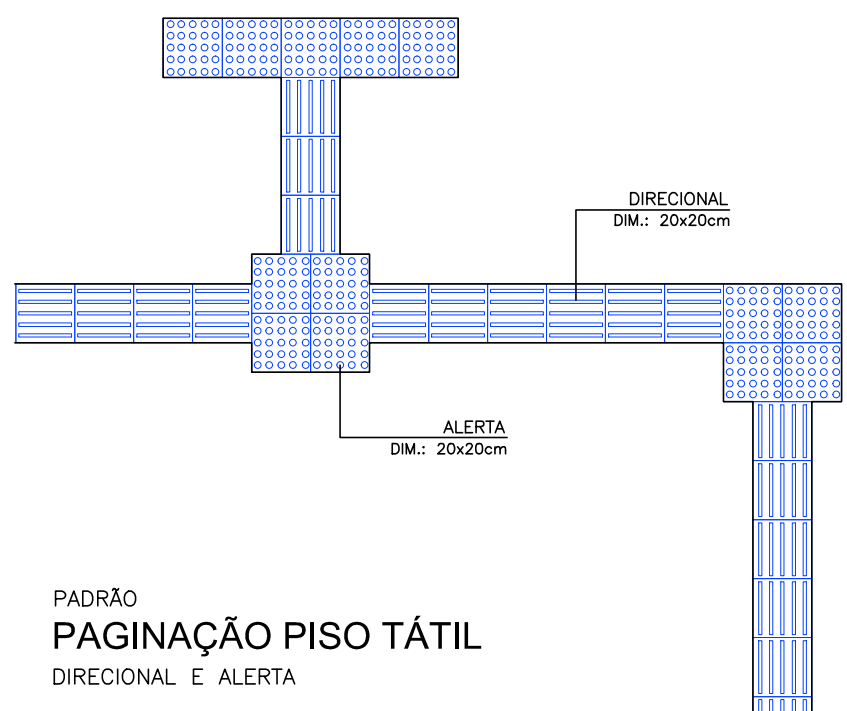
* ALTURA EM METROS E EM RELAÇÃO AO PISO ACABADO CONF. NBR 9050-2020

QUADRO DE ÁREAS

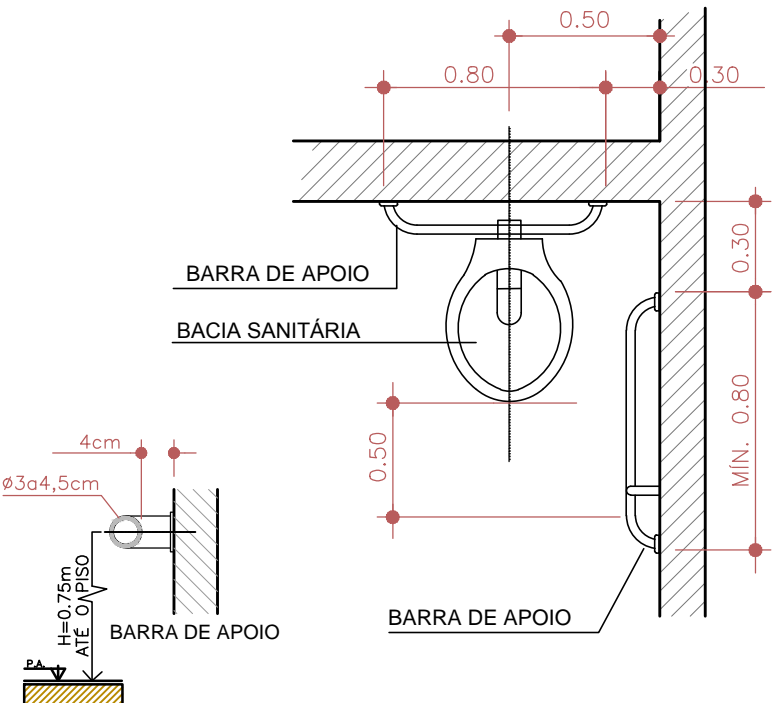
ILUMINAÇÃO / VENTILAÇÃO					ILUMINAÇÃO / VENTILAÇÃO				
Mínimo Estabelecido por Lei					Mínimo Estabelecido por Lei				
AMBIENTE	ÁREA (m²)	ILUMIN. (m²)	VENTIL. (m²)	INST. ESPECIAIS CONFORME RDC SU/22	AMBIENTE	ÁREA (m²)	ILUMIN. (m²)	VENTIL. (m²)	INST. ESPECIAIS CONFORME RDC SU/22
CONSULTÓRIO 1	8,58	1,71	0,85	HF	DIRET. MÉDICA	8,58	1,71	0,85	-
CONSULTÓRIO 2	8,94	1,71	0,85	HF	DIRET. ADMNIST.	8,58	1,71	0,85	-
CONSULTÓRIO 3	8,94	1,71	0,85	HF	ARQUIVO	9,73	0,60	0,30	-
CONSULTÓRIO 4	8,94	1,71	0,85	HF	ESPERA	36,81	7,36	3,68	-
CONSULTÓRIO 5	8,94	1,71	0,85	HF	COPA	8,99	1,40	0,70	-
CONSULTÓRIO 6	8,94	1,71	0,85	HF	DML	2,40	1,43	0,71	-
CONSULTÓRIO 7	8,94	1,71	0,85	HF	WCM FUNC	4,25	0,60	0,30	-
CONSULTÓRIO 8	8,94	1,71	0,85	HF	WCF FUNC	6,38	0,60	0,30	-
CONSULTÓRIO 9	8,94	1,71	0,85	HF	FRALDÁRIO	2,21	0,60	0,30	-
PROCEDIMENTOS	8,94	1,71	0,85	HF	DEPÓSITO	4,07	0,60	0,30	-
LAVABOS	2,16	0,60	0,30	-					
SANITÁRIO PNE 1	3,91	0,60	0,30	-					
SANITÁRIO PNE 2	3,62	0,60	0,30	-					



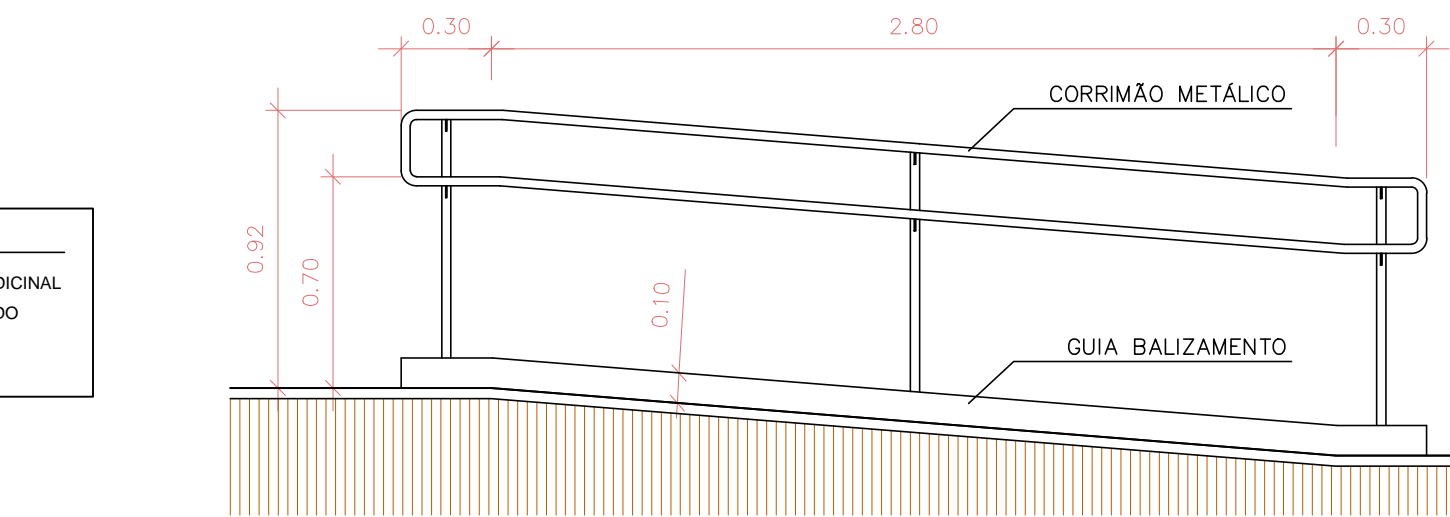
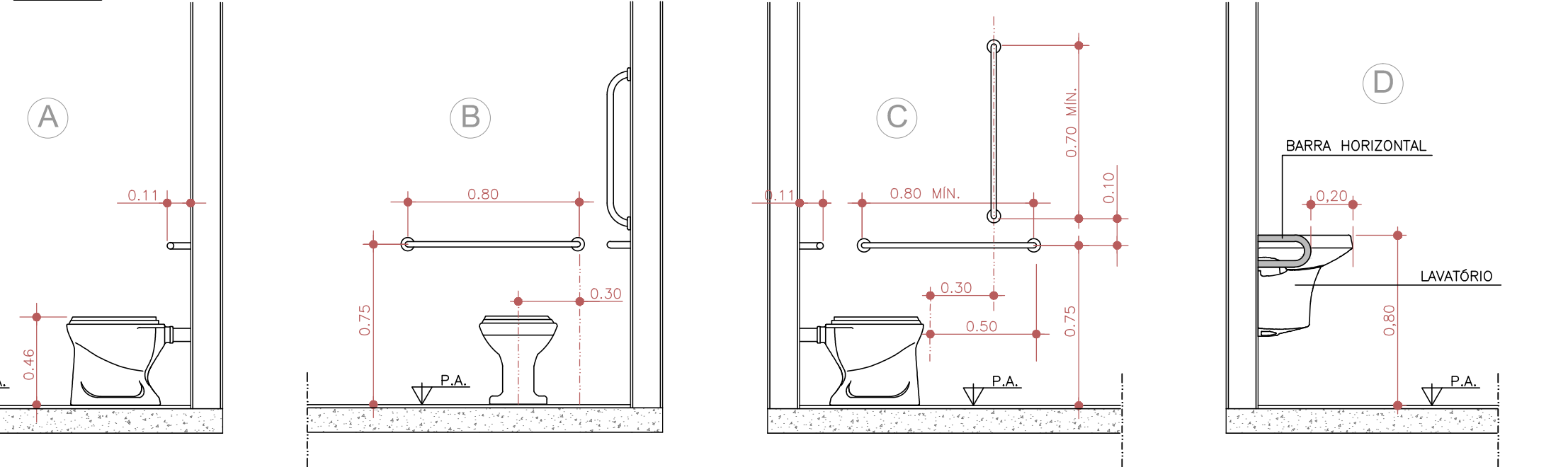
PISO TÁTIL - ÁREA INTERNA ESC.: 1:100



DET. - SANIT. ACESSÍVEL ESC.: 1:25

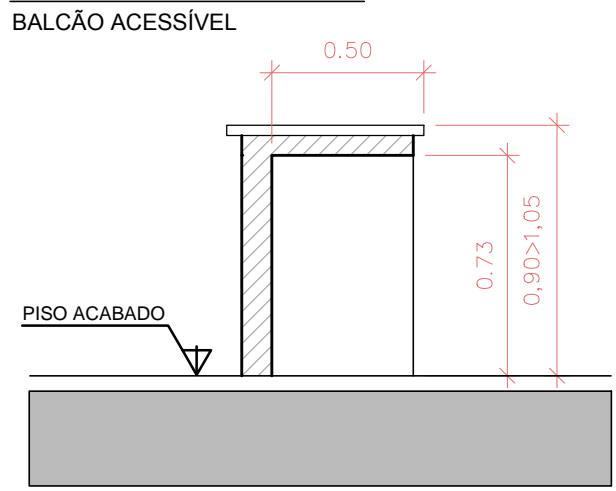


CORTES



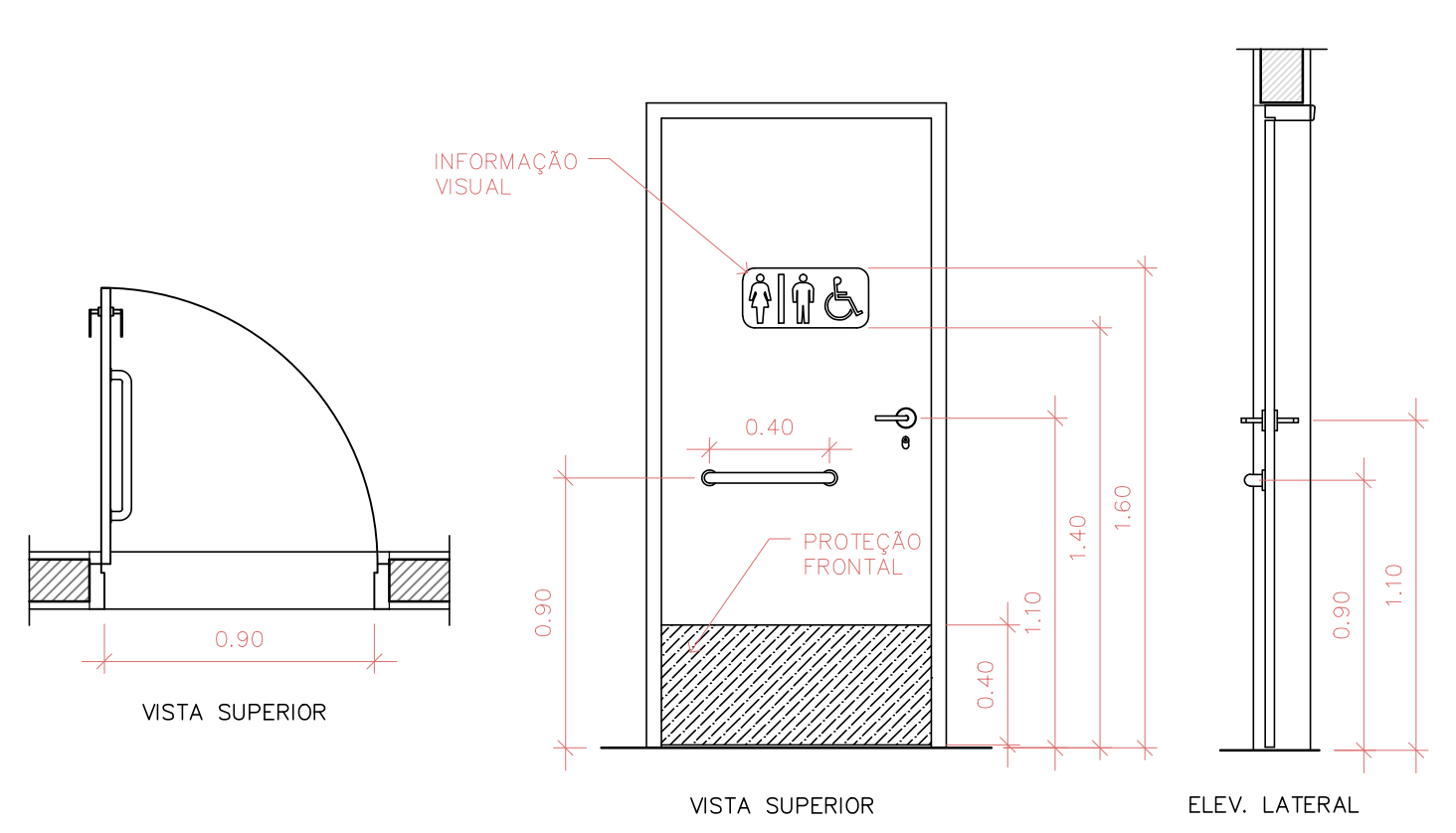
DET. - CORRIMÃO DA RAMPA ESC.: 1:25

DETALHE



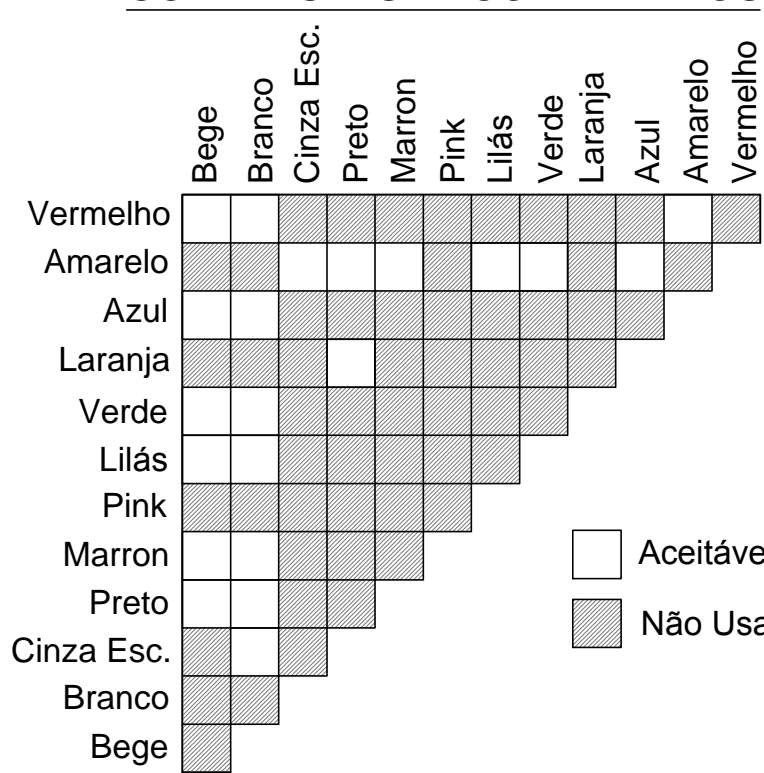
OBS.: NA EXTENSÃO INDICADA O BALCÃO DEVERÁ APRESENTAR AS DIMENSÕES ACIMA.

PORTAS ESC.: 1:25



PORTAS ESC.: 1:25

CONTRASTES RECOMENDADOS



Prefeitura do Município da Estância Turística de
Ribeirão Pires
Av. Felipe Sabag nº200 - Centro - Ribeirão Pires - SP - Tel.: (11) 4828-9125
Secretaria de Obras

PROJETO/ OBRA CENTRO DE ESPECIALIDADES MÉDICAS			
TÍTULO ACESSIBILIDADE - DETALHES			
LOCAL Av. Humberto de Campos Nº.70 - VI. Suíssa- Ribeirão Pires - SP			
APROVADO:	APROVADO:	REVISÃO / DATA 07/05/2021	FOLHA 2/2