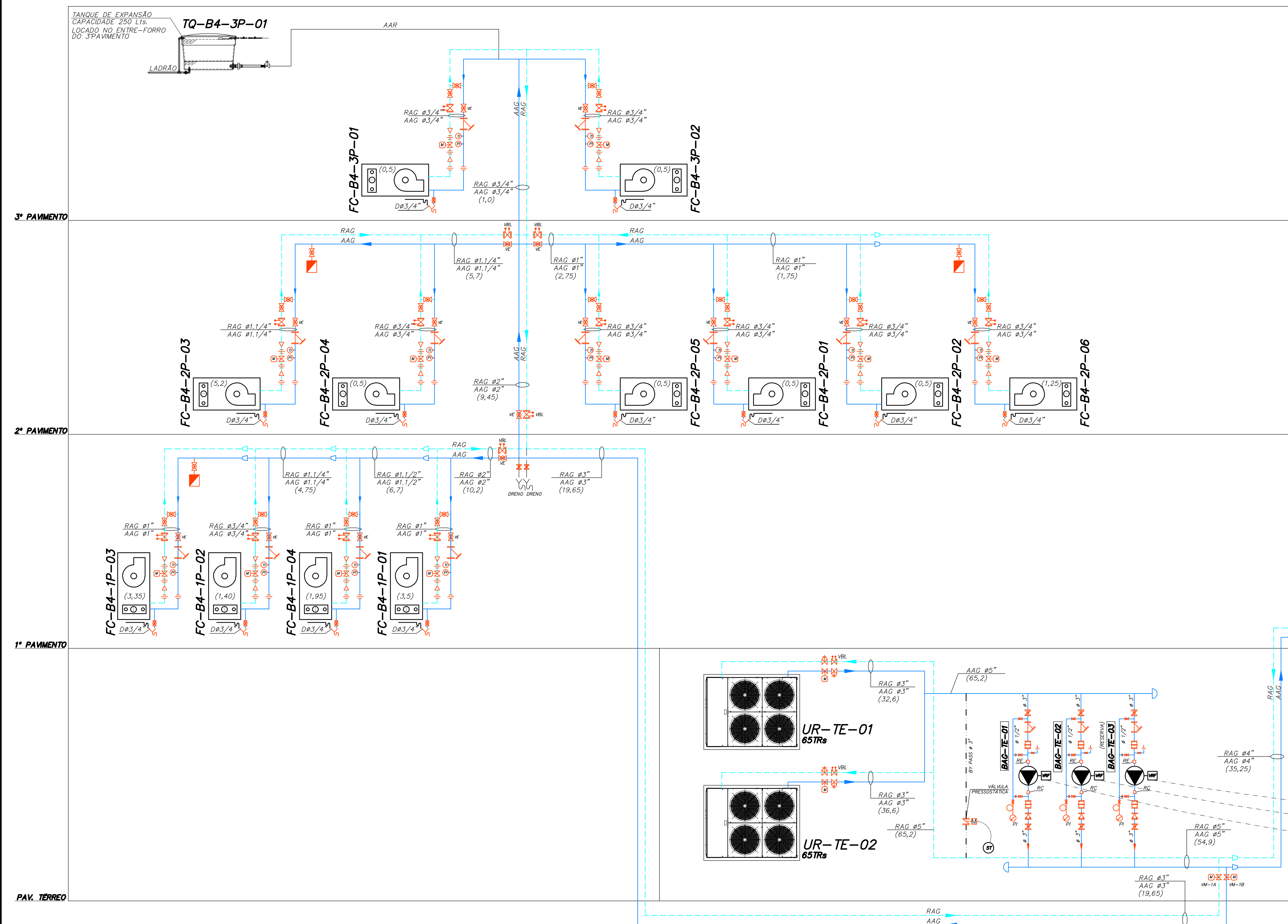
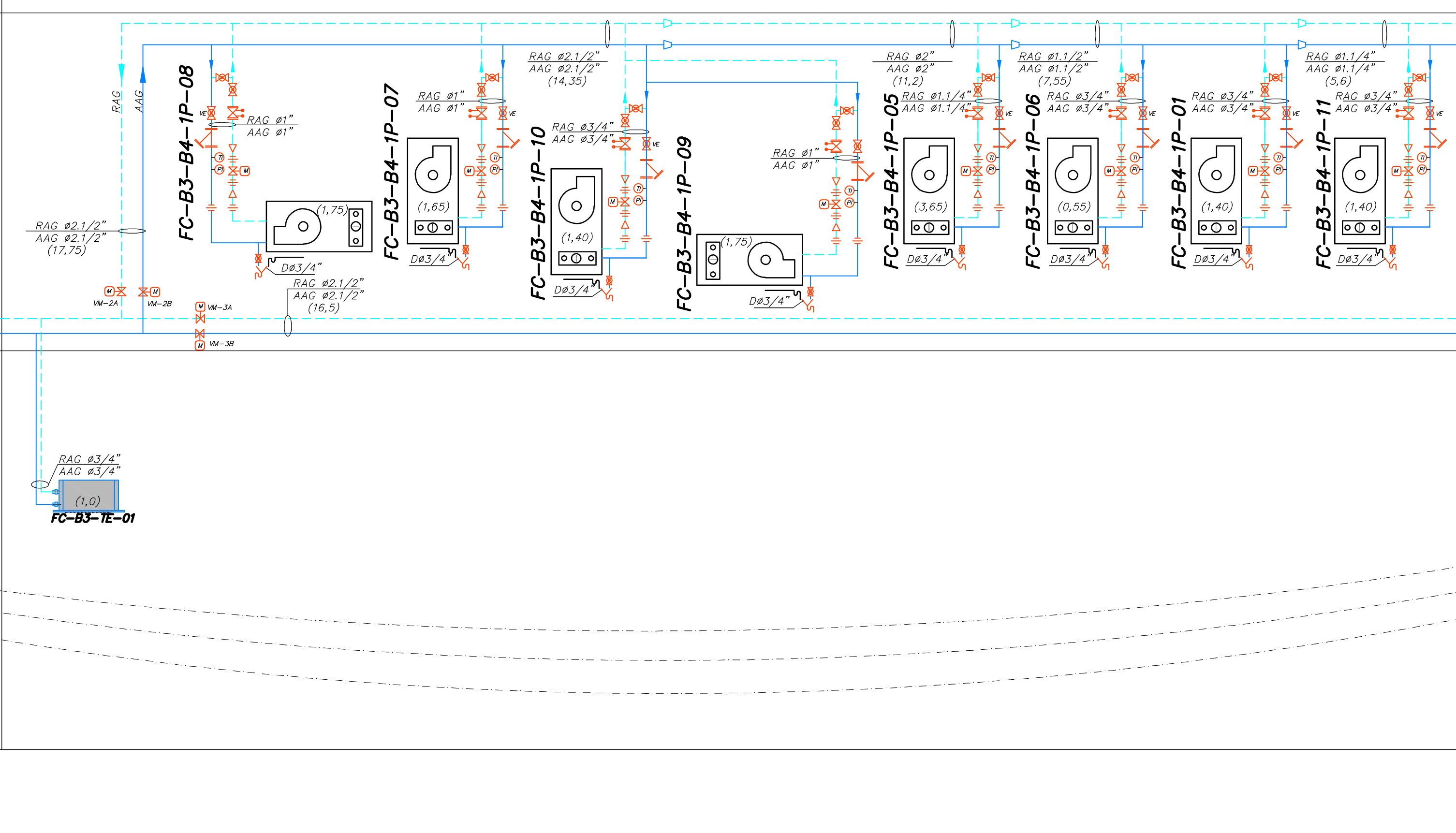


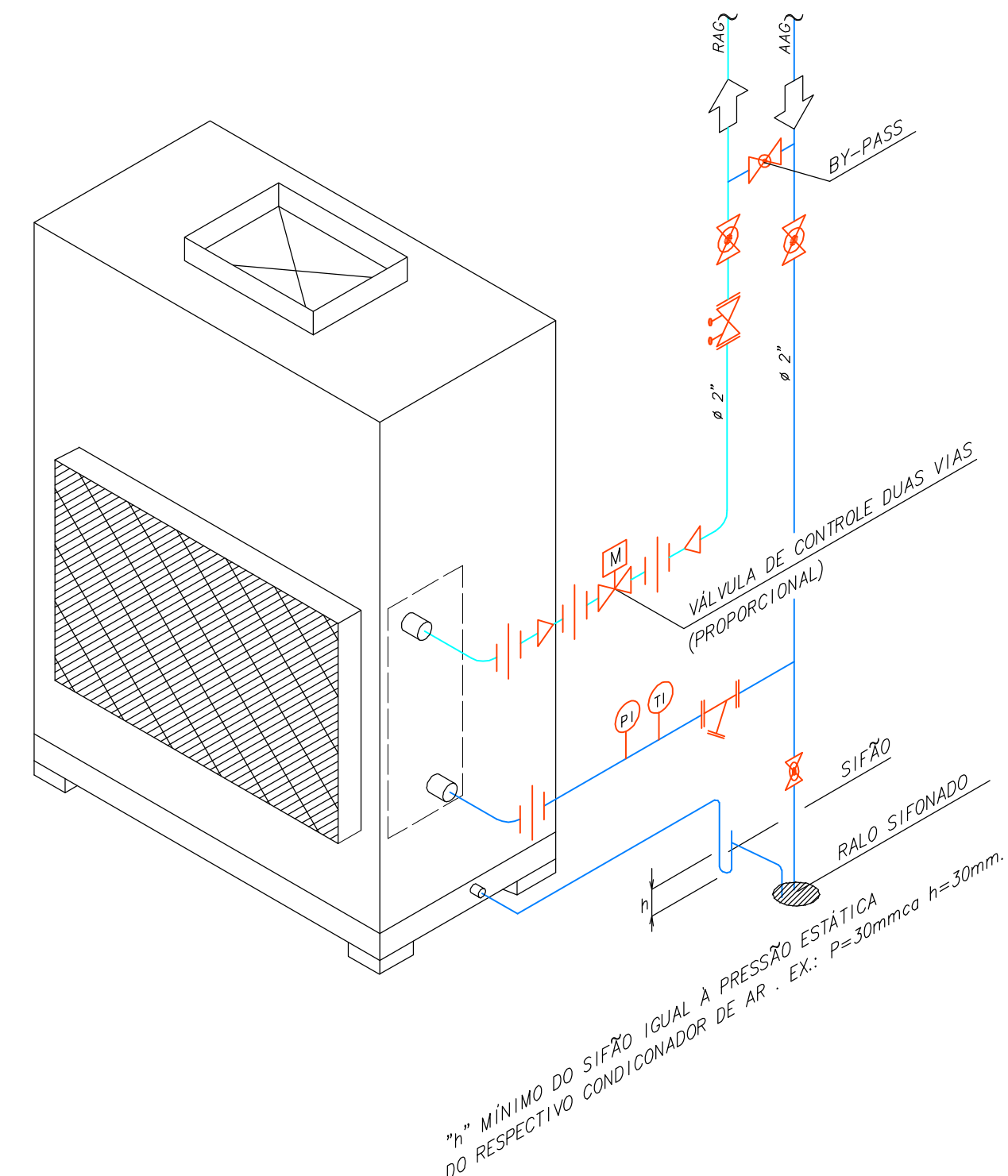
BLOCO-4



BLOCO-3

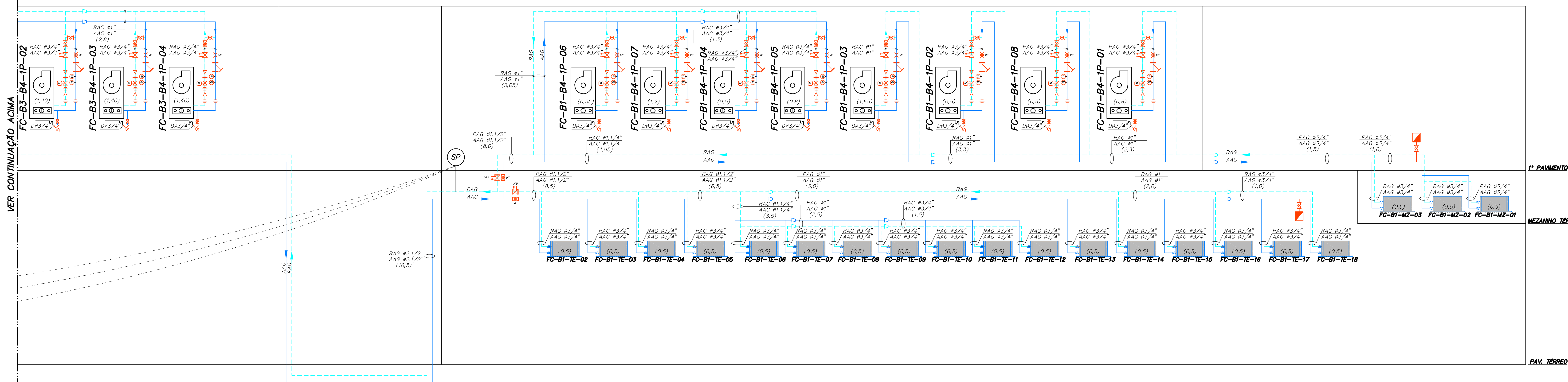


VER CONTINUAÇÃO ABAIXO



LIGAÇÃO TÍPICA DO FAN-COIL

BLOCO-2



BLOCO-1

1º PAVIMENTO

MEZANINO TERREO

PAV. TERREO

NOTAS

- NÚMEROS ENTRE PARÊNTESES INDICAM VALORES DE AÇÃO EM %/s/h
- O MARCADO EM BOLD INDICA O NÍVEL DE AÇÃO DE AÇÃO EM %/s/h
- VER LIGADURA NA TABELA DE LIGADURAS
- PARA VERIFICAR O ISOLAMENTO TÉRMICO DAS TUBULAÇÕES VER PLANTA DE DETALHES TÍPICOS N.º CL1-VAC-009

0		26/11/2010	EMISSION INICIAL
REVISÃO	DATA	DESCRIÇÃO	
<p>Prefeitura do Município da Estância Turística de Ribeirão Pires Rua Felipe Sabag, 200 - Centro - Ribeirão Pires - SP - Tel. (11) 4828-9124 Secretaria de Obras e Planejamento Urbano</p>			
Cliente HOSPITAL MUNICIPAL DE RIBEIRÃO PIRES		Para CLIMATIZAÇÃO	
Projeto HOSPITAL MUNICIPAL DE RIBEIRÃO PIRES		Para PROJETO EXECUTIVO	
Tema AR CONDICIONADO E VENTILAÇÃO MECÂNICA		Para S./ESC.	
Fluxograma FLUXOGRAMA HIDRÁULICO		Para CLI VAC OTO	
MHA Engenharia Ltda Av. Marechal Deodoro, 215 Centro - Ribeirão Pires - SP CEP: 09021-000 Tel: (11) 4828-9124 E-mail: mha@mhac.com.br		09021 prj09021@mhac.com.br PROJ. HAROLDO DES. ALDO 11/2010	