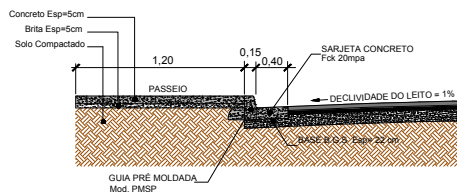
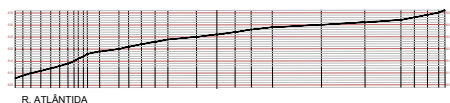
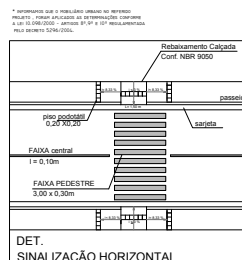


LEGENDA

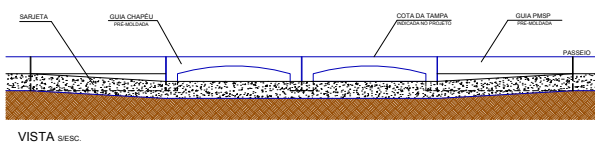


Rua Atlântida
Extensão : 11,00m
Volume Muro: 41,36m³
Volume Corte: 89,65m³
Volume Aterro: 45,98m³

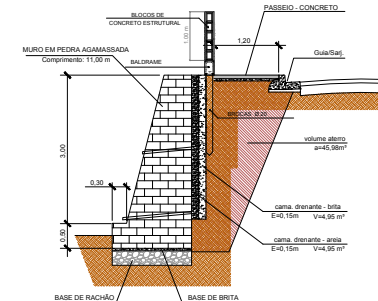
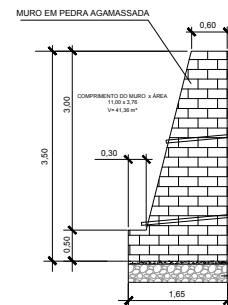
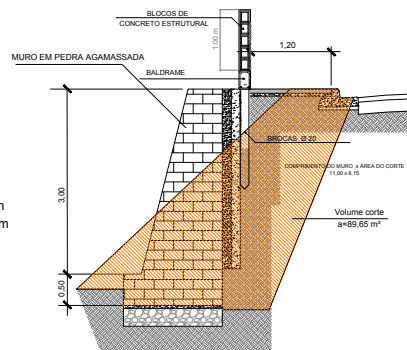
MURETA
5 PILARES Dim: 0,20 x 0,20 x 1,00 m
5 BROCAS Dim: 0,20 x 1,50 m
BALDRAME Dim: 0,20 x 0,30 x 11,00 m
ALVENARIA 4 VÃOS Dim: 2,55 x 1,00 m



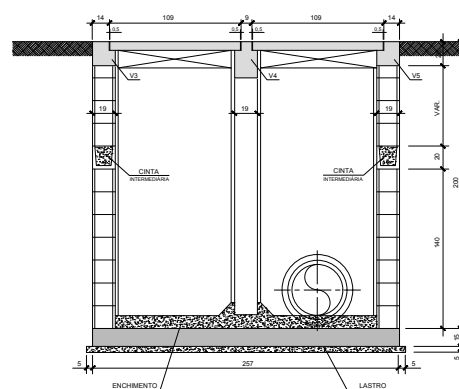
DET. PASSEIO



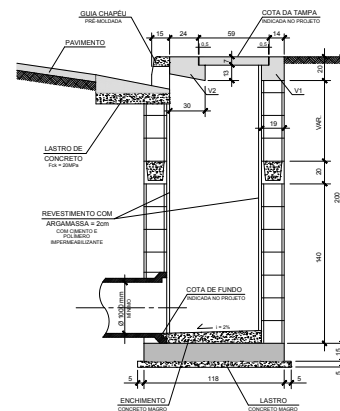
VISTA S/ESC.



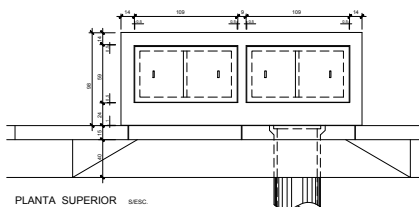
BOCA DE LOBO



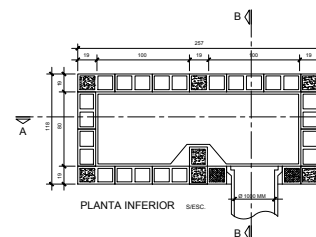
CORTE AA S/ESC.



CORTE BB S/ESC.



PLANTA SUPERIOR S/ESC.



PLANTA INFERIOR S/ESC.

DRENAGEM

Rua Atlântida
Boca de Lobo Dupla: 2 Und
TUBO Ø 1000 MM = 15m

ESTA FOLHA É DE PROPRIEDADE DO MUNICÍPIO DE RIBEIRÃO PIRES. SEU CONTEÚDO NÃO PODE SER
COPIADO OU REPRODUZIDO SEM AUTORIZAÇÃO DO ÓRGÃO COMPETENTE.

		<p>PREFEITURA DO MUNICÍPIO DA ESTÂNCIA TURÍSTICA DE RIBEIRÃO PIRES</p>	
<p>SECRETARIA DE OBRAS</p>		<p>TAKAHARU YAMAUCHI - SECRETÁRIO</p>	
<p>PROPOSTA DE</p>		<p>PAVIMENTAÇÃO ASFÁLTICA - CBUQ</p>	
<p>TÍTULO</p>		<p>MUROS CONTENÇÃO E DRENAGEM - Plantas, Cortes e Detalhes</p>	
<p>LOCAL</p>		<p>VILA BONITA - IV DIVISÃO</p>	
<p>RESPONSÁVEL TÉCNICO</p>		<p>ART</p>	<p>DATA</p>
<p>JOSE EDUARDO F. DO AMARAL</p>		<p>28027230180914259</p>	<p>MARÇO/2019</p>
<p>CREA: 180.088.118-5</p>		<p>FOLHA</p>	<p>4/7</p>

ARQUIVO: VILA BONITA