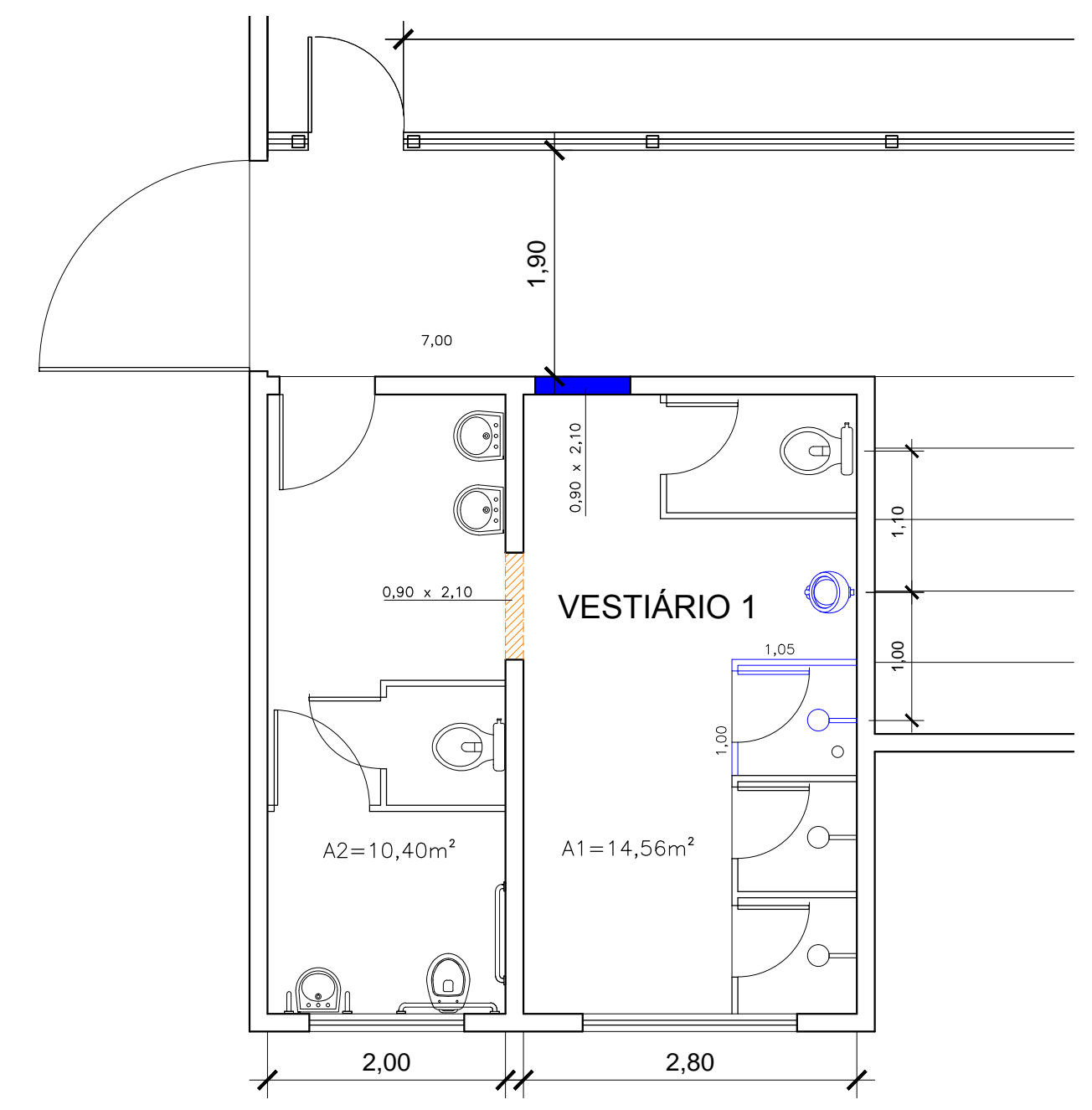
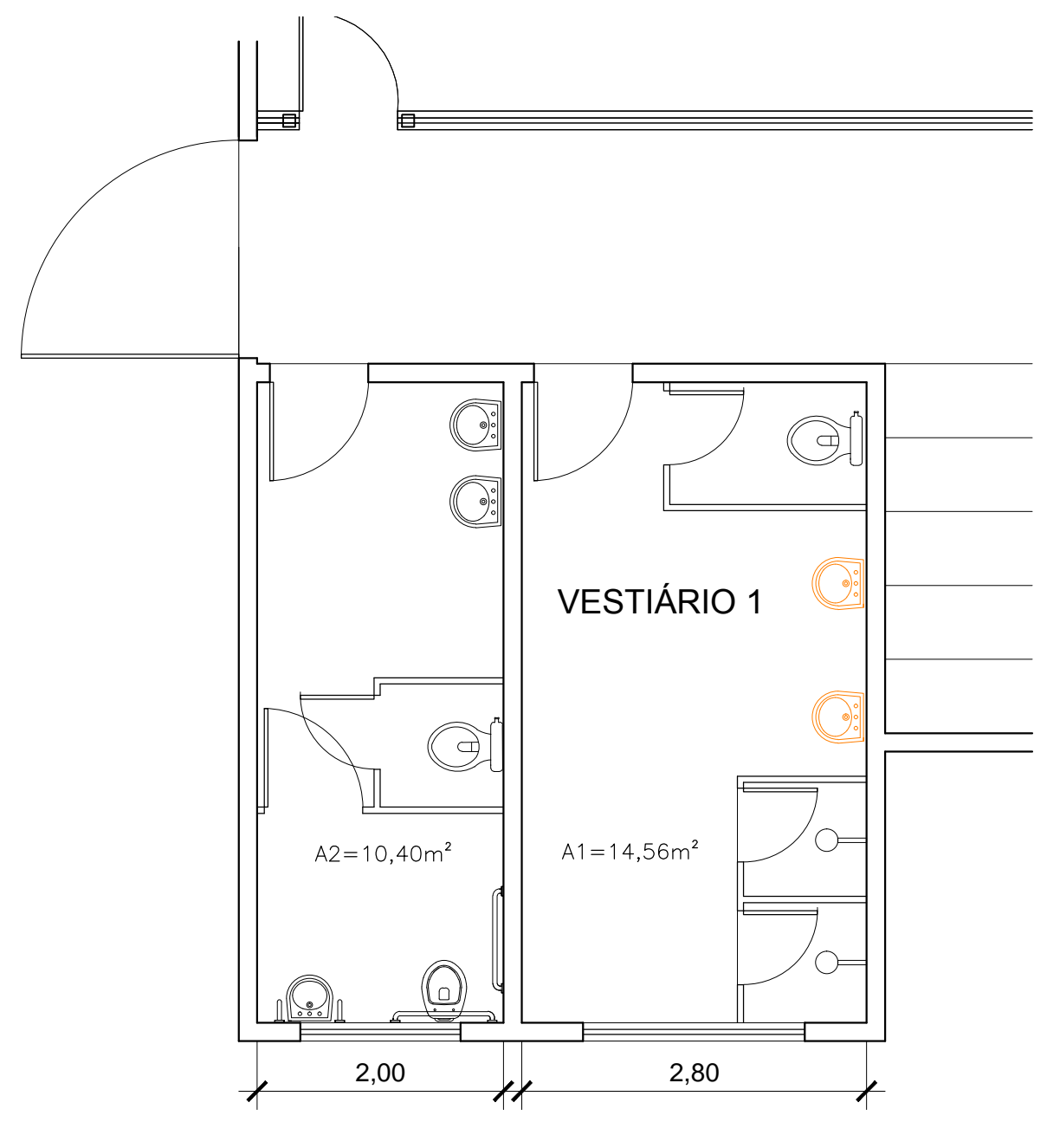


LEGENDA	
	EXISTENTE
	A CONSTRUIR
	A DEMOLIR
	A REFORMAR
	PREENCHIMENTO COM ISOPOR

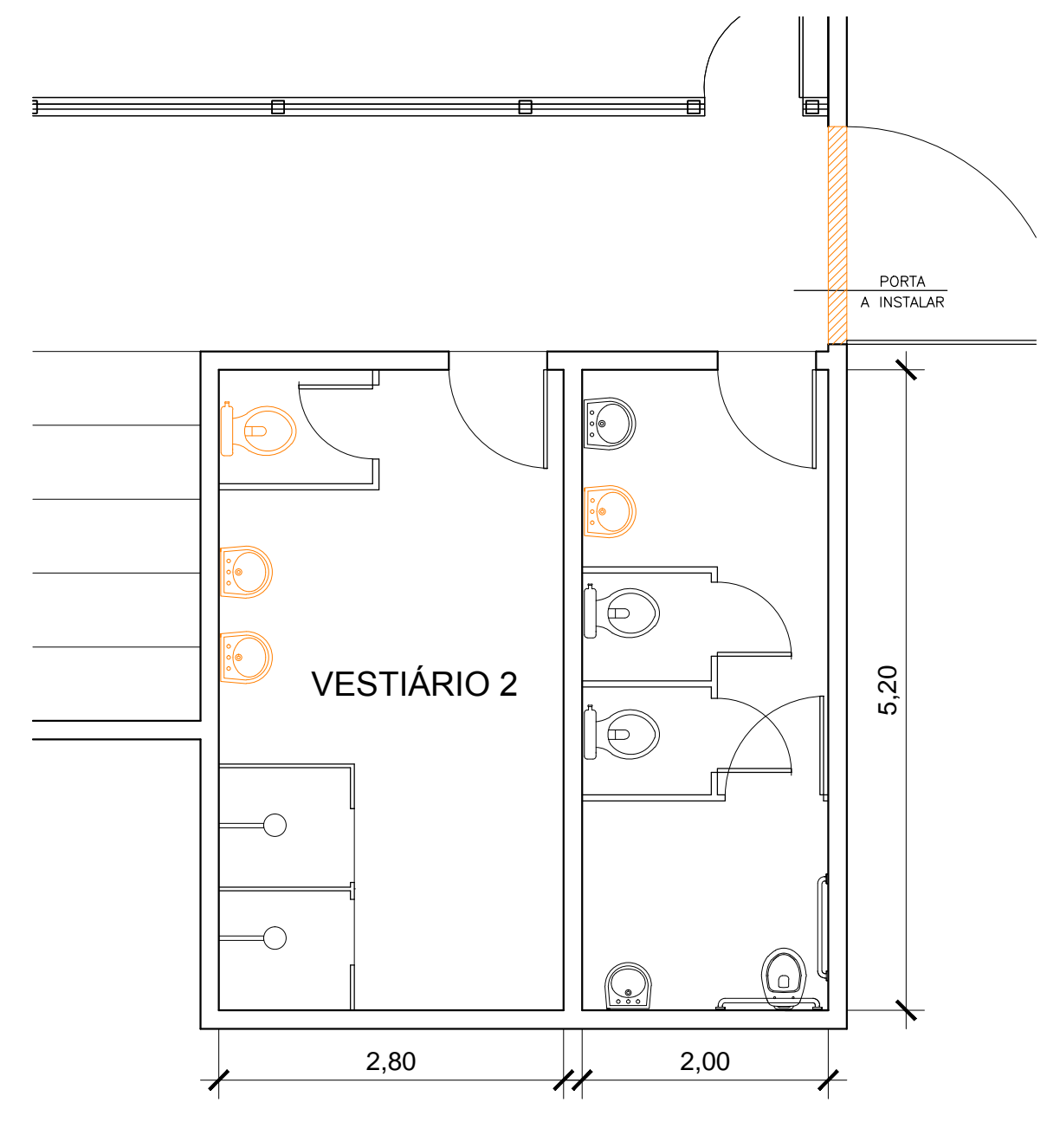
PLANTA BAIXA - REFORMA ESC. 1:75



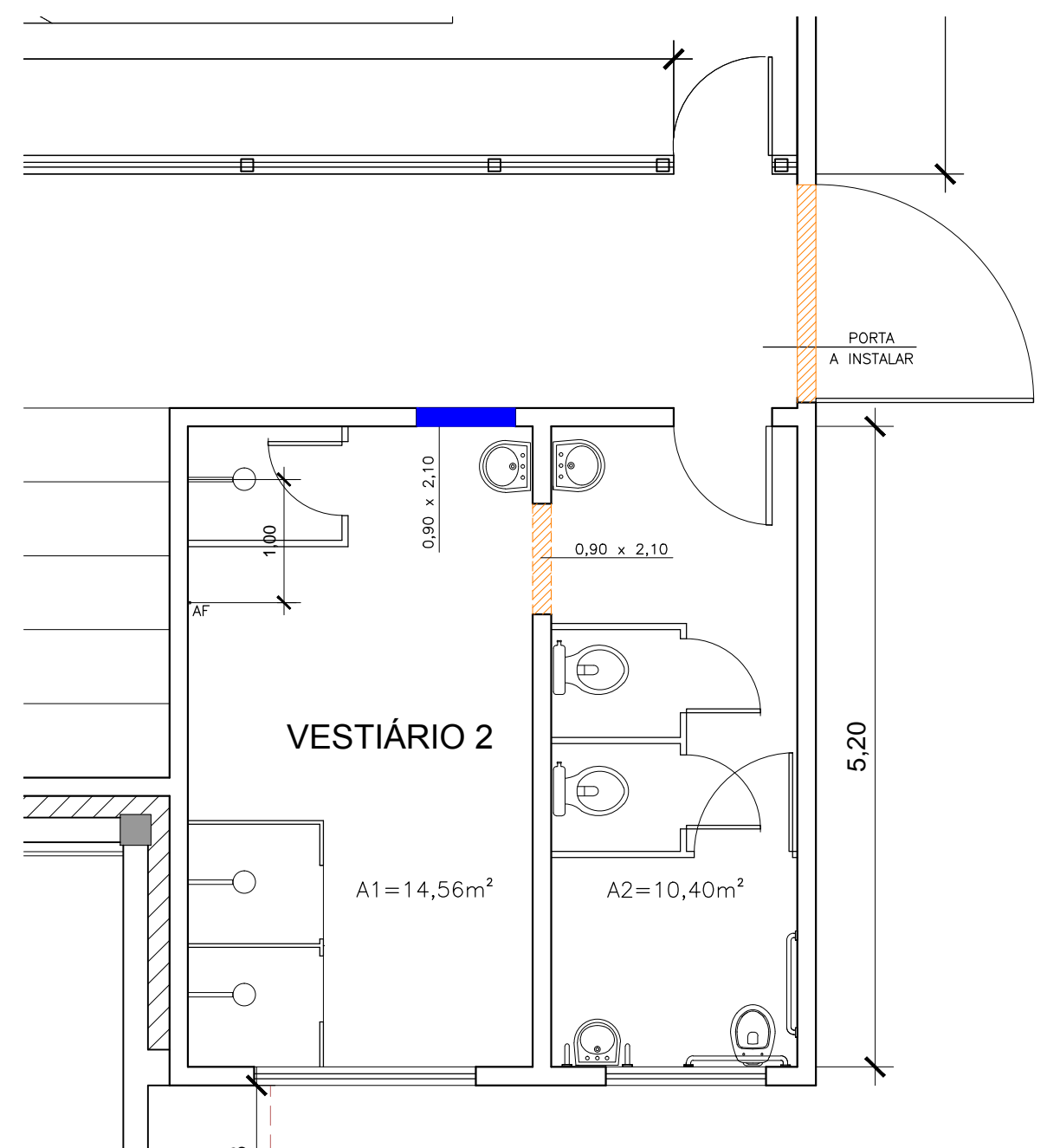
REFORMA VESTIÁRIO 1 - PLANTA BAIXA
SITUAÇÃO PRETENDIDA ESC. 1:50



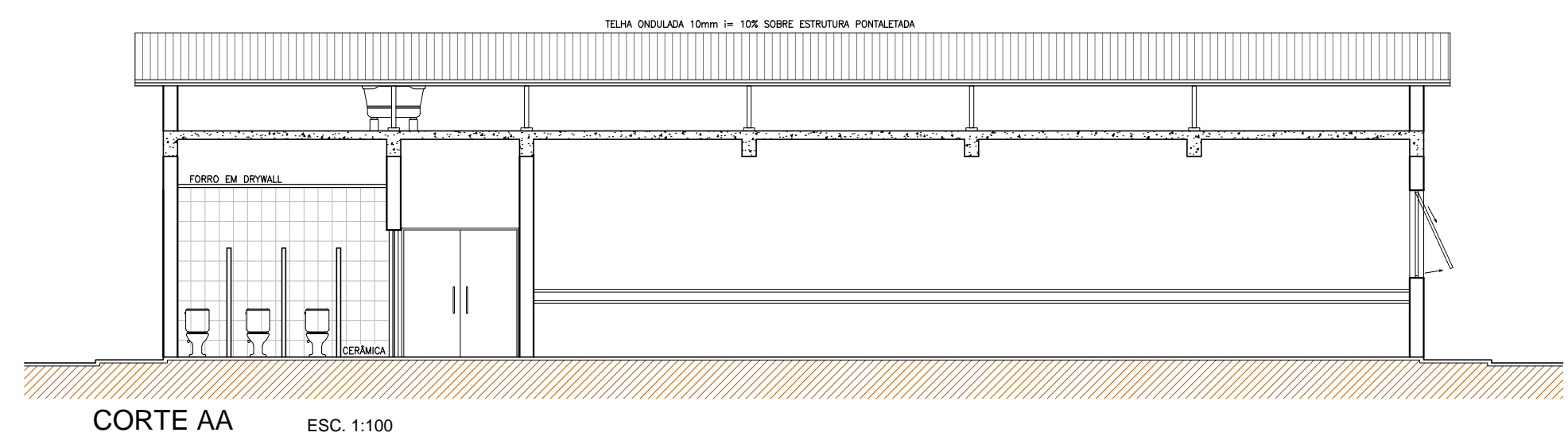
REFORMA VESTIÁRIO 1 - PLANTA BAIXA
SITUAÇÃO ATUAL ESC. 1:50



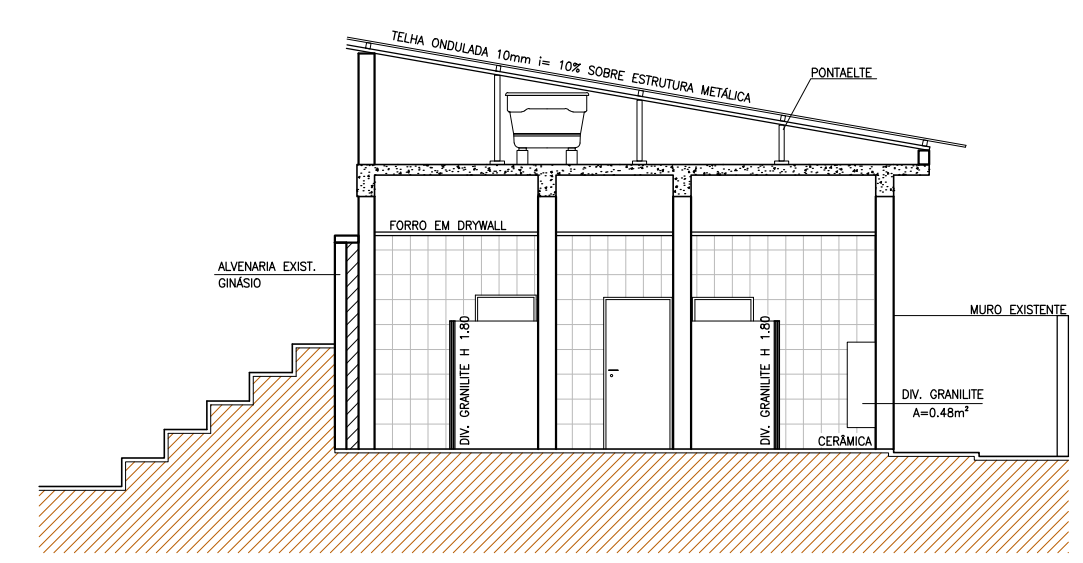
REFORMA VESTIÁRIO 2 - PLANTA BAIXA
SITUAÇÃO ATUAL ESC. 1:50



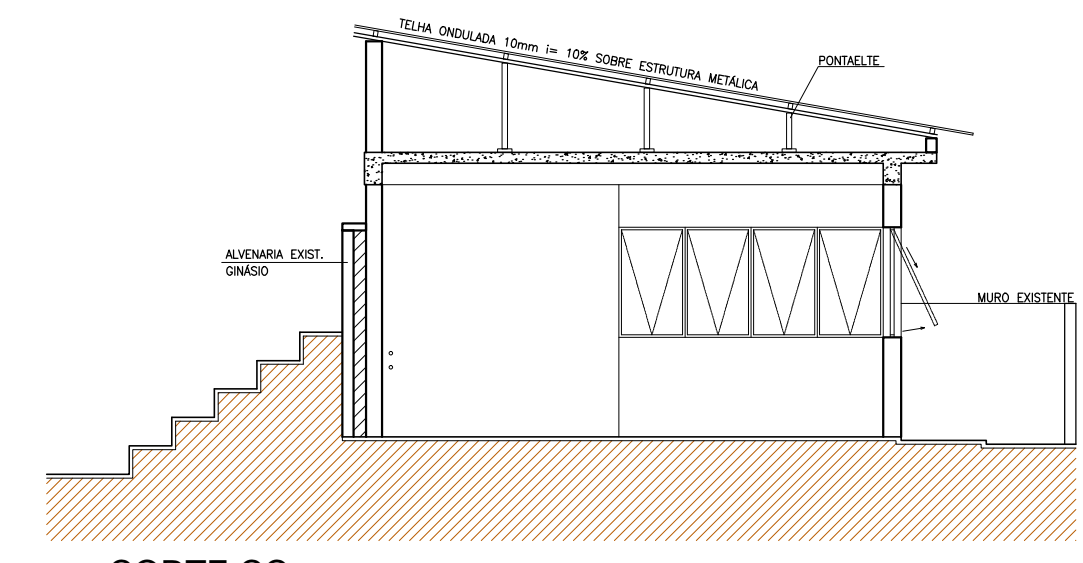
REFORMA VESTIÁRIO 2 - PLANTA BAIXA
SITUAÇÃO PRETENDIDA ESC. 1:50



CORTE AA ESC. 1:100



CORTE BB ESC. 1:100



CORTE CC ESC. 1:100

ESTA FOLHA É DE PROPRIEDADE DO MUNICÍPIO DA ESTÂNCIA TURÍSTICA DE RIBEIRÃO PIRES, SEU CONTEÚDO NÃO PODE SER COPIADO OU REVELADO A TERCEIROS SEM AUTORIZAÇÃO DO ÓRGÃO COMPETENTE.

		Prefeitura do Município da Estância Turística de Ribeirão Pires Av. Felipe Sabag nº200 - Centro - Ribeirão Pires - SP - Tel.:(11) 4828-9125 Secretaria de Obras TAKAHARU YAMAUCHI - SECRETÁRIO	
PROJETO OBRA AMPLIAÇÃO E REFORMA DO CENTRO ESPORTIVO		PROCESSO Nº 4325/2017	
TÍTULO PROJETO ARQUITETÔNICO			
LOCAL OURO FINO - RIBEIRÃO PIRES - SP			
APROVADO: José Eduardo Ferraz do Amaral RESPONSÁVEL TÉCNICO CREA: 000051346		DATA JUL_2018	FOLHA 2 / 2